



*earning every day-ahead your trust
stepping forward to the future*

operatorul pieței de energie electrică și de gaze naturale din România

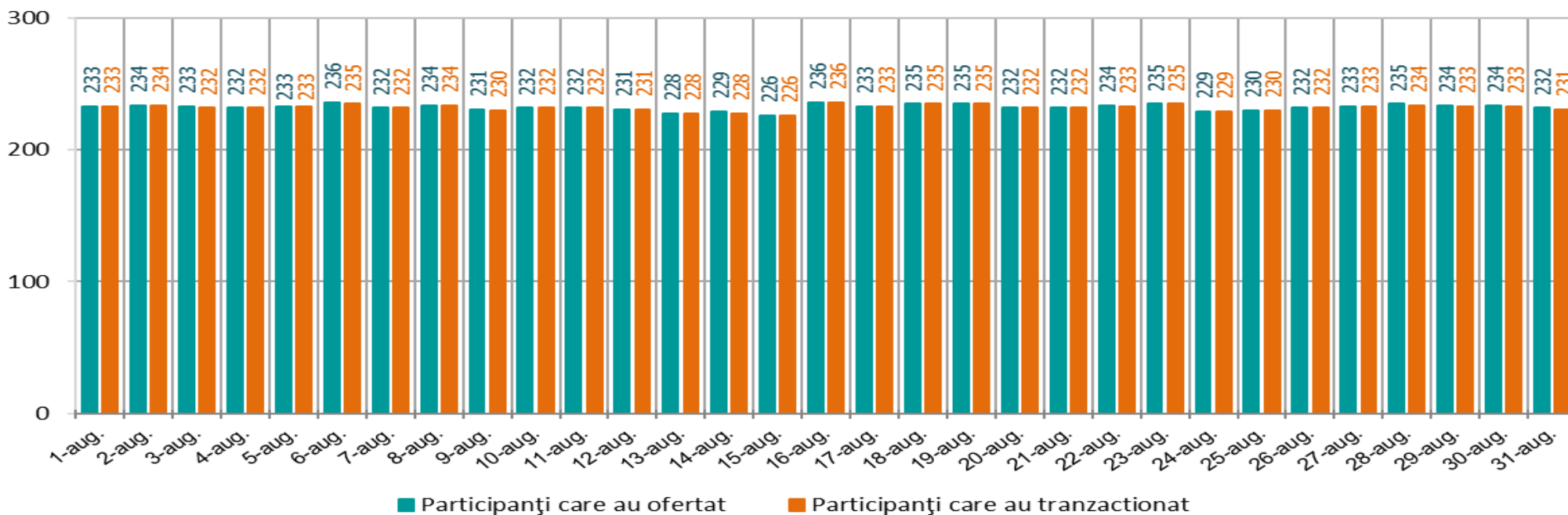
21opcom
ani împreună

Funcționarea Pieței pentru Ziua Următoare

în perioada 01.08 – 31.08.2021

Numărul de participanți care au ofertat și tranzacționat pe PZU în perioada 01.08 – 31.08.2021

[nr. participanti]



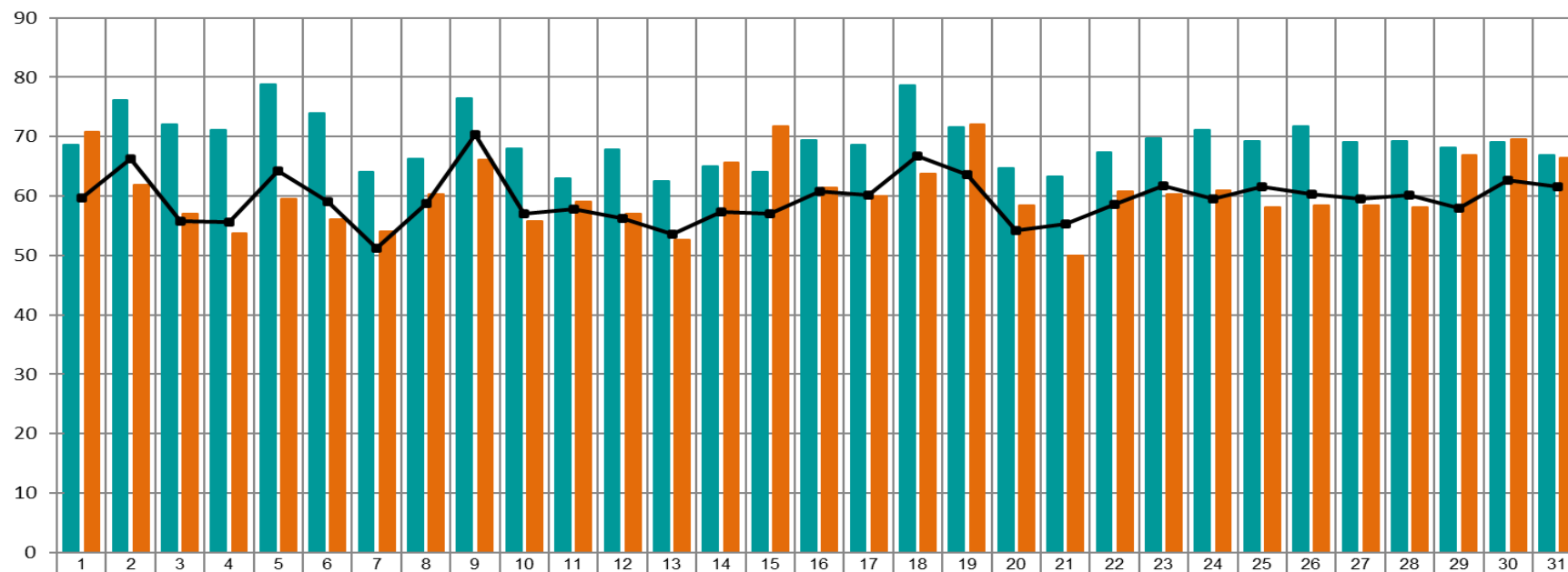
Nr. maxim al participanților care au ofertat = 236

Nr. mediu al participanților care au ofertat = 232

Nr. mediu al participanților care au tranzacționat = 232

Volumele zilnice de energie electrică oferite și tranzacționate în perioada 01.08 – 31.08.2021

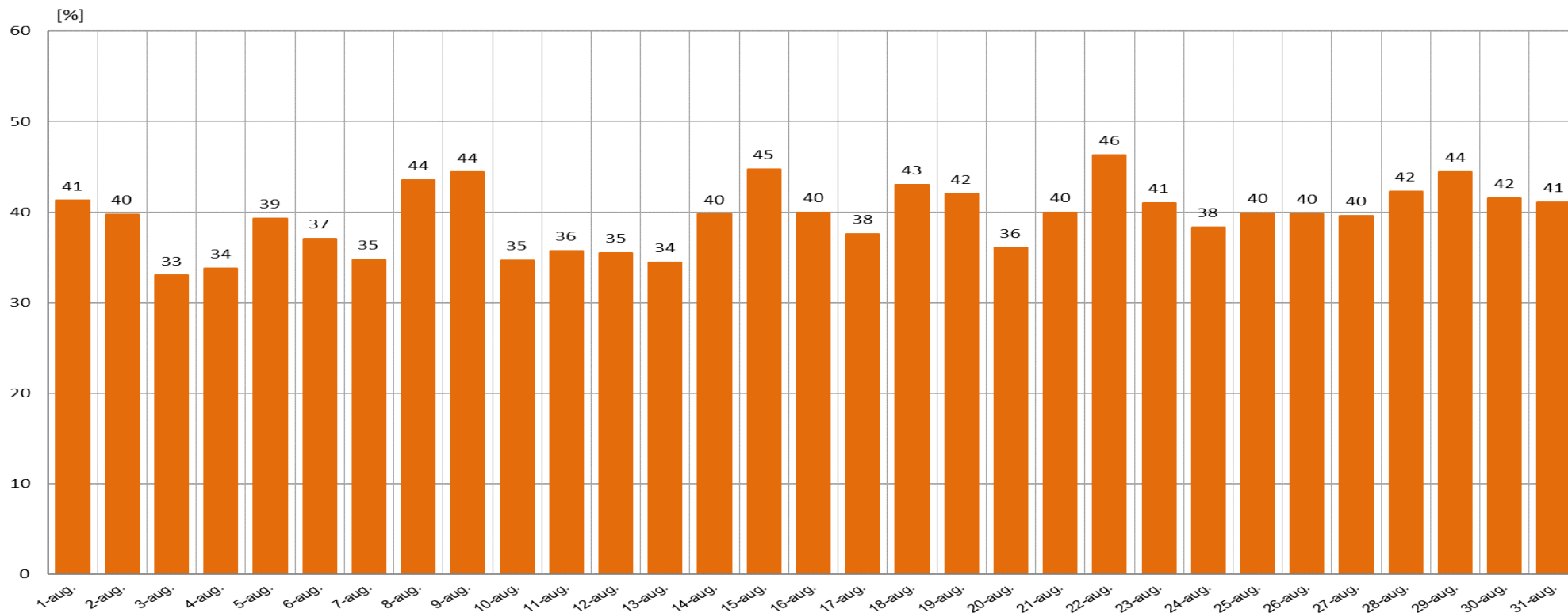
[GWh]



Oferta de Cumparare	69	76	72	71	79	74	64	66	76	68	63	68	63	65	64	69	69	79	72	65	63	67	70	71	69	72	69	69	68	69	67
Oferta de Vanzare	71	62	57	54	60	56	54	60	66	56	59	57	53	66	72	61	60	64	72	58	50	61	60	61	58	58	58	58	67	70	66
Volum Tranzactionat	60	66	56	56	64	59	51	59	70	57	58	56	54	57	57	61	60	67	64	54	55	59	62	60	61	60	60	60	58	63	62

Volumul ofertelor de cumpărare = 2.146 GWh
Volumul ofertelor de vânzare = 1.885 GWh
Volumul total tranzacționat = 1.844 GWh

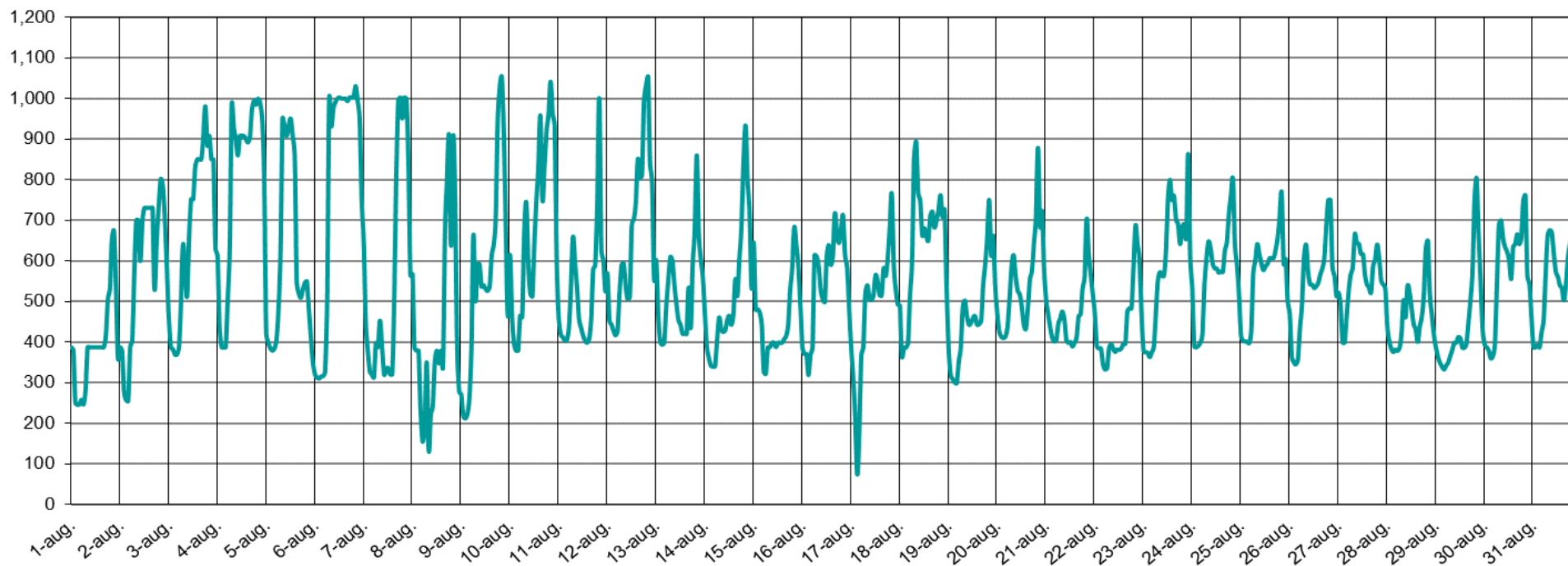
Ponderea zilnică a tranzacțiilor pe PZU în prognoza consumului intern în perioada 01.08 – 31.08.2021



Ponderea medie = 39,3 %

Prețul de Închidere a Pieței în perioada 01.08 – 31.08.2021

[LEI/MWh]

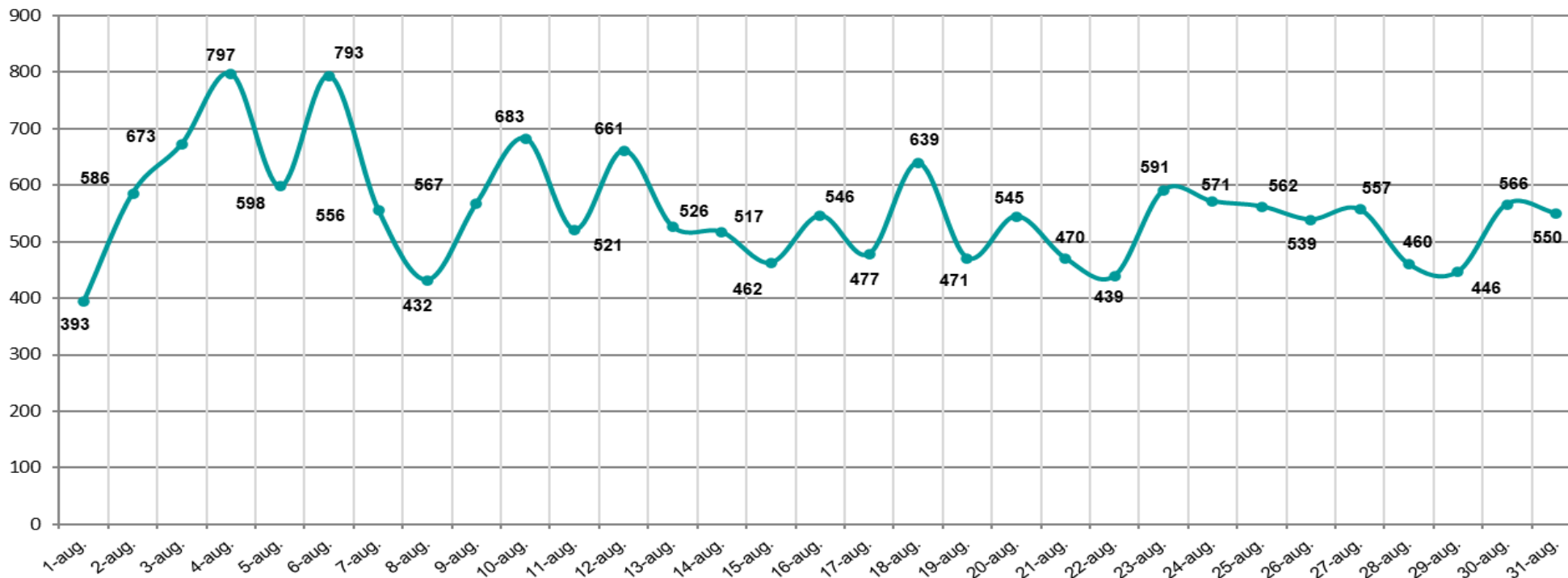


PIP max. = 1.053,00 lei / MWh

PIP min. = 73,64 lei / MWh

Prețul de Închidere a Pieței (medie zilnică aritmetică) realizat în perioada 01.08 – 31.08.2021

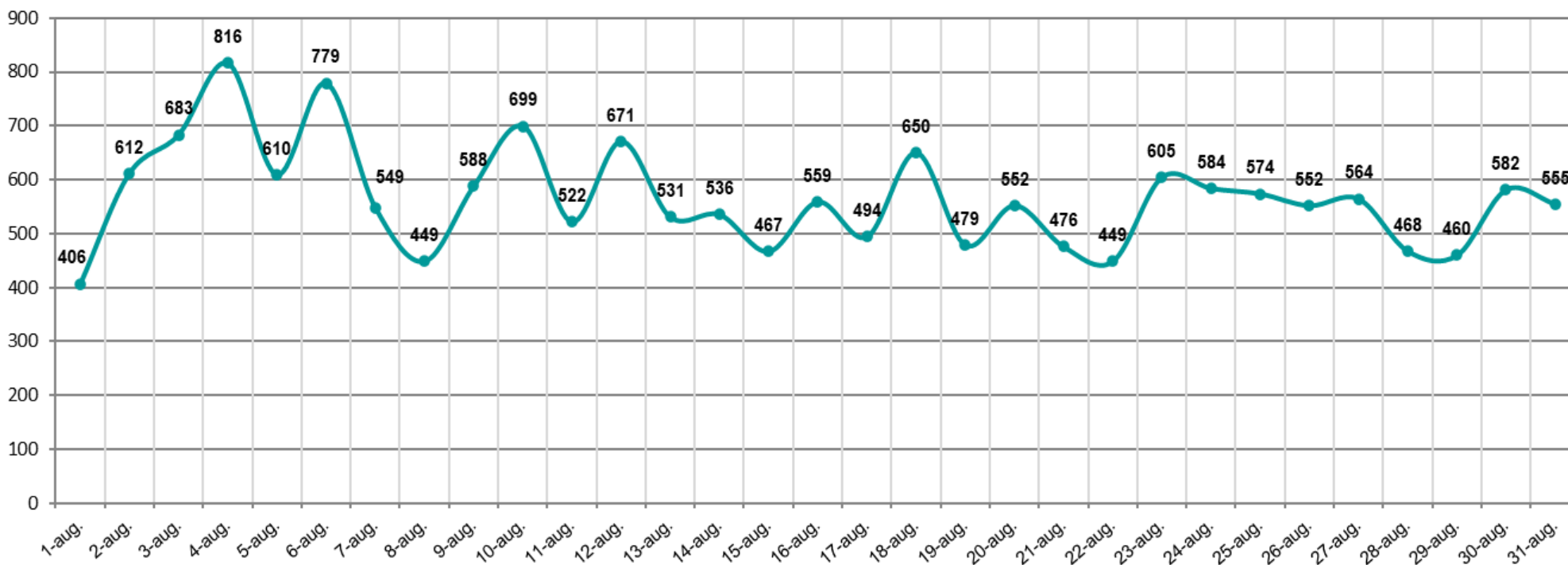
[LEI/MWh]



Pret mediu aritmetic = 554,65 lei/MWh

Prețul de Închidere a Pieței (medie zilnică ponderată) realizat în perioada 01.08 – 31.08.2021

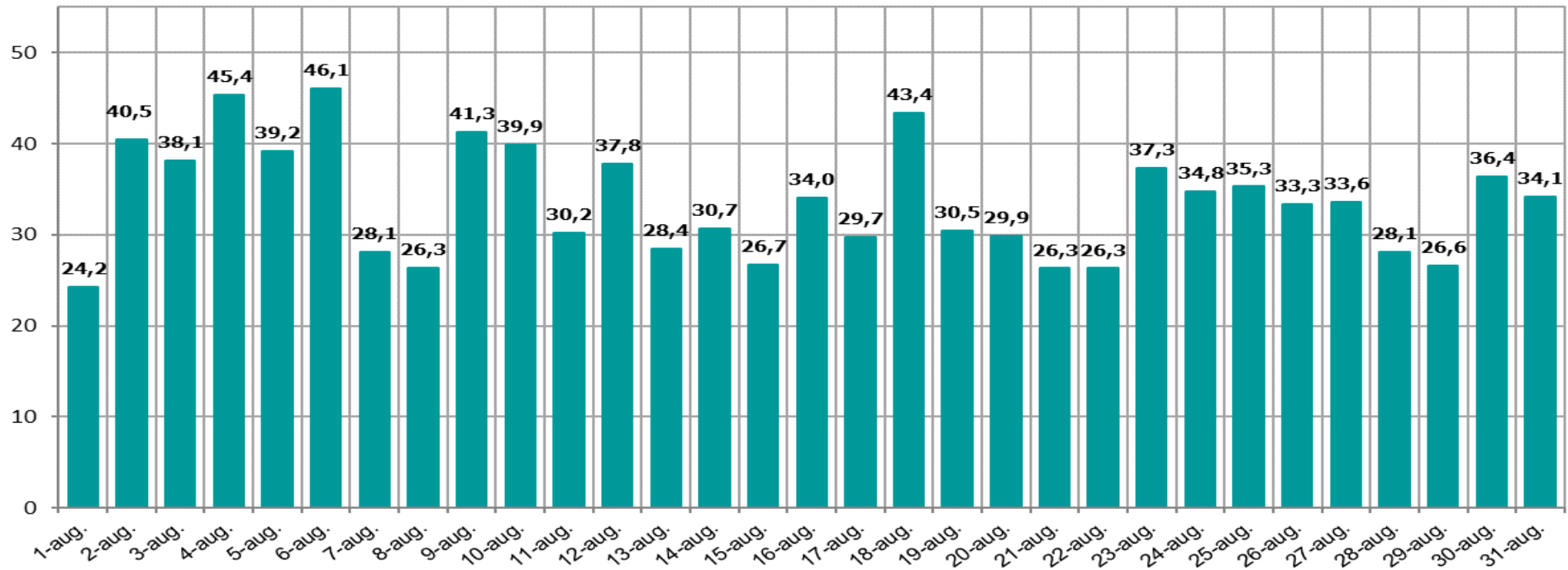
[LEI/MWh]



Pret mediu ponderat = 565,35 lei / MWh

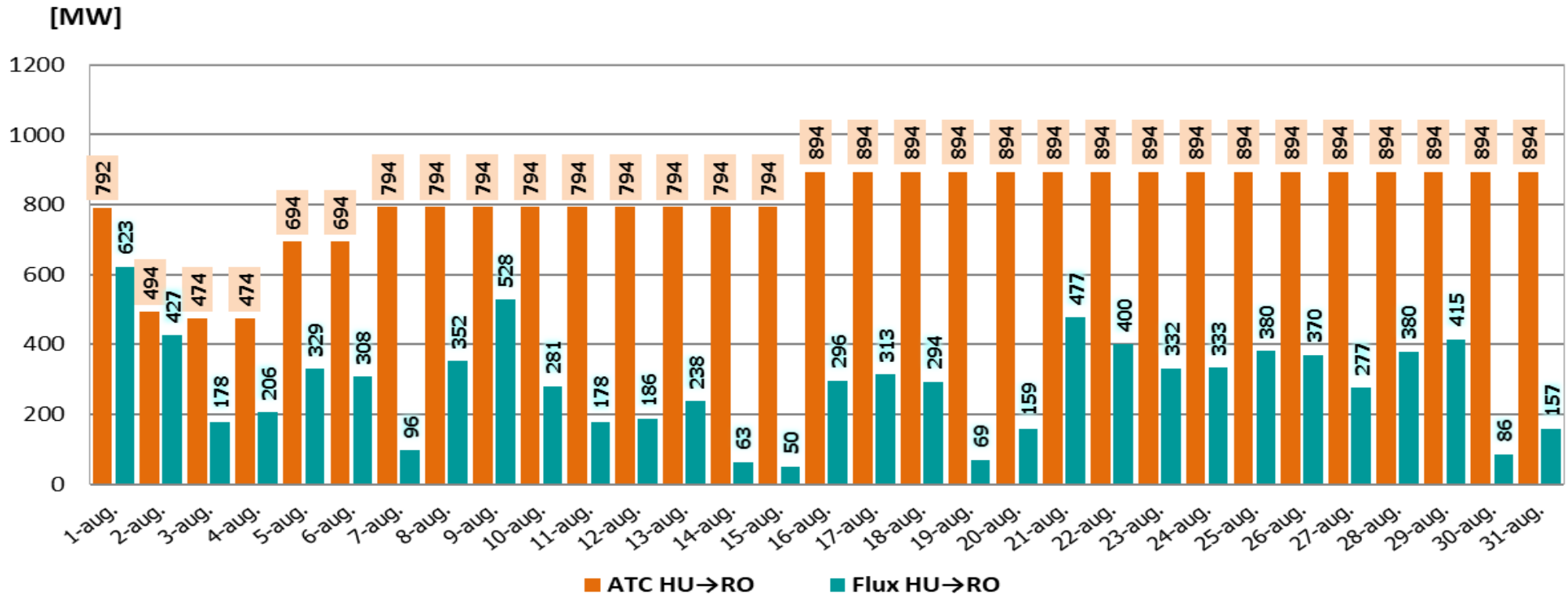
Evoluția zilnică a volumelor valorice tranzacționate în perioada 01.08 – 31.08.2021

[mil. LEI]



Volum valoric total tranzacționat = 1.042,58 mil. Lei

ATC și fluxuri de energie pe sensul HU→RO Valori medii orare în perioada 01.08 – 31.08.2021

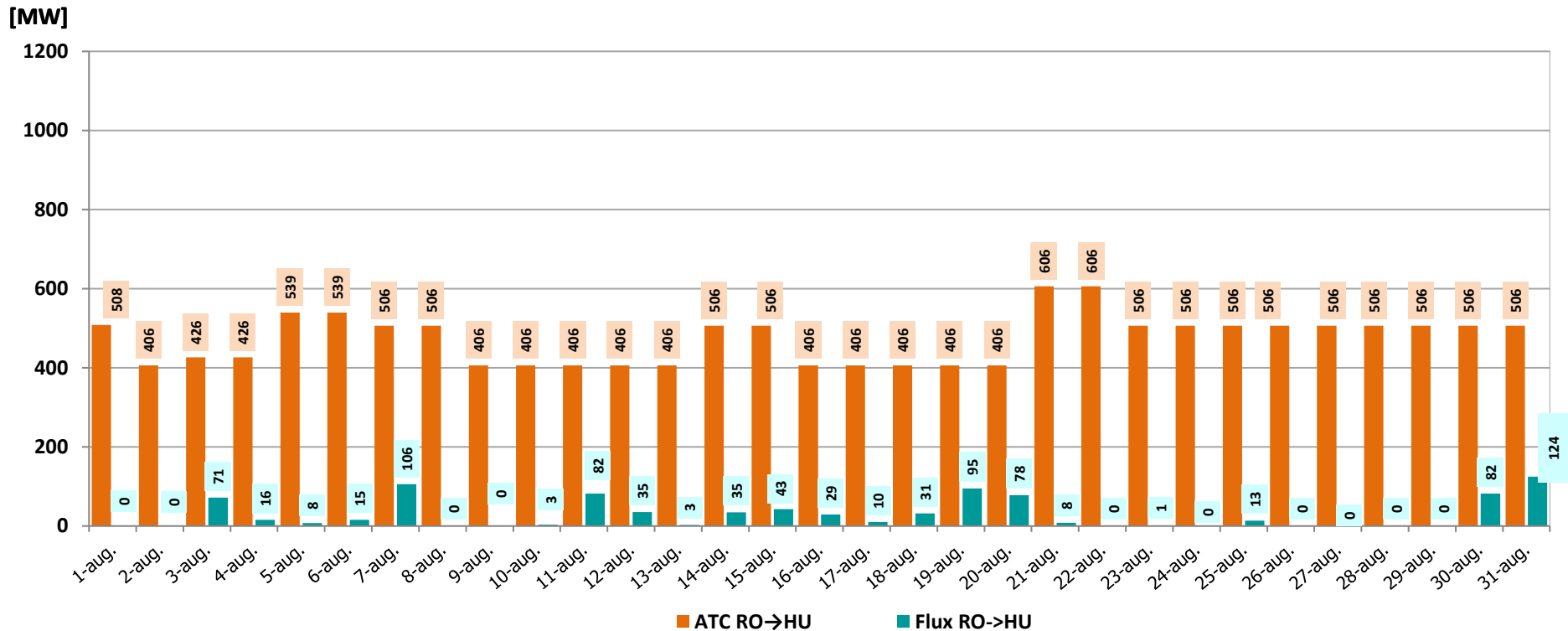


ATC mediu orar = 808,8 MW

IMPORT (medie orară) = 283,3 MW

CU = 35,0 %

ATC și fluxuri de energie pe sensul RO→HU Valori medii orare în perioada 01.08 – 31.08.2021

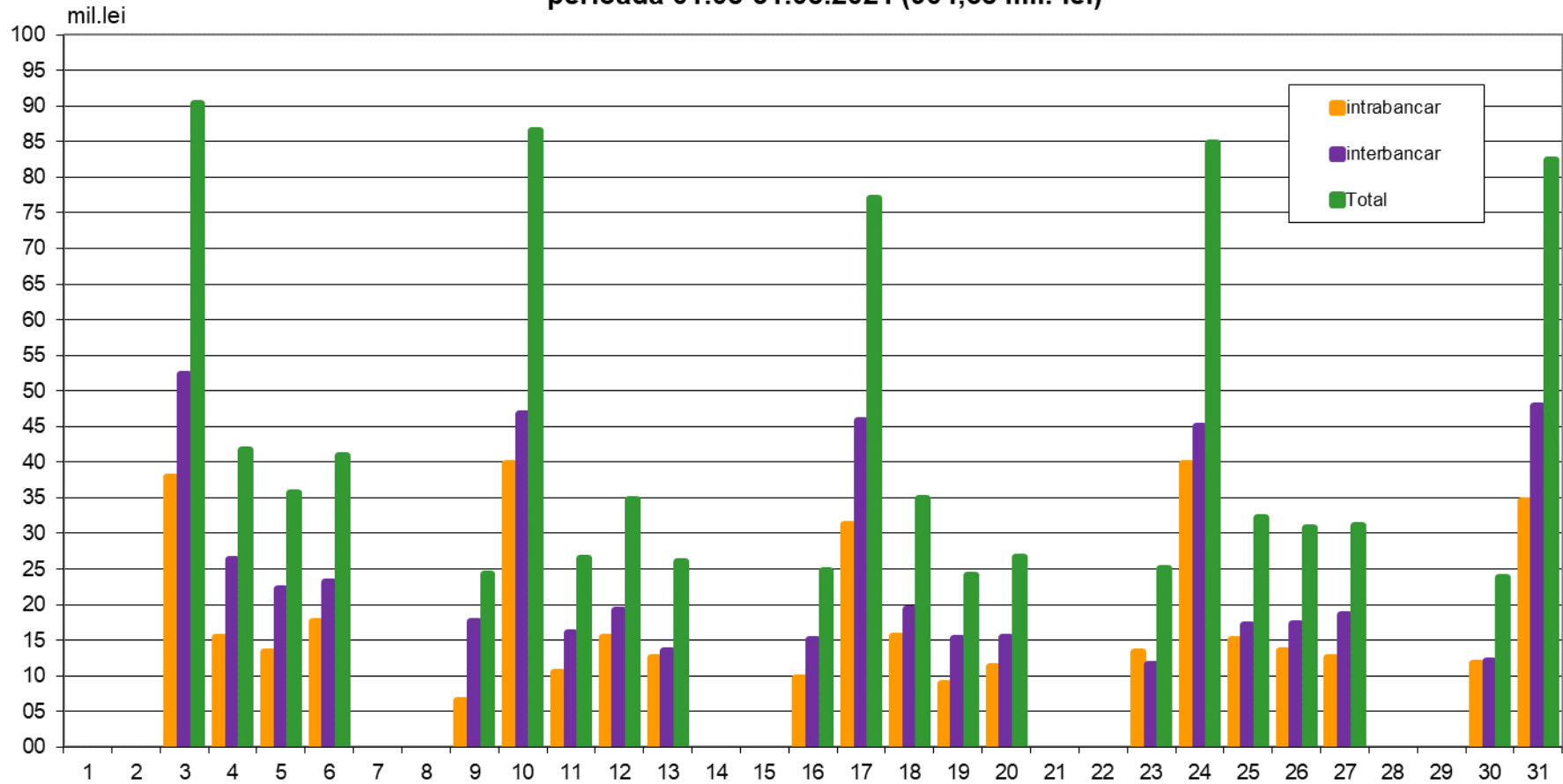


ATC mediu orar = 474,0 MW

EXPORT (medie orară) = 28,7 MW

CU = 6,0%

Valoarea OP emise pentru tranzactiile realizate pe PZU aferente livrarilor de energie electrica in perioada 01.08-31.08.2021 (904,68 mil. lei)



Date de sinteză privind tranzacționarea pe Piața Intrazilnică în perioada 01.08 – 31.08.2021

Nr. participanți (care au ofertat) = 93

Nr. de tranzacții încheiate = 65.232
din care:

- nr. tranzacții încheiate pentru intervale de 15 min = 32.325

Cantitate tranzacționată = 96,97 GWh
din care:

- cantitate tranzacționată pentru intervale de 15 min = 16,71 GWh

Preț mediu ponderat = 567,88 Lei/MWh

Valoare totală a tranzacțiilor realizate = 55,07 mil. Lei



*earning every day-ahead your trust
stepping forward to the future*

operatorul pieței de energie electrică și de gaze naturale din România

21opcom
ani împreună

Vă mulțumim pentru atenție !

www.opcom.ro