



*earning every day-ahead your trust
stepping forward to the future*

operatorul pieței de energie electrică și de gaze naturale din România

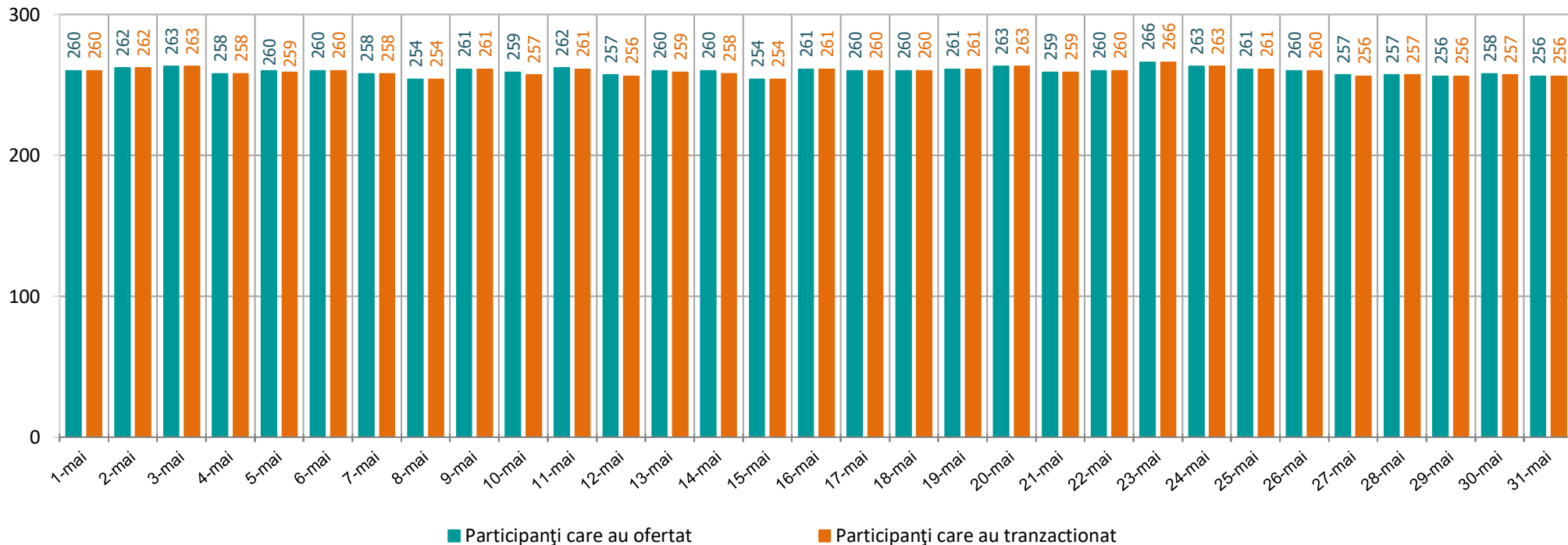
21opcom
ani împreună

Funcționarea Pieței pentru Ziua Următoare

în perioada 01.05 – 31.05.2021

Numărul de participanți care au ofertat și tranzacționat pe PZU în perioada 01.05 – 31.05.2021

[nr. participanți]

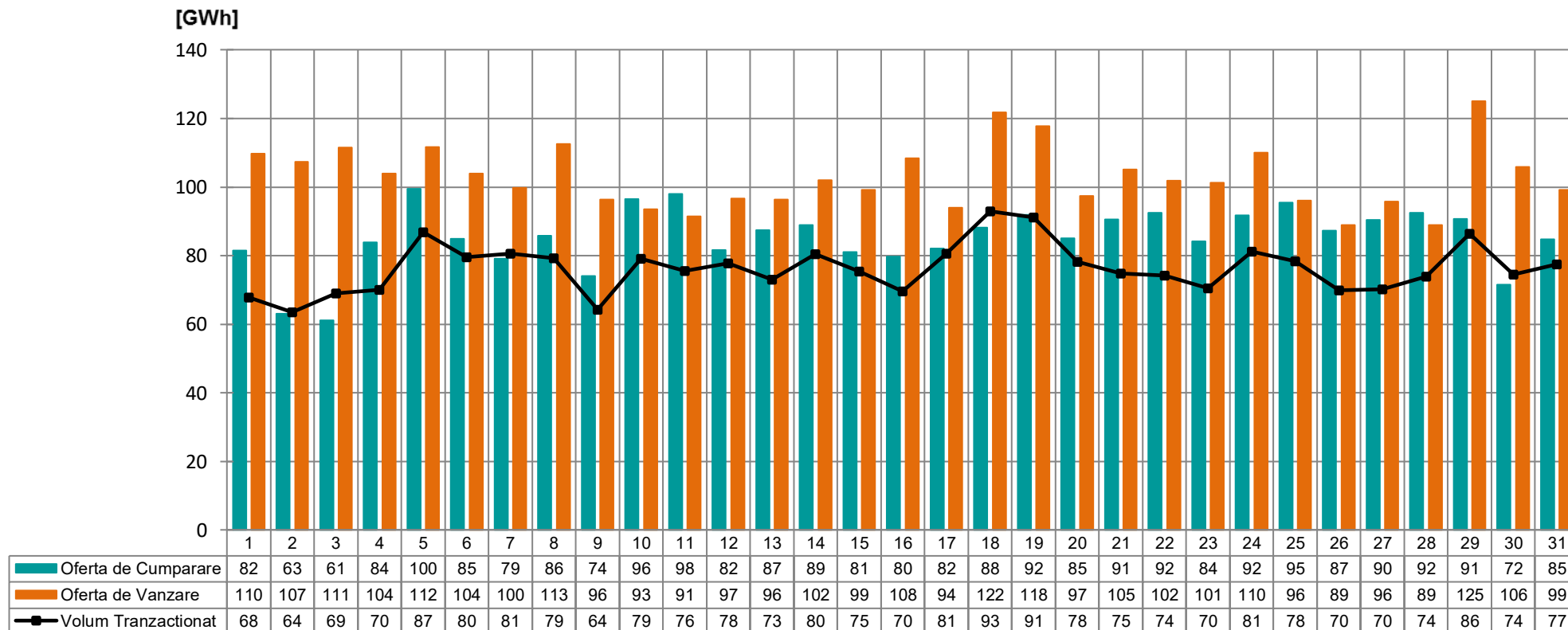


Nr. maxim al participanților care au ofertat = 266

Nr. mediu al participanților care au ofertat = 260

Nr. mediu al participanților care au tranzacționat = 259

Volumele zilnice de energie electrică oferite și tranzacționate în perioada 01.05 – 31.05.2021

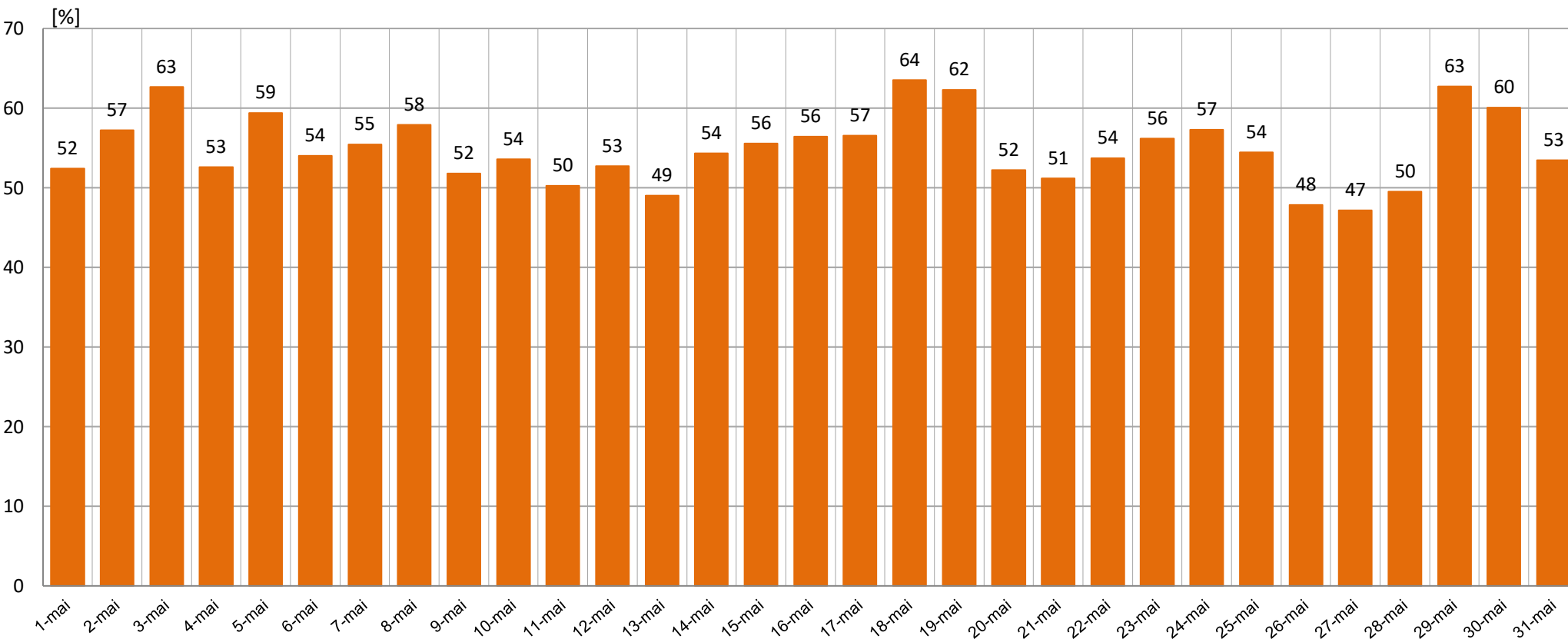


Volumul ofertelor de cumpărare = 2.645 GWh

Volumul ofertelor de vânzare = 3.193 GWh

Volumul total tranzacționat = 2.367 GWh

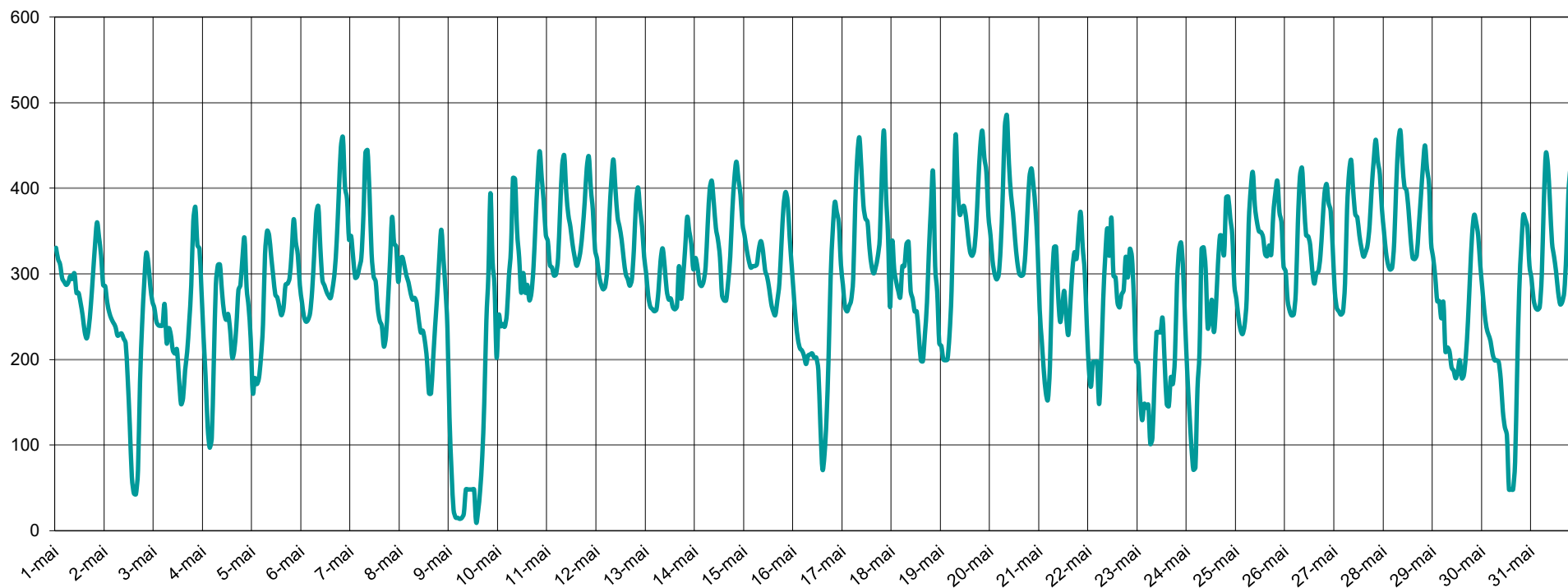
Ponderea zilnică a tranzacțiilor pe PZU în prognoza consumului intern în perioada 01.05 – 31.05.2021



Ponderea medie = 54,8 %

Prețul de Închidere a Pieței în perioada 01.05 – 31.05.2021

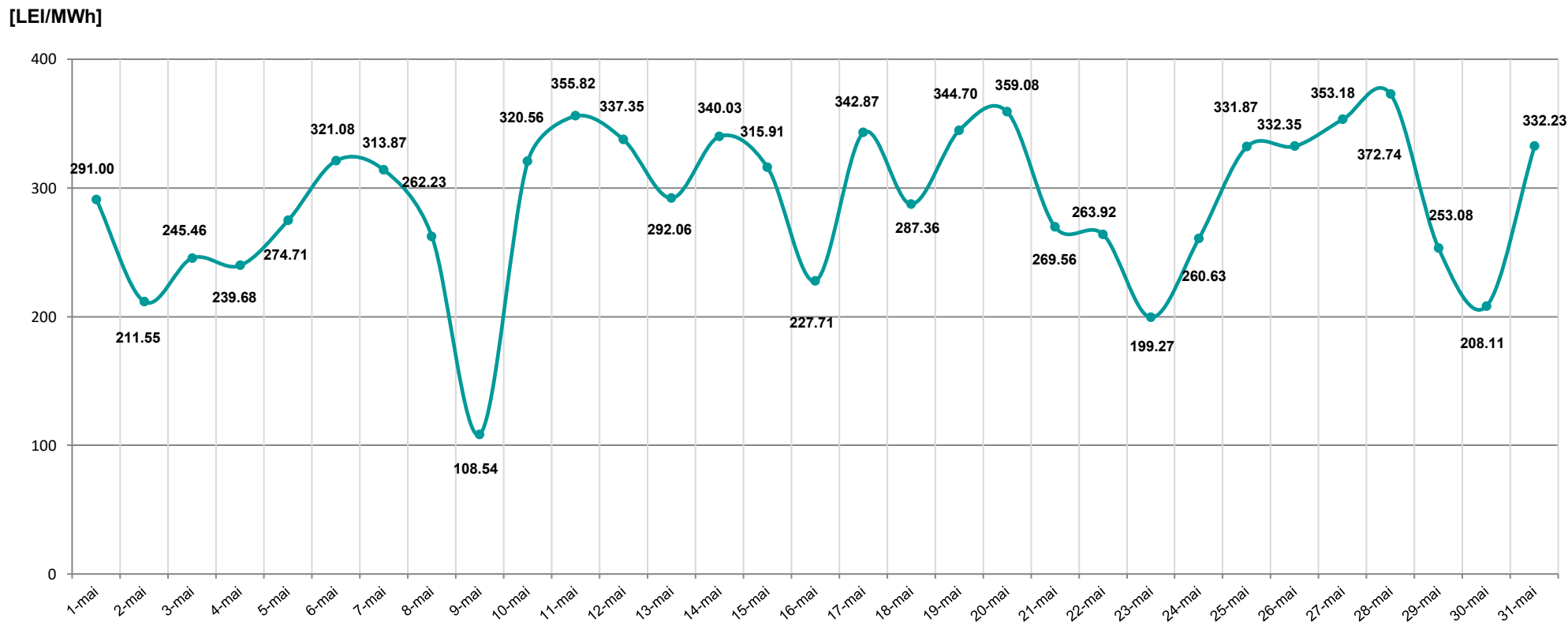
[LEI/MWh]



PIP max. = 485,31 lei / MWh

PIP min. = 9,74 lei / MWh

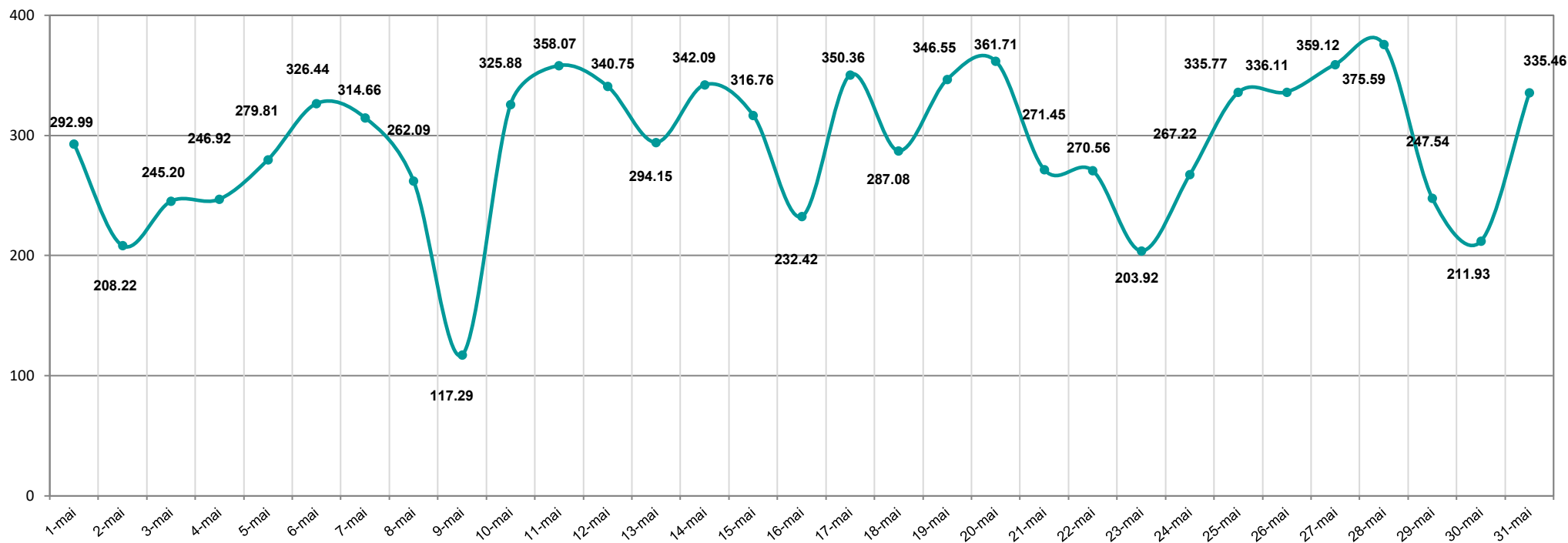
Prețul de Închidere a Pieței (medie zilnică aritmetică) realizat în perioada 01.05 – 31.05.2021



Pret mediu aritmetic = 289,31 lei/MWh

Prețul de Închidere a Pieței (medie zilnică ponderată) realizat în perioada 01.05 – 31.05.2021

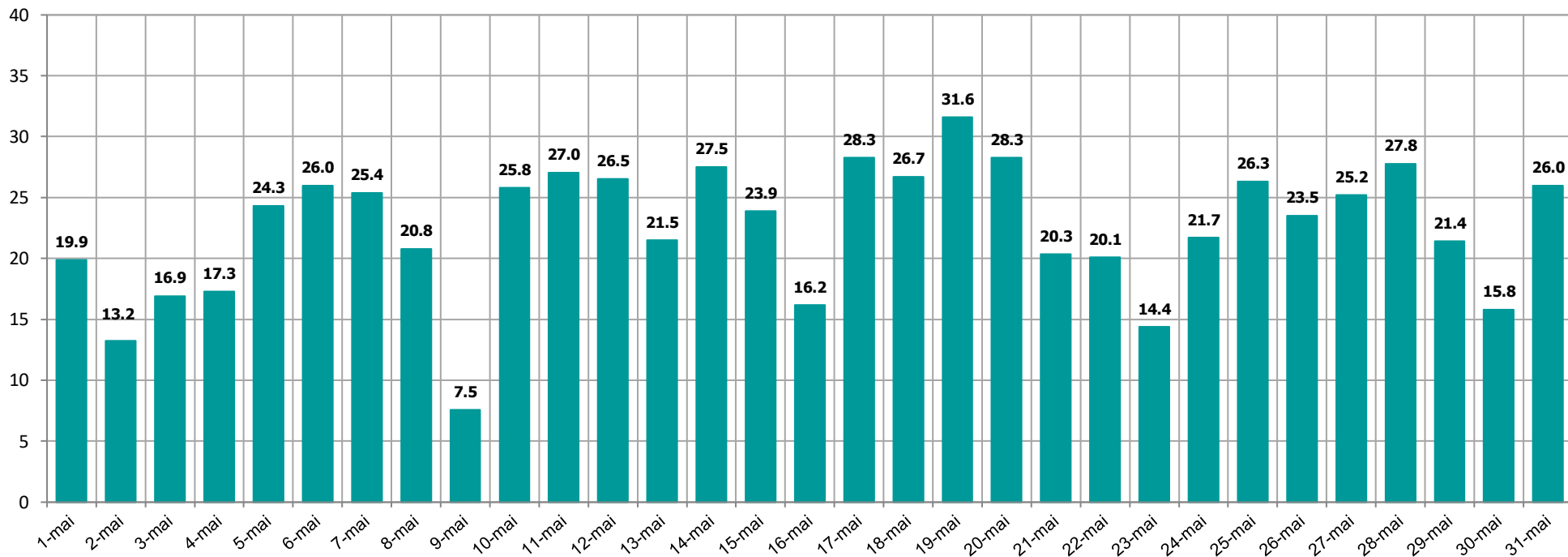
[LEI/MWh]



Pret mediu ponderat = 294,50 lei / MWh

Evoluția zilnică a volumelor valorice tranzacționate în perioada 01.05 – 31.05.2021

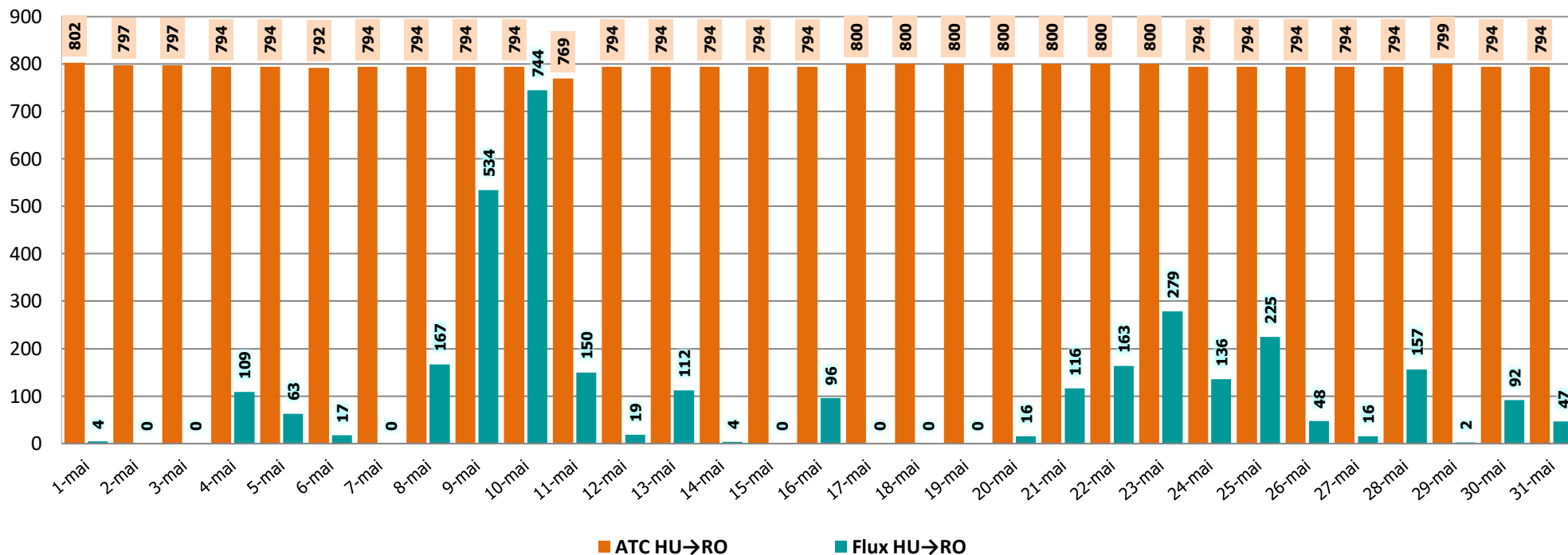
[mil. LEI]



Volum valoric total tranzacționat = 696,95 mil. Lei

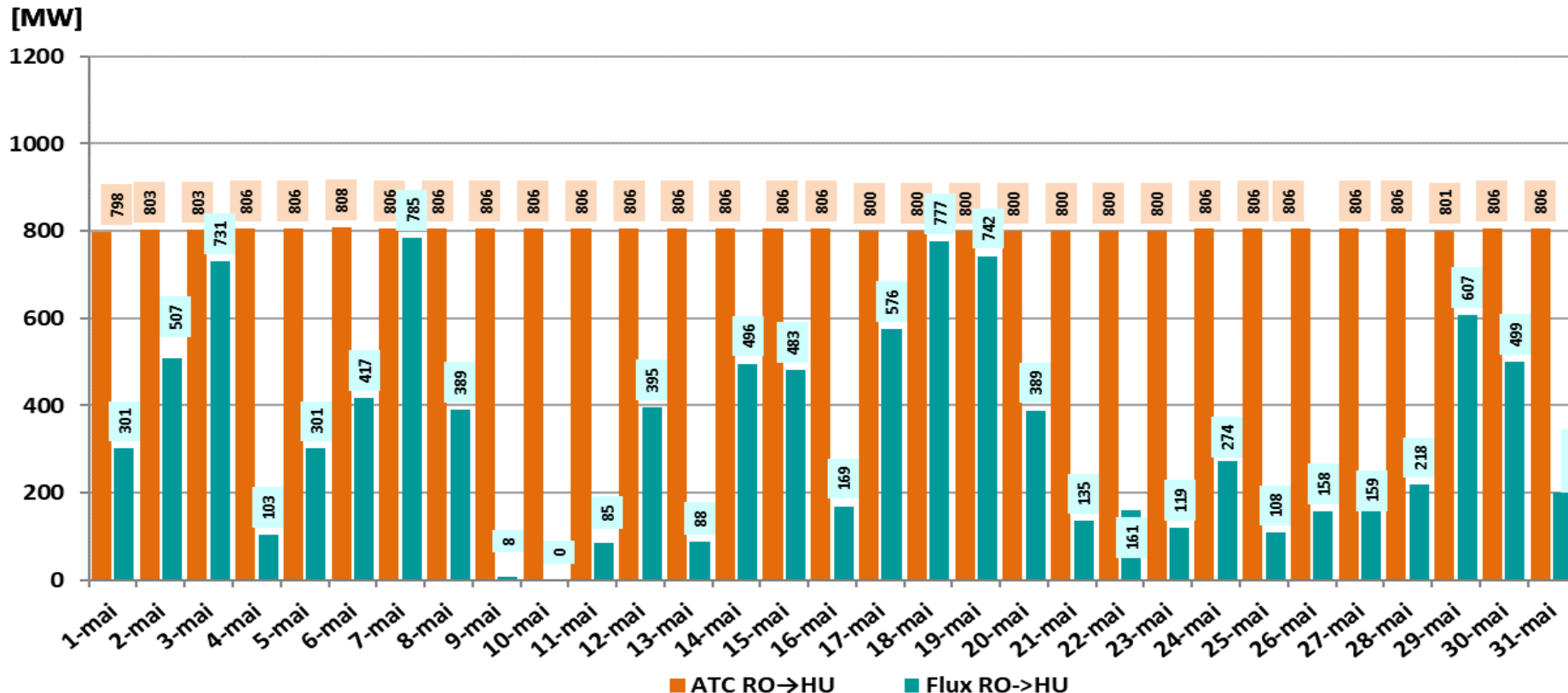
ATC și fluxuri de energie pe sensul HU→RO Valori medii orare în perioada 01.05 – 31.05.2021

[MW]



ATC mediu orar = 795,10 MW
IMPORT (medie orară) = 106,9 MW
CU = 13,4 %

ATC și fluxuri de energie pe sensul RO→HU Valori medii orare în perioada 01.05 – 31.05.2021

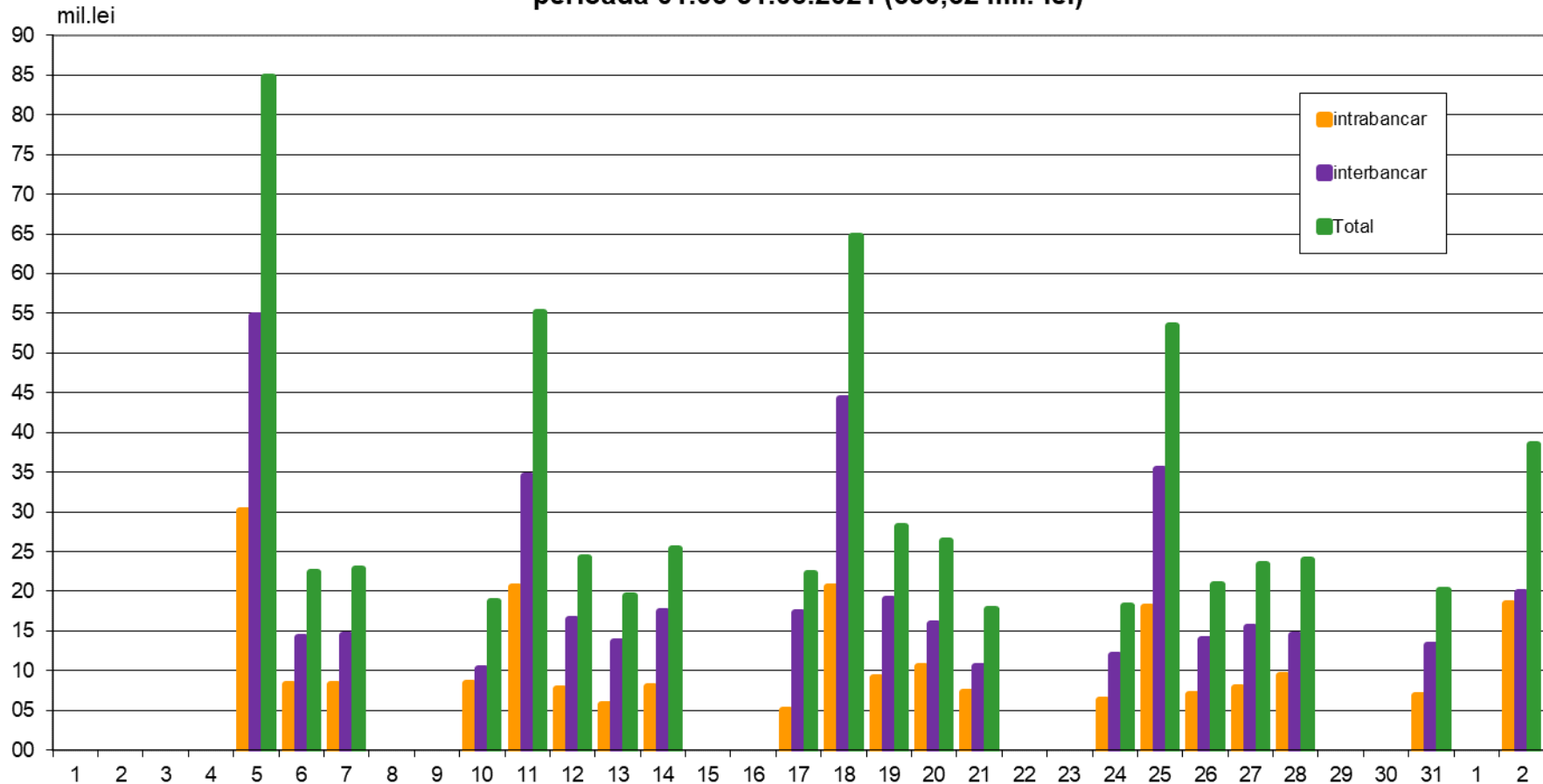


ATC mediu orar = 804,1 MW

EXPORT (medie orară) = 334,7 MW

CU = 41,6%

Valoarea OP emise pentru tranzactiile realizate pe PZU aferente livrarilor de energie electrica in perioada 01.05-31.05.2021 (630,62 mil. lei)



Date de sinteză privind tranzacționarea pe Piața Intrazilnică în perioada 01.05 – 31.05.2021

Nr. participanți (care au ofertat) = 88

**Nr. de tranzacții încheiate = 82.782
din care:**

- nr. tranzacții încheiate pentru intervale de 15 min = 37.002

**Cantitate tranzacționată = 124,42 GWh
din care:**

- cantitate tranzacționată pentru intervale de 15 min = 18,92 GWh

Preț mediu ponderat = 296,69 Lei/MWh

Valoare totală a tranzacțiilor realizate = 36,91 mil. Lei



*earning every day-ahead your trust
stepping forward to the future*

operatorul pieței de energie electrică și de gaze naturale din România

21opcom
ani împreună

Vă mulțumim pentru atenție !

www.opcom.ro