



*earning every day-ahead your trust
stepping forward to the future*

operatorul pieței de energie electrică și de gaze naturale din România

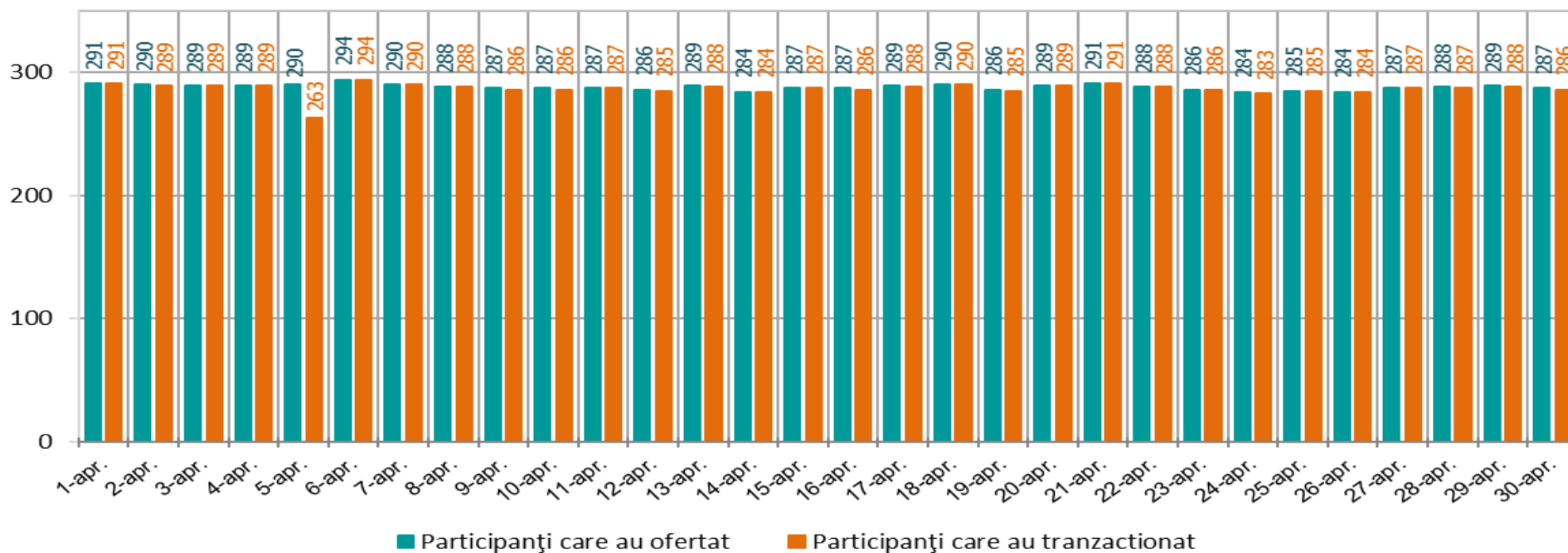
20opcom
ani împreună

Funcționarea Pieței pentru Ziua Următoare

în perioada 01 – 30 aprilie 2020

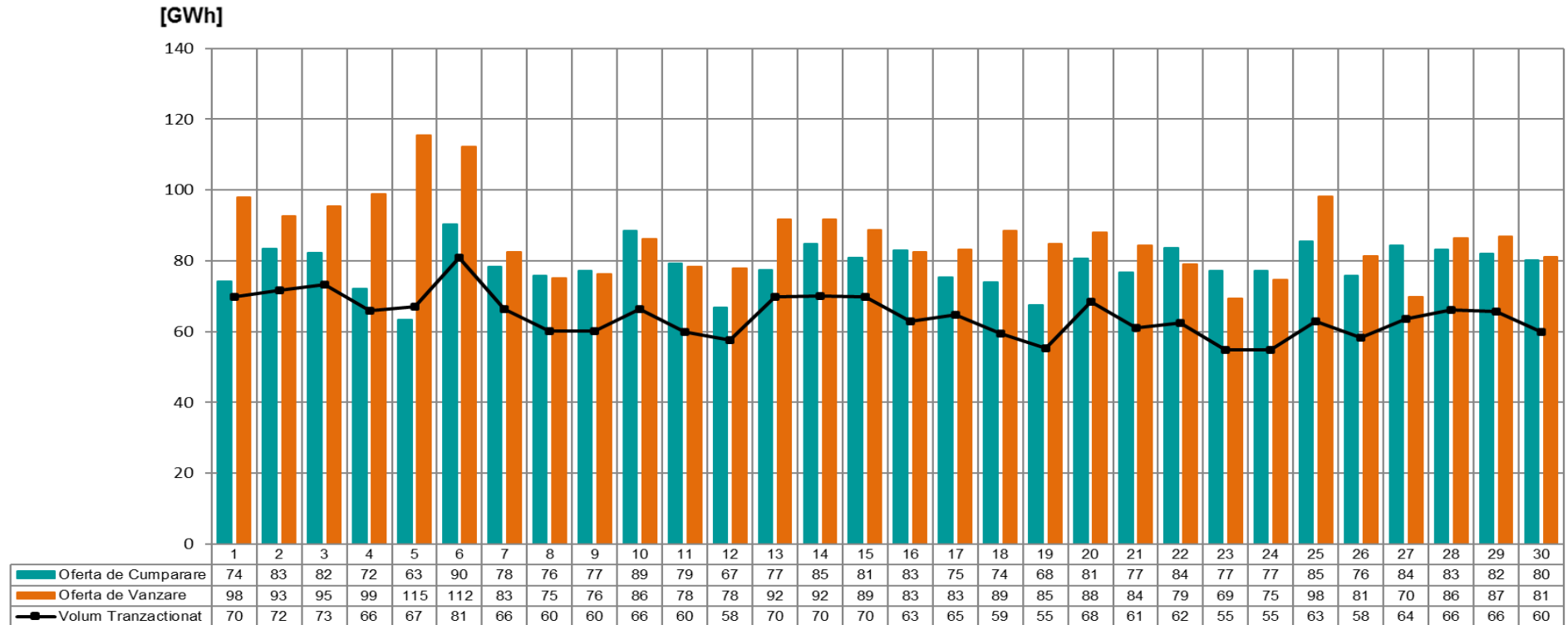
Numărul de participanți care au ofertat și tranzacționat pe PZU în perioada 01 – 30 aprilie 2020

[nr. participanti]



Nr. maxim al participanților care au ofertat = 294
 Nr. mediu al participanților care au ofertat = 288
 Nr. mediu al participanților care au tranzacționat = 287

Volumele zilnice de energie electrică oferțate și tranzacționate în perioada 01 – 30 aprilie 2020

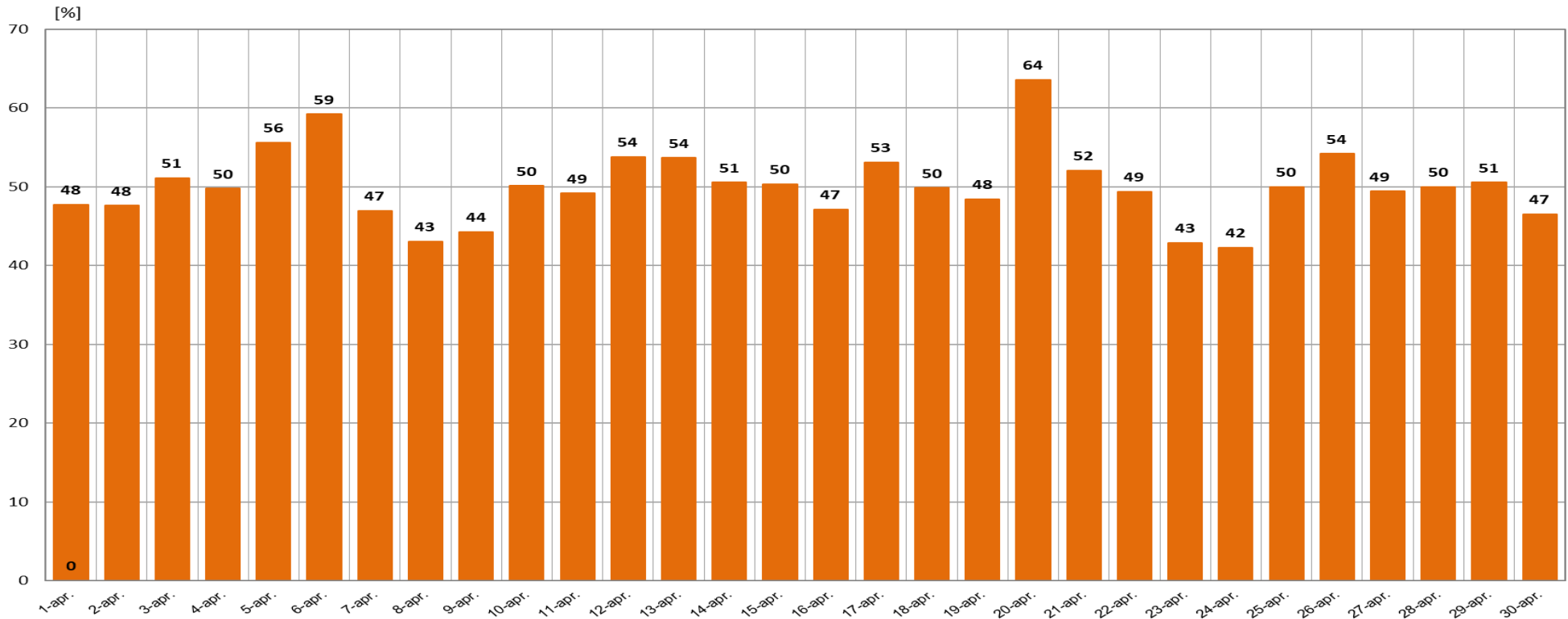


Volumul ofertelor de cumpărare = 2.361 GWh

Volumul ofertelor de vânzare = 2.600 GWh

Volumul total tranzacționat = 1.930 GWh

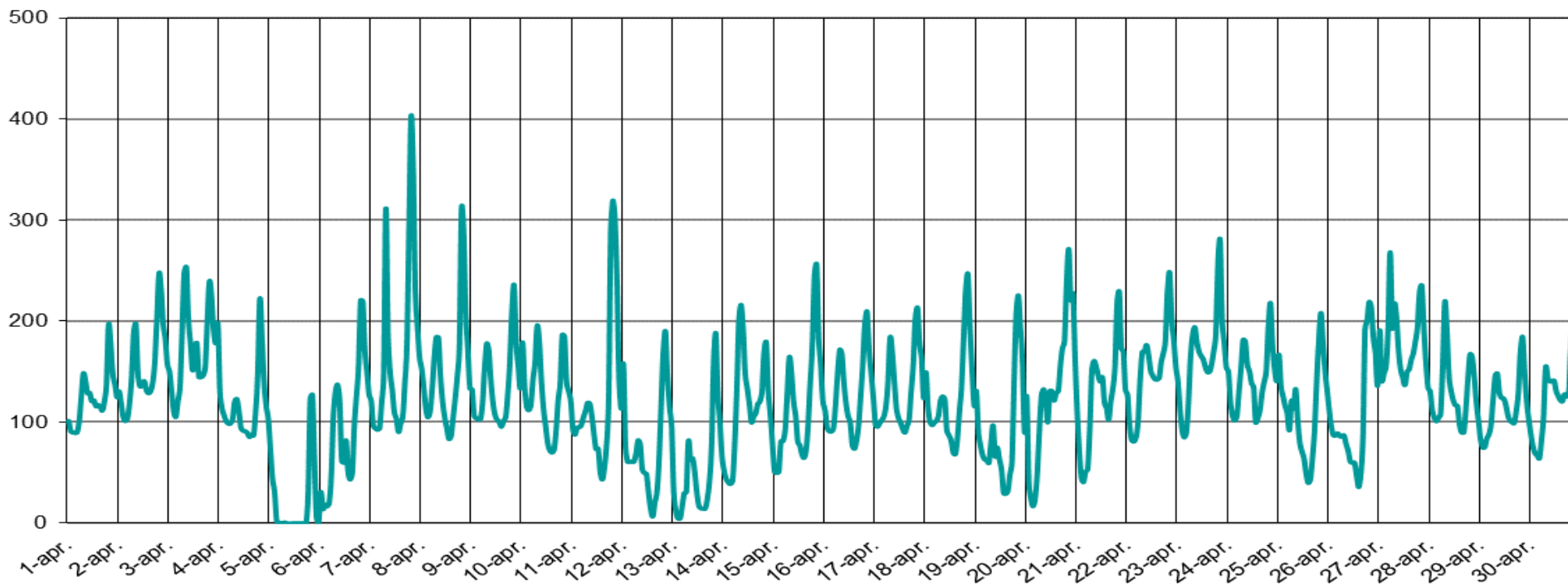
Ponderea zilnică a tranzacțiilor pe PZU în prognoza consumului intern în perioada 01 – 30 aprilie 2020



Ponderea medie = 49,9 %

Prețul de Închidere a Pieței în perioada 01 – 30 aprilie 2020

[LEI/MWh]

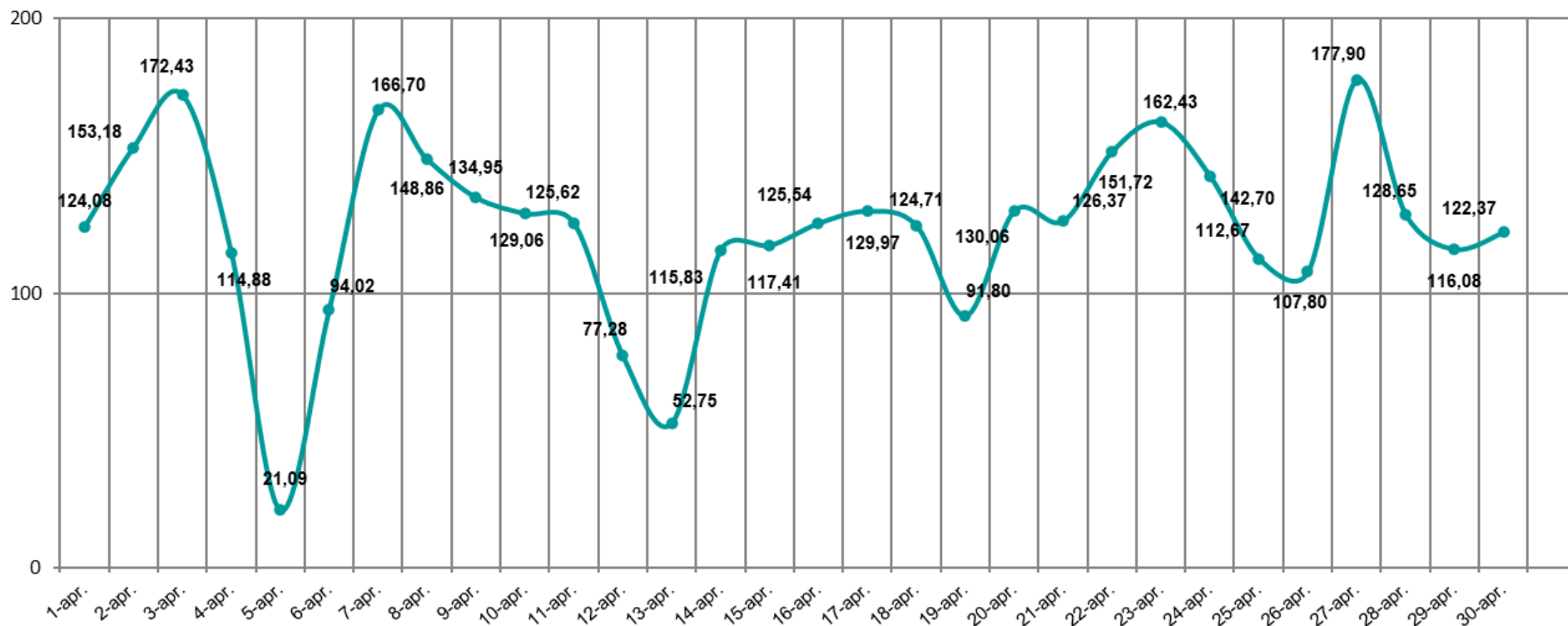


PIP max. = 401,98 lei / MWh

PIP min. = 0,01 lei / MWh

Prețul de Închidere a Pieței (medie zilnică aritmetică) realizat în perioada 01 – 30 aprilie 2020

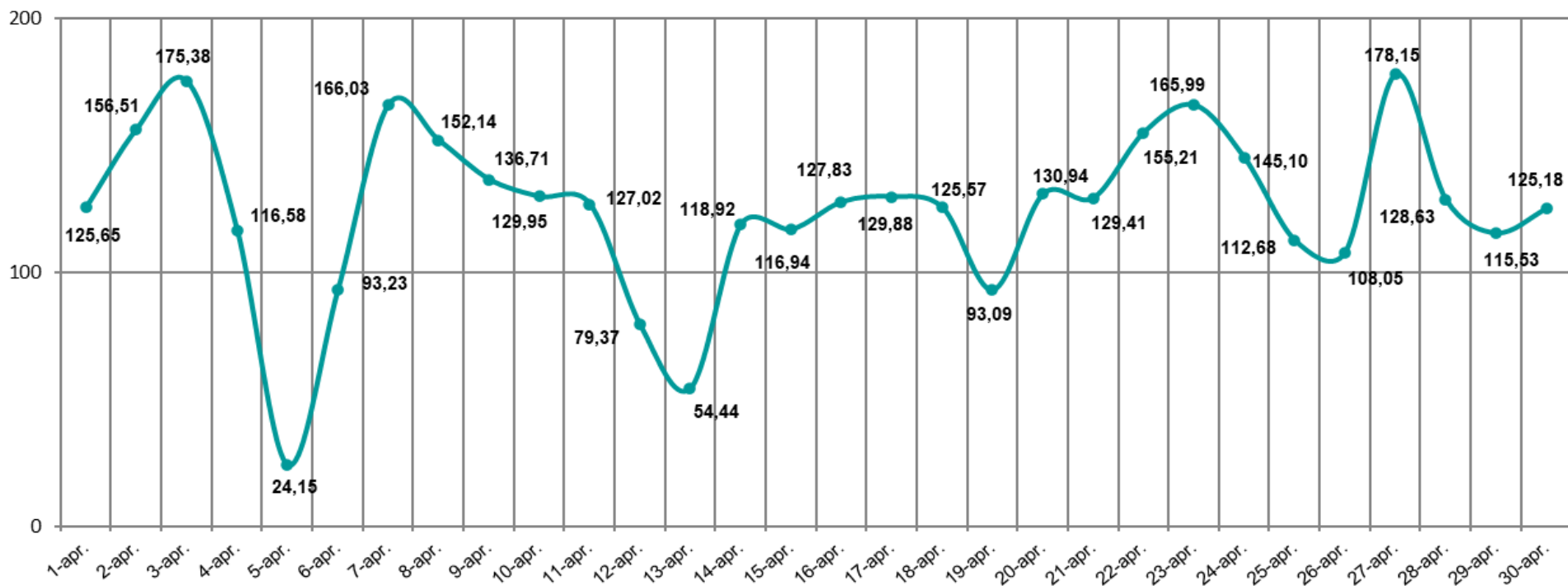
[LEI/MWh]



Pret mediu aritmetic = 123,30 lei/MWh

Prețul de Închidere a Pieței (medie zilnică ponderată) realizat în perioada 01 – 30 aprilie 2020

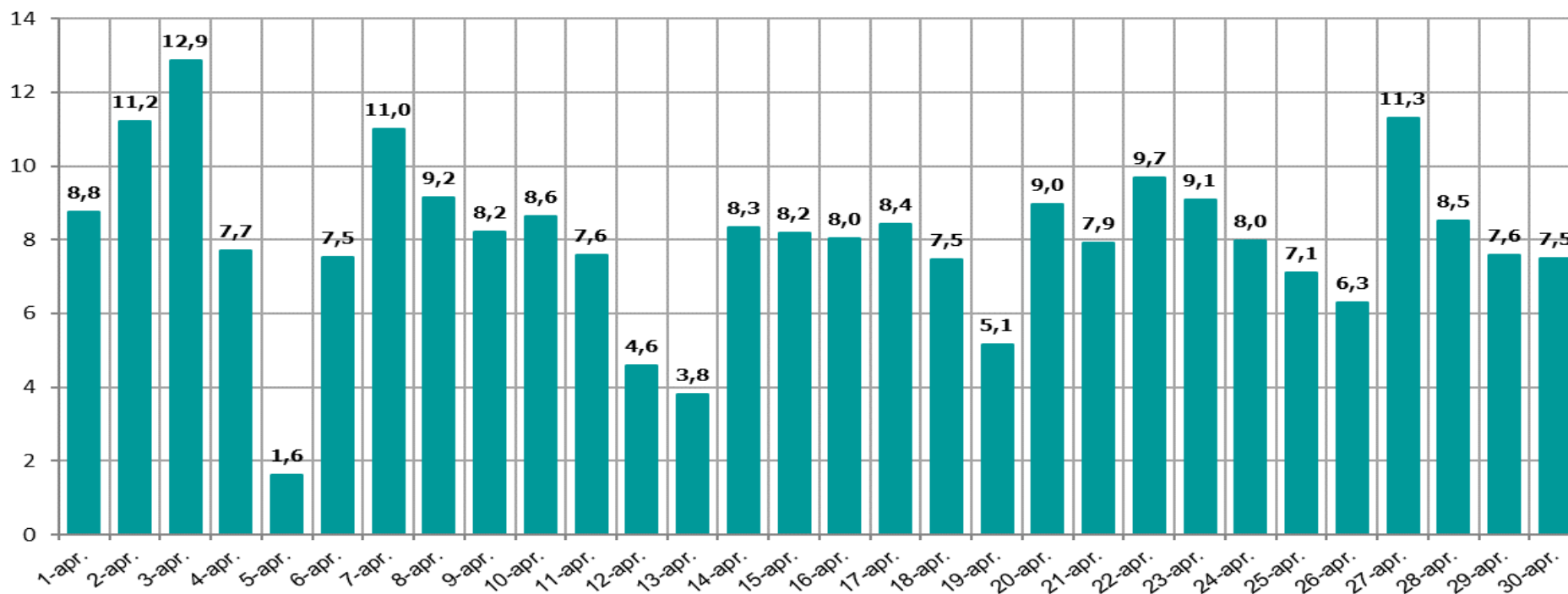
[LEI/MWh]



Pret mediu ponderat = 124,48 lei / MWh

Evoluția zilnică a volumelor valorice tranzacționate în perioada 01 – 30 aprilie 2020

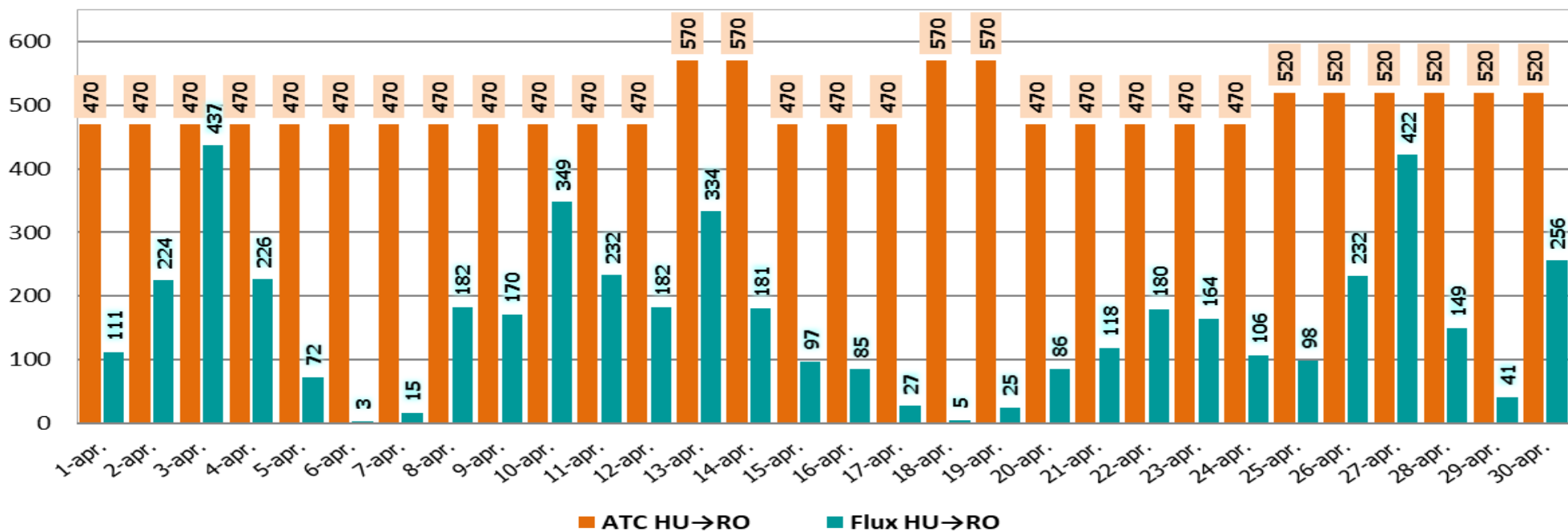
[mil. LEI]



Volum valoric total tranzacționat = 240,24 mil. Lei

ATC și fluxuri de energie pe sensul HU→RO Valori medii orare în perioada 01 – 30 aprilie 2020

[MW]

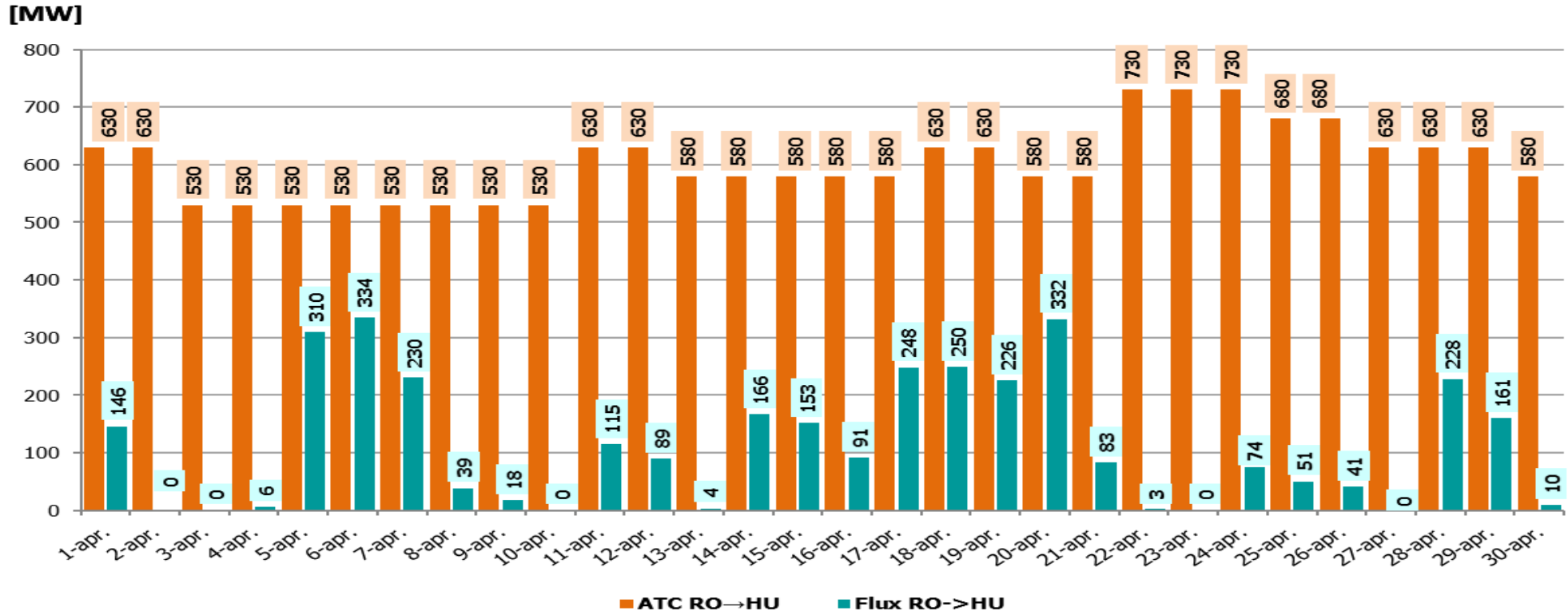


ATC mediu orar = 493,33 MW

IMPORT (medie orară) = 160,2 MW

CU = 32,5 %

ATC și fluxuri de energie pe sensul RO→HU Valori medii orare în perioada 01 – 30 aprilie 2020

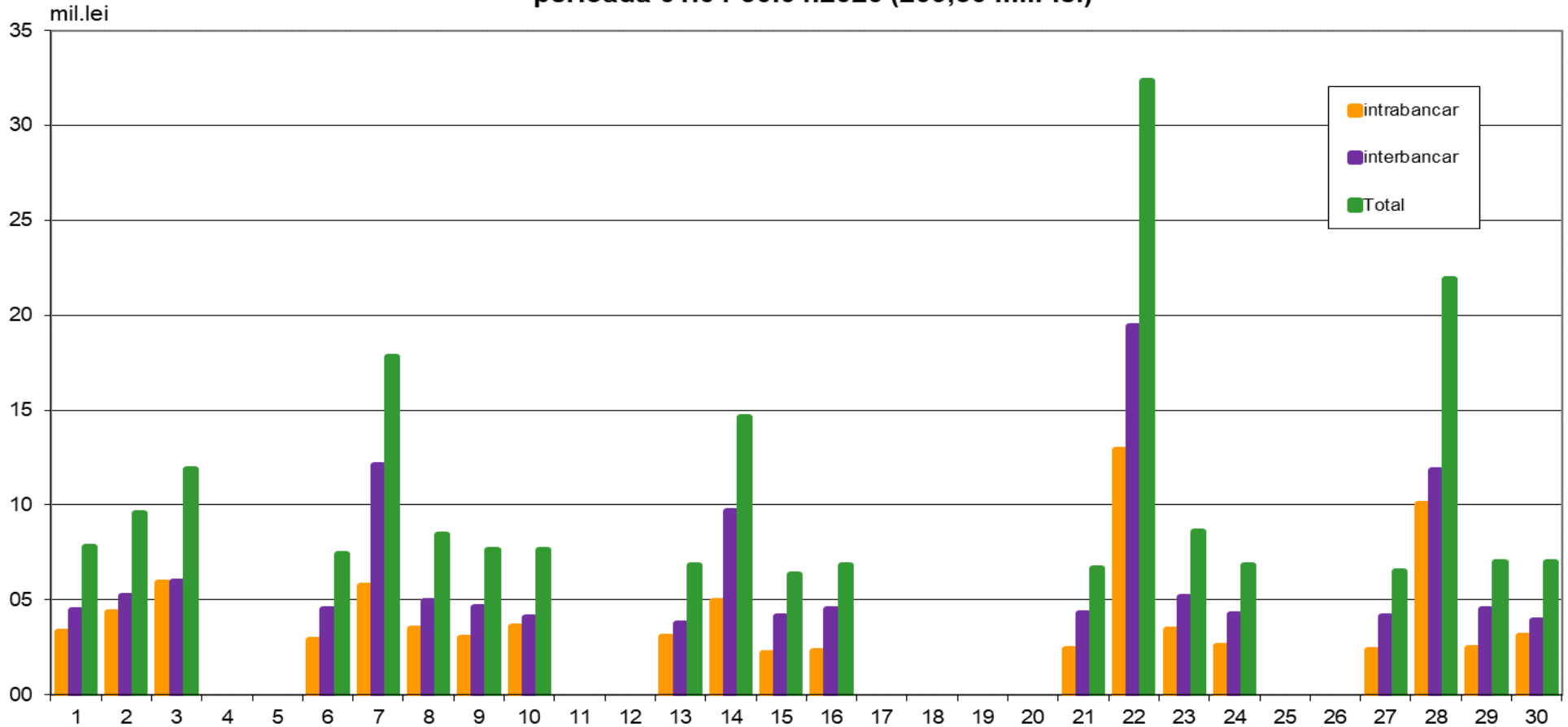


ATC mediu orar = 603,3 MW

EXPORT (medie orară) = 113,6 MW

CU = 18,8%

Valoarea OP emise pentru tranzacțiile realizate pe PZU aferente livrarilor de energie electrică în perioada 01.04-30.04.2020 (209,50 mil. lei)



Date de sinteză privind tranzacționarea pe Piața Intrazilnică în perioada 01 – 30 aprilie 2020

Nr participant = 63

Nr. de tranzacții încheiate = 14.179

Cantitate tranzacționată = 33,32 GWh

Preț mediu ponderat = 117,25 Lei/MWh

Valoare totală a tranzacțiilor încheiate = 3,91 mil. Lei



*earning every day-ahead your trust
stepping forward to the future*

operatorul pieței de energie electrică și de gaze naturale din România

20opcom
ani împreună

Vă mulțumim pentru atenție !

www.opcom.ro