



*earning every day-ahead your trust  
stepping forward to the future*

**opcom**

operatorul pieței de energie electrică și de gaze naturale din România

---

# **Funcționarea Pieței pentru Ziua Următoare**

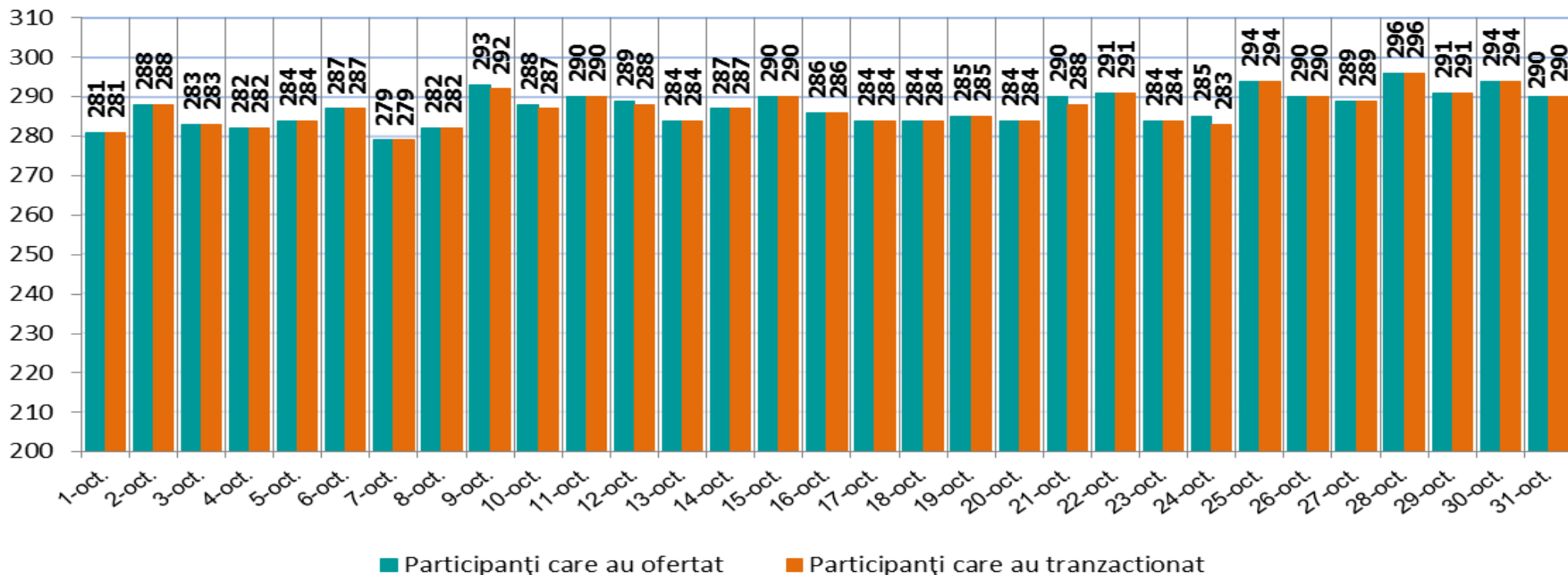
## **în perioada 01 – 31 octombrie 2017**

---



## Numărul de participanți care au ofertat și tranzacționat pe PZU în perioada 01 – 31 octombrie 2017

[nr. participanti]



Nr. maxim al participanților care au ofertat = 296

Nr. mediu al participanților care au ofertat = 287

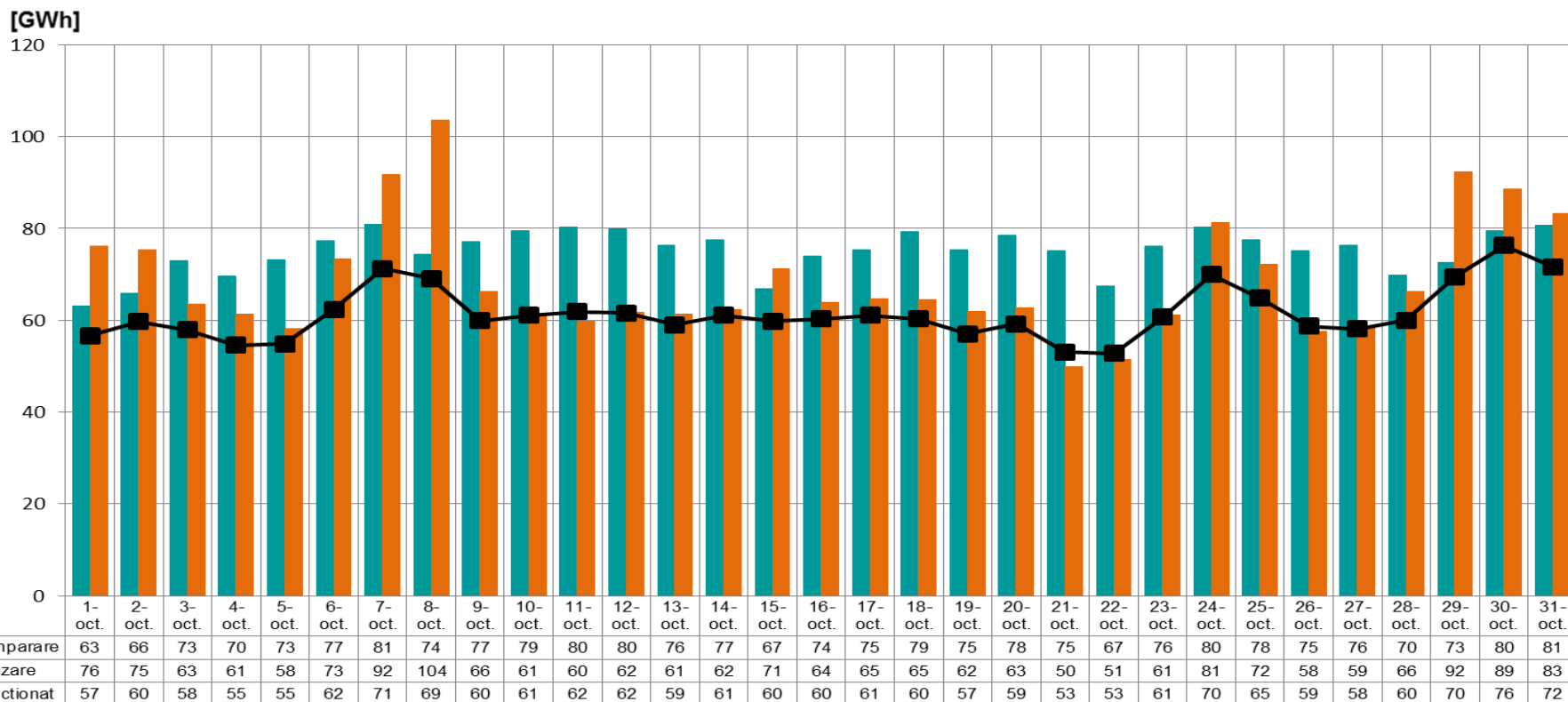
Nr. mediu al participanților care au tranzacționat = 287



earning every day-ahead your trust  
stepping forward to the future

operatorul pieței de energie electrică și de gaze naturale din România

## Volumele zilnice de energie electrică oferitate și tranzacționate în perioada 01 – 31 octombrie 2017



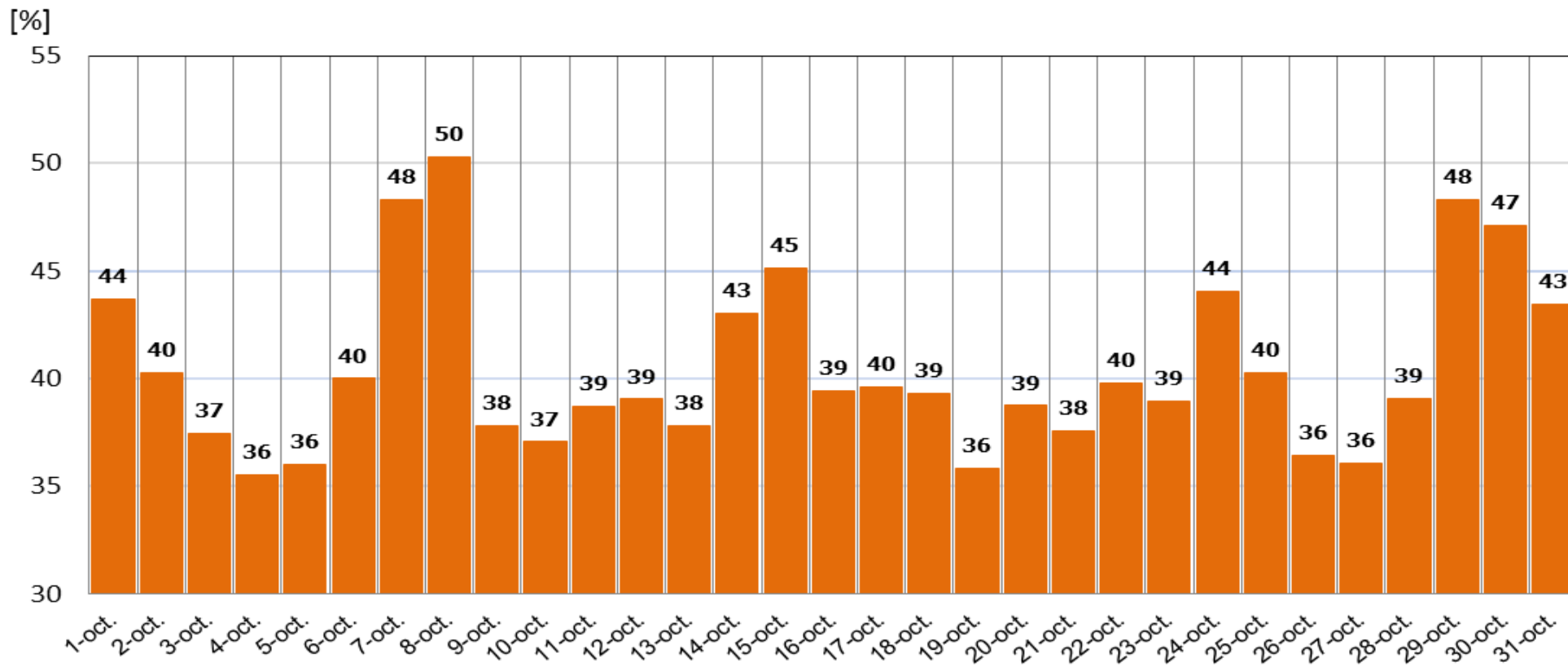
**Volumul ofertelor de cumpărare = 2.328 GWh**

**Volumul ofertelor de vânzare = 2.127 GWh**

**Volumul total tranzacționat = 1.904 GWh**



## Pondere zilnică a tranzacțiilor pe PZU în prognoza consumului intern în perioada 01 – 31 octombrie 2017



Pondere medie = 40,4 %

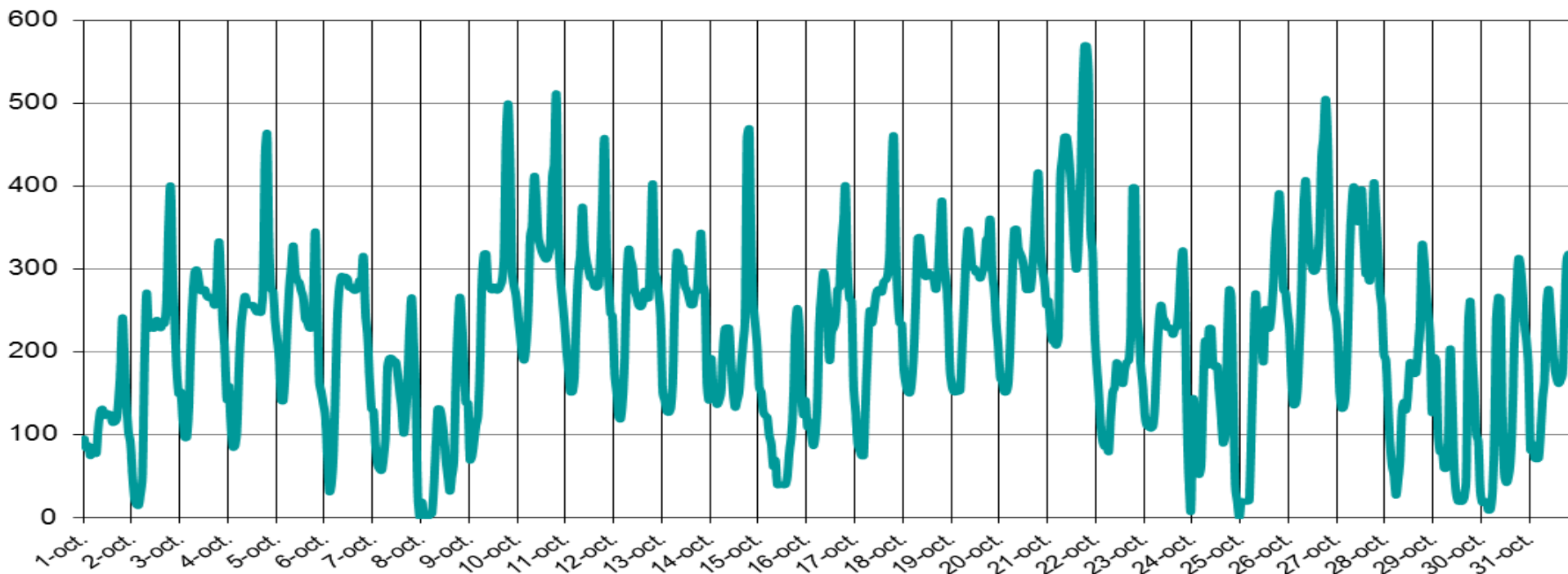


*earning every day-ahead your trust  
stepping forward to the future*

**opcom** operatorul pieței de energie electrică și de gaze naturale din România

## Prețul de Închidere a Pieței în perioada 01 – 31 octombrie 2017

[LEI/MWh]



**PIP max. = 570,00 lei / MWh**

**PIP min. = 1,00 lei / MWh**

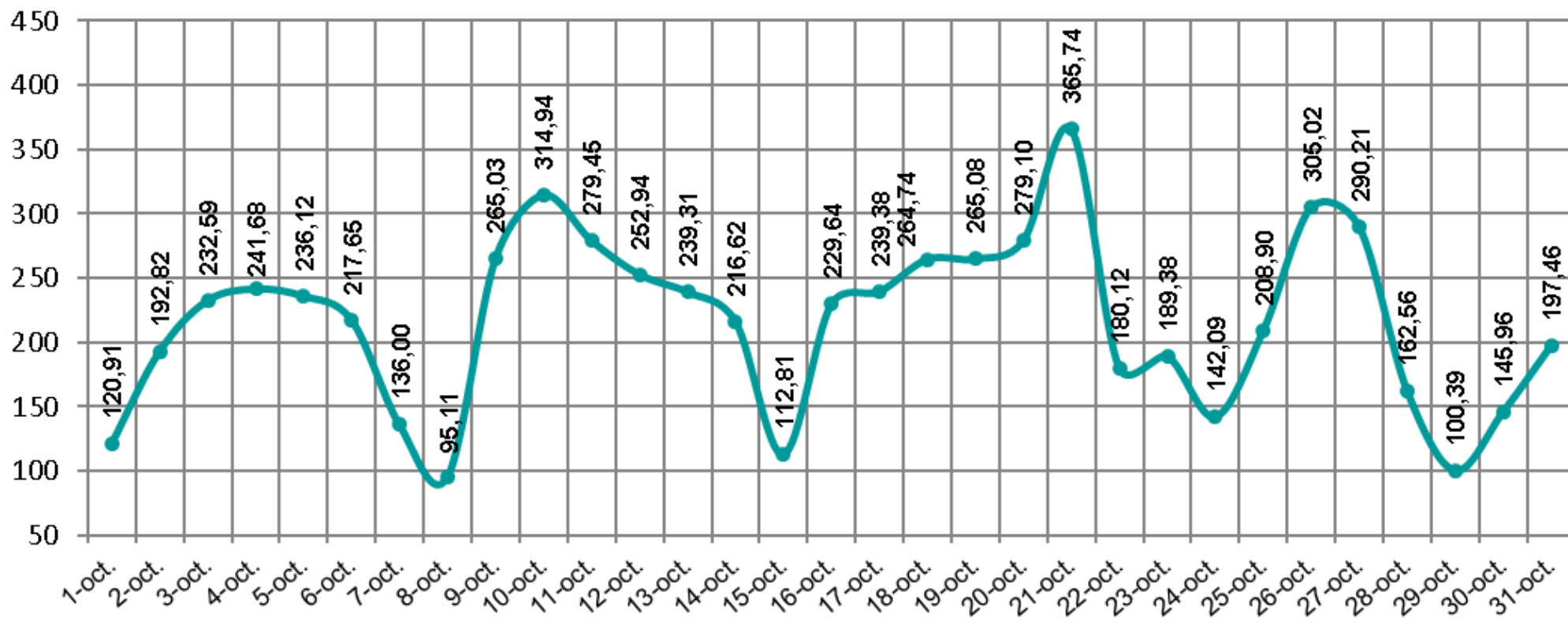


earning every day-ahead your trust  
stepping forward to the future

operatorul pieței de energie electrică și de gaze naturale din România

## Prețul de Închidere a Pieței (medie zilnică aritmetică) realizat în perioada 01 – 31 octombrie 2017

[LEI/MWh]



PIP mediu aritmetic = 216,77 lei/MWh

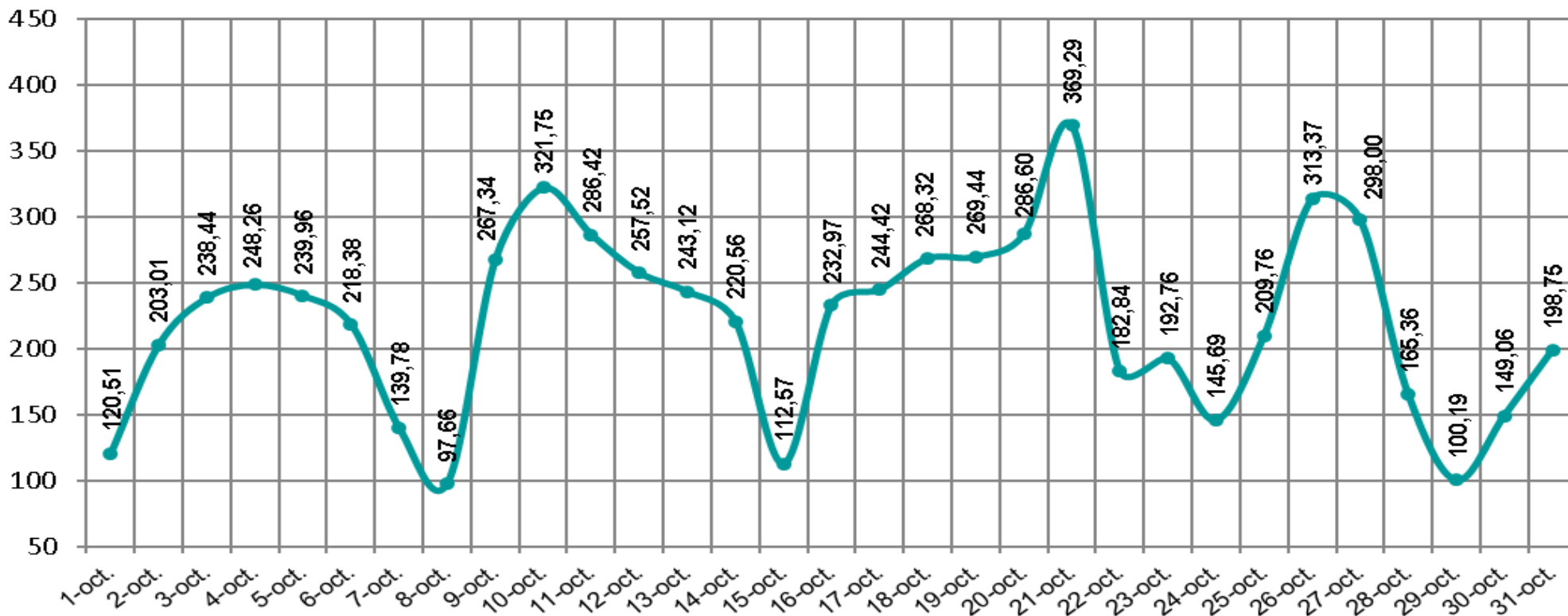


earning every day-ahead your trust  
stepping forward to the future

operatorul pieței de energie electrică și de gaze naturale din România

## Prețul de Închidere a Pieței (medie zilnică ponderată) realizat în perioada 01 – 31 octombrie 2017

[LEI/MWh]

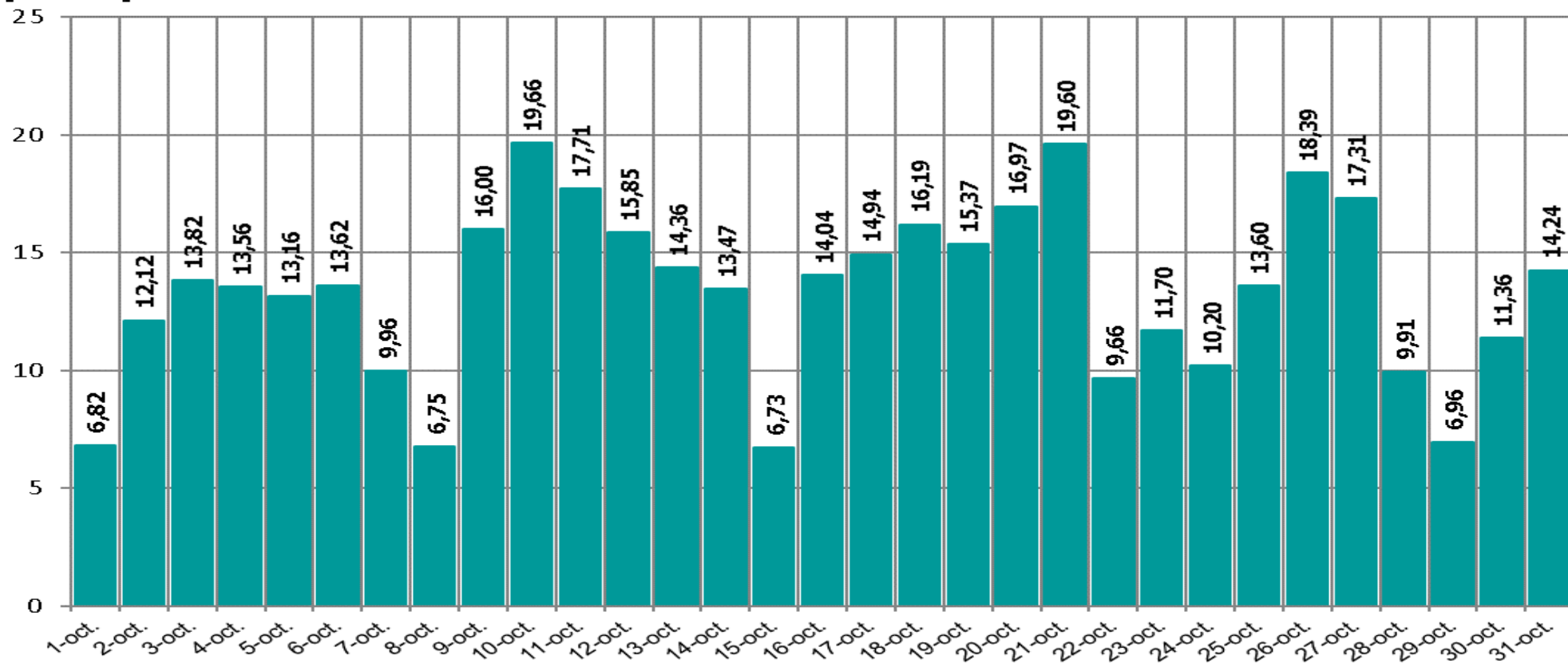


PIP mediu ponderat = 217,43 lei / MWh



## Evoluția zilnică a volumelor valorice tranzacționate în perioada 01 – 31 octombrie 2017

[mil. LEI]



Volum valoric total tranzacționat = 414,04 mil. Lei

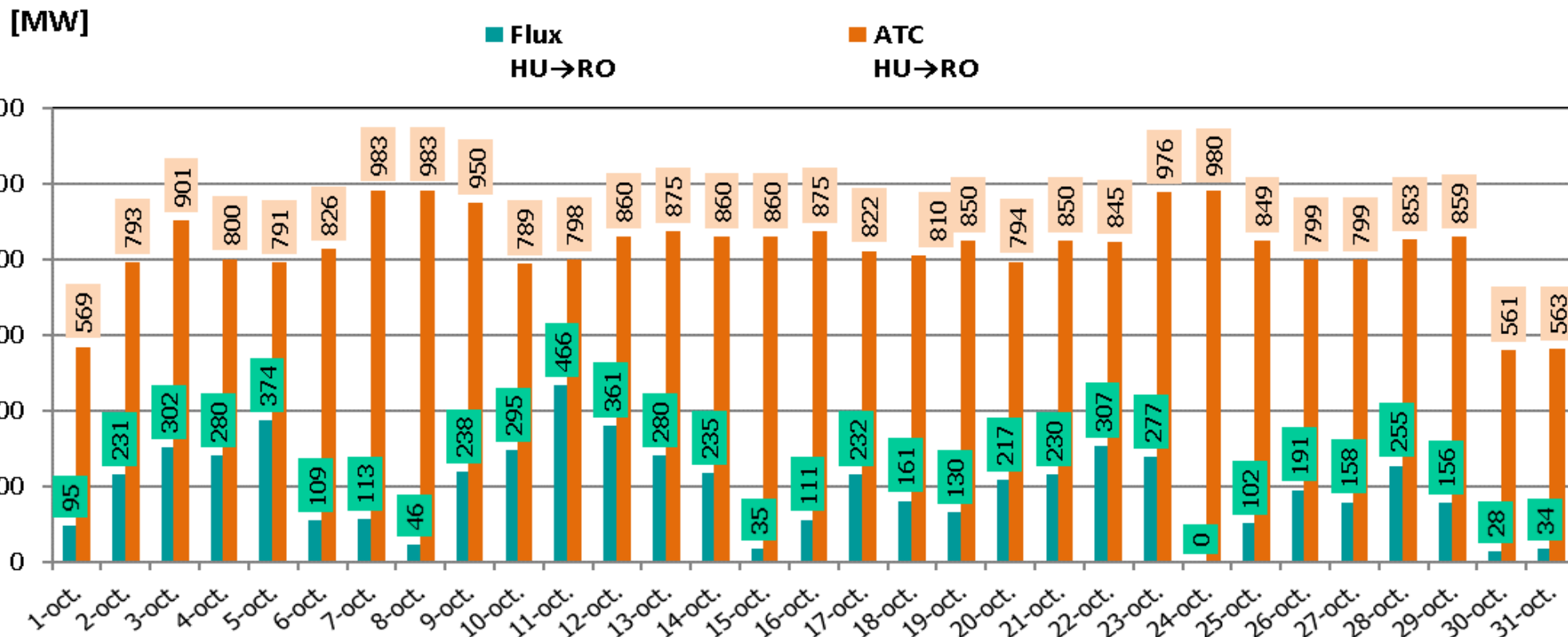




earning every day-ahead your trust  
stepping forward to the future

operatorul pieței de energie electrică și de gaze naturale din România

## ATC și fluxuri de energie pe sensul HU→RO Valori medii orare în perioada 01 – 31 octombrie 2017



ATC mediu orar = 830 MW

IMPORT (medie orară) = 195,1 MW

CU = 23,5 %



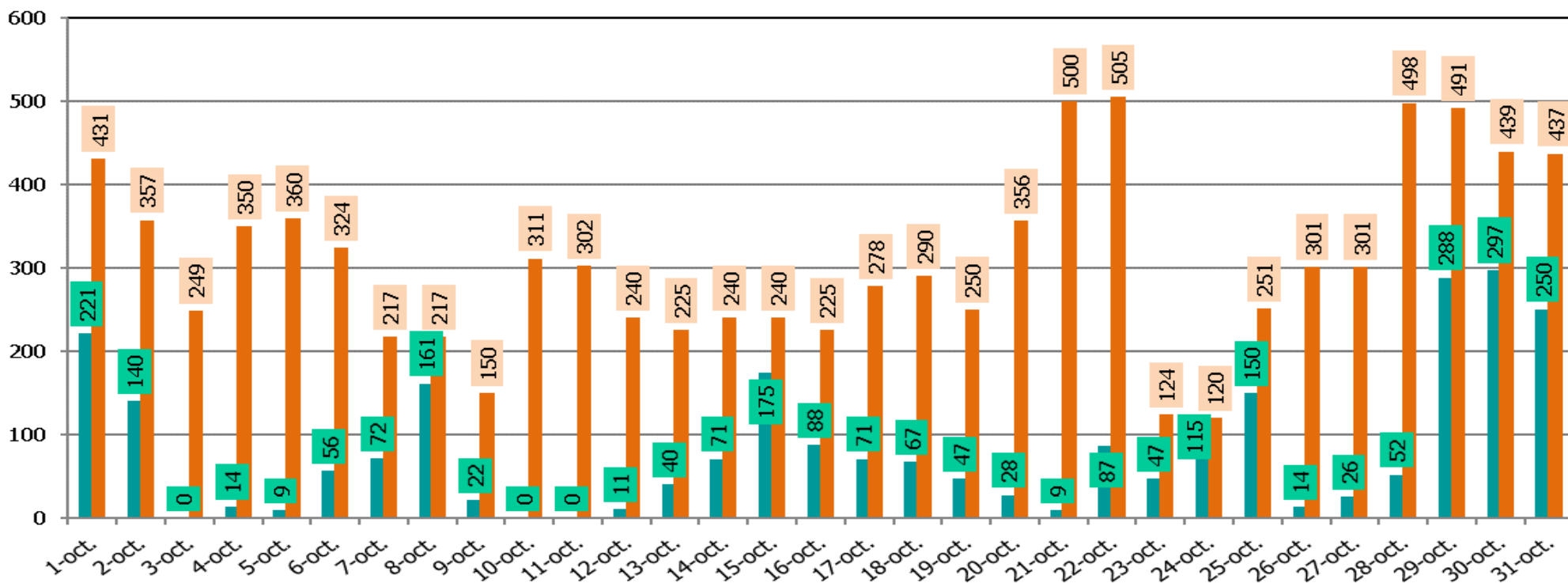
earning every day-ahead your trust  
stepping forward to the future

opcom operatorul pieței de energie electrică și de gaze naturale din România

## ATC și fluxuri de energie pe sensul RO→HU Valori medii orare în perioada 01 – 31 octombrie 2017

[MW]

■ Flux RO→HU      ■ ATC RO→HU



ATC mediu orar = 309 MW

EXPORT(medie orară) = 85 MW

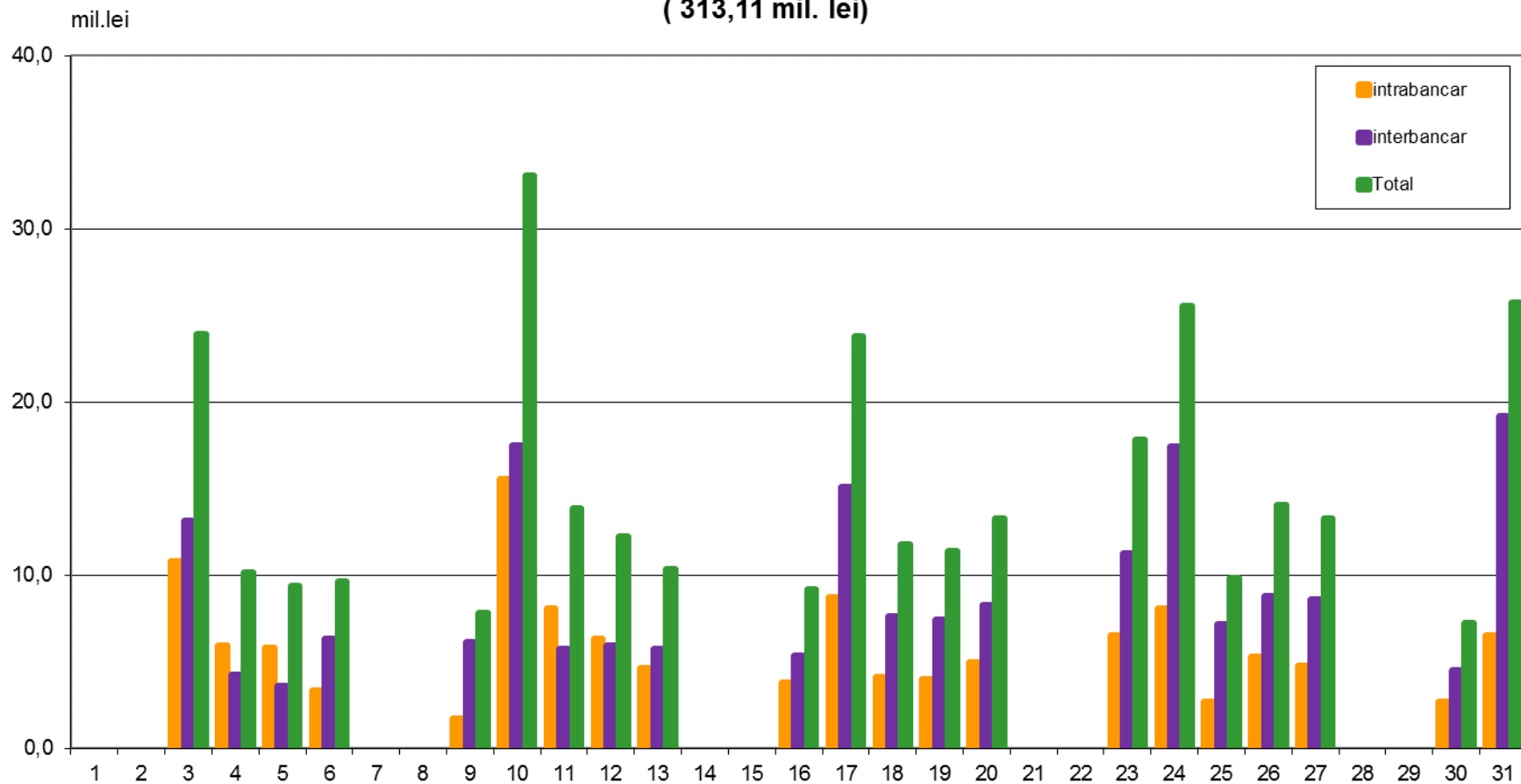
CU = 27,5 %



earning every day-ahead your trust  
stepping forward to the future

operatorul pieței de energie electrică și de gaze naturale din România

### Valoarea OP emise pentru livrari aferente perioadei 01.10 - 31.10.2017 ( 313,11 mil. lei)





## **Date de sinteză privind tranzacționarea pe Piața Intrazilnică în perioada 01 – 31 octombrie 2017**

**Nr. de participanți activi (care au oferat) = 55**

**Nr. oferte de vânzare = 6.034**

**Nr. oferte de cumpărare = 6.570**

**Nr. de tranzacții încheiate = 5.292**

**Cantitate tranzacționată = 12.018,585 MWh**

**Preț mediu ponderat = 142,44 Lei/MWh**

**Valoare totală a tranzacțiilor încheiate = 1.711.887,25 Lei**