



*earning every day-ahead your trust  
stepping forward to the future*

operatorul pieței de energie electrică și de gaze naturale din România

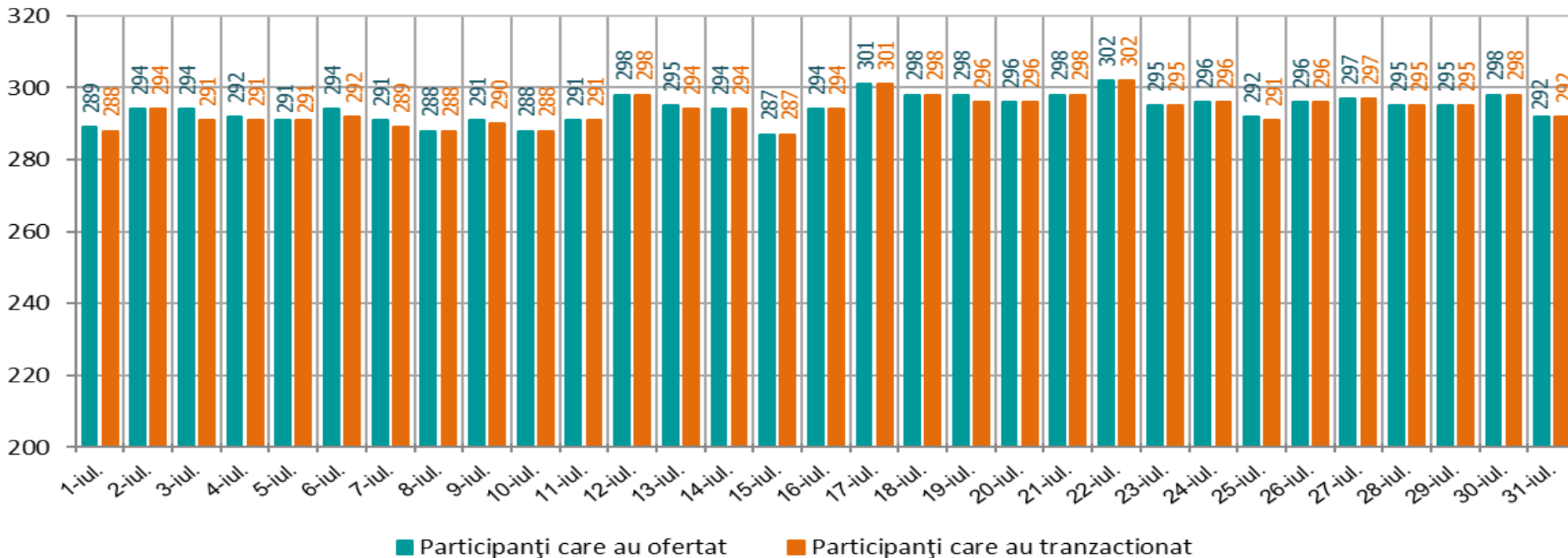


# **Funcționarea Pieței pentru Ziua Următoare**

## **în perioada 01 – 31 Iulie 2018**

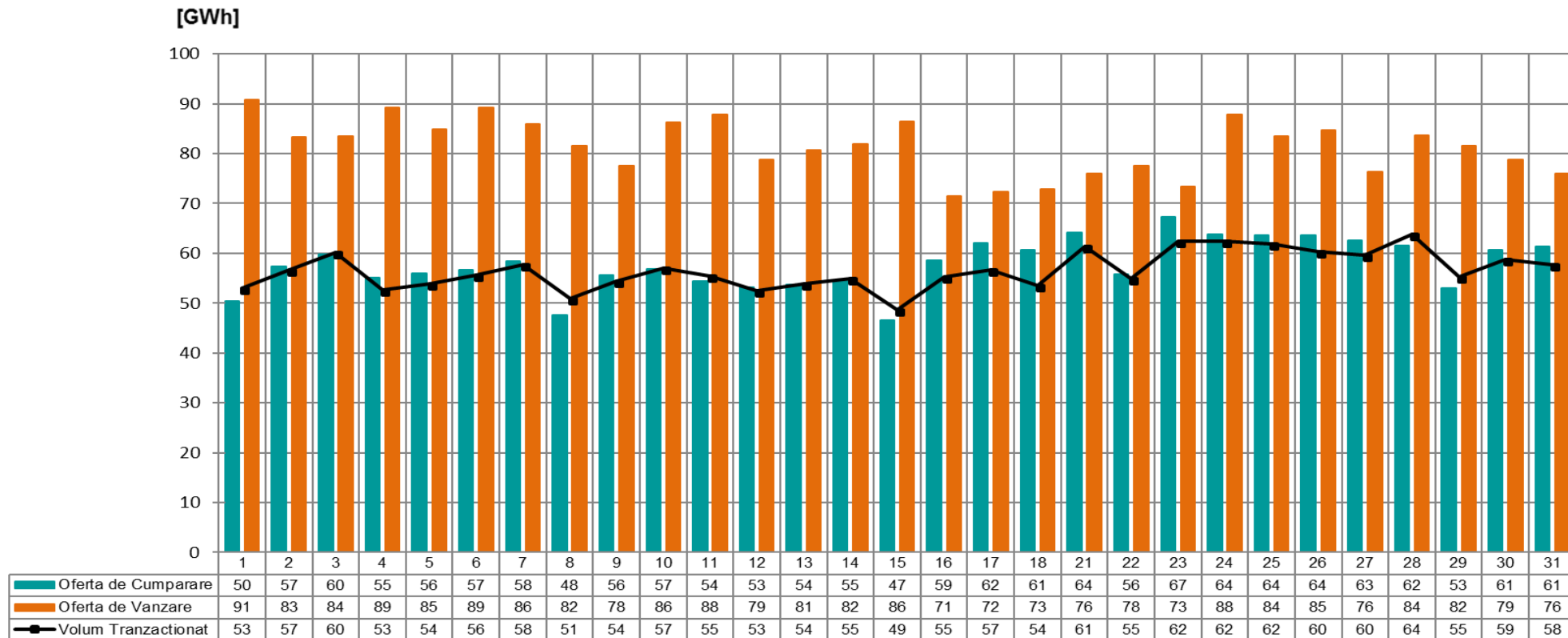
## Numărul de participanți care au ofertat și tranzacționat pe PZU în perioada 01 – 31 Iulie 2018

[nr. participanti]



Nr. maxim al participanților care au ofertat = 302  
 Nr. mediu al participanților care au ofertat = 294  
 Nr. mediu al participanților care au tranzacționat = 294

## Volumele zilnice de energie electrică oferțate și tranzacționate în perioada 01 – 31 Iulie 2018

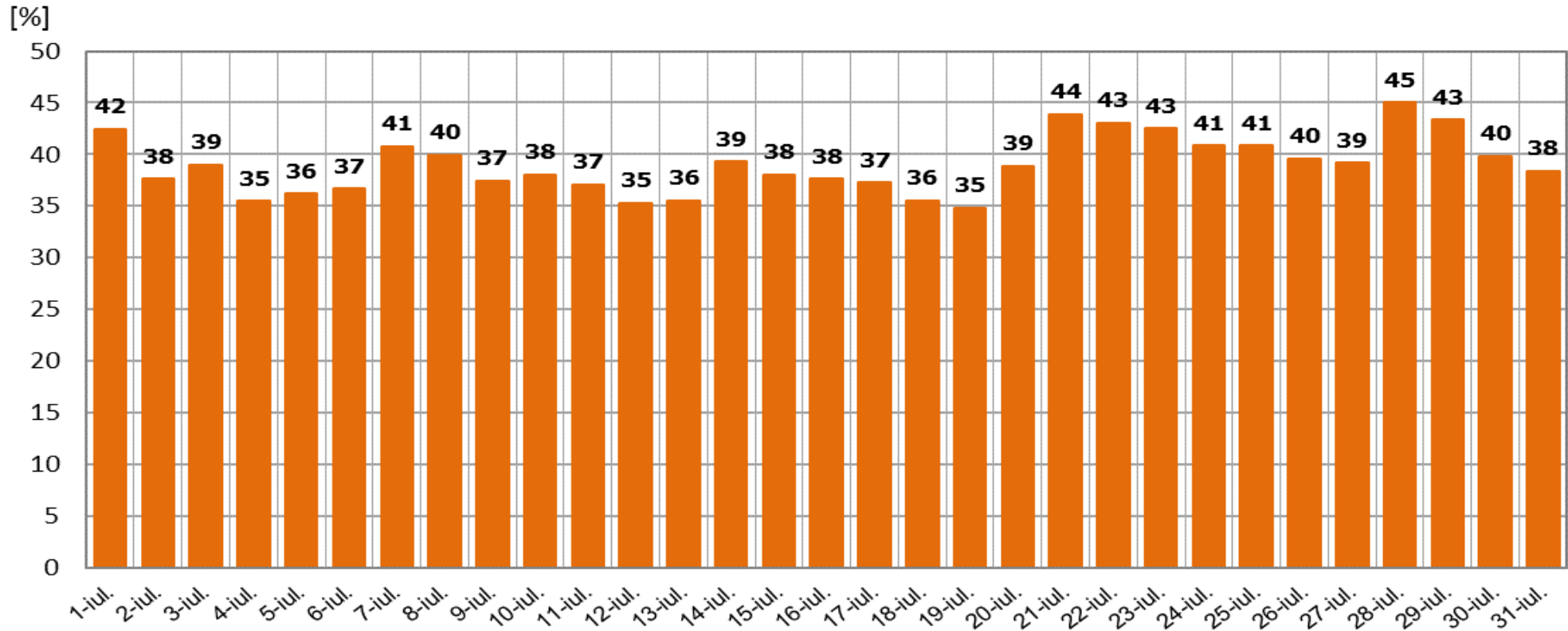


**Volumul ofertelor de cumpărare = 1.799 GWh**

**Volumul ofertelor de vânzare = 2.501 GWh**

**Volumul total tranzacționat = 1.752 GWh**

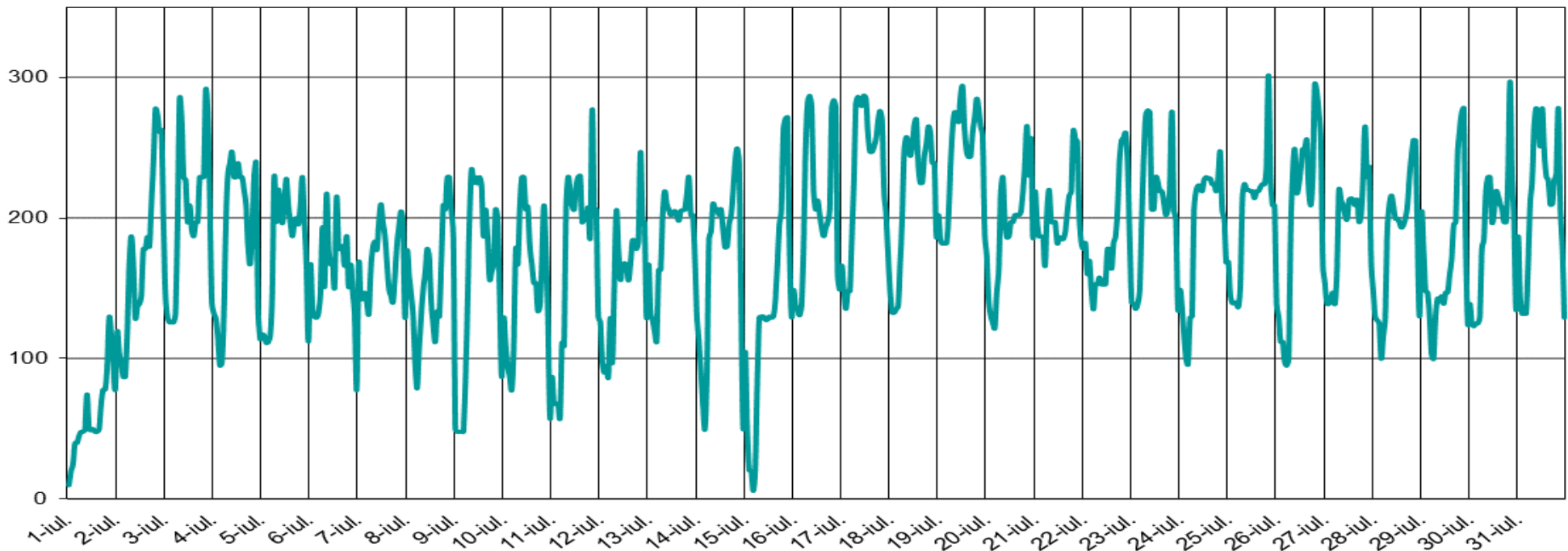
## Ponderea zilnică a tranzacțiilor pe PZU în prognoza consumului intern în perioada 01 – 31 Iulie 2018



Ponderea medie = 38,9 %

## Prețul de Închidere a Pieței în perioada 01 – 31 Iulie 2018

[LEI/MWh]

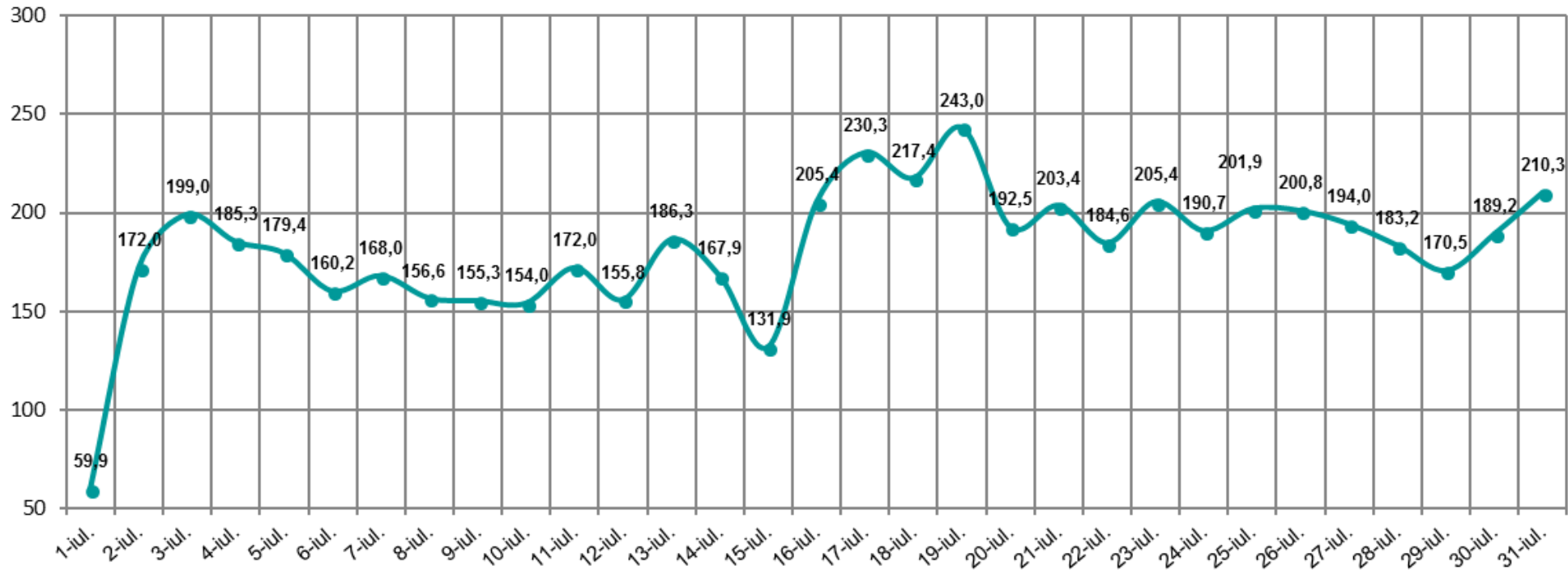


**PIP max. = 301,40 lei / MWh**

**PIP min. = 6,00 lei / MWh**

## Prețul de Închidere a Pieței (medie zilnică aritmetică) realizat în perioada 01 – 31 Iulie 2018

[LEI/MWh]



PIP mediu aritmetic = 181,5 lei / MWh

## Prețul de Închidere a Pieței (medie zilnică ponderată) realizat în perioada 01 – 31 Iulie 2018

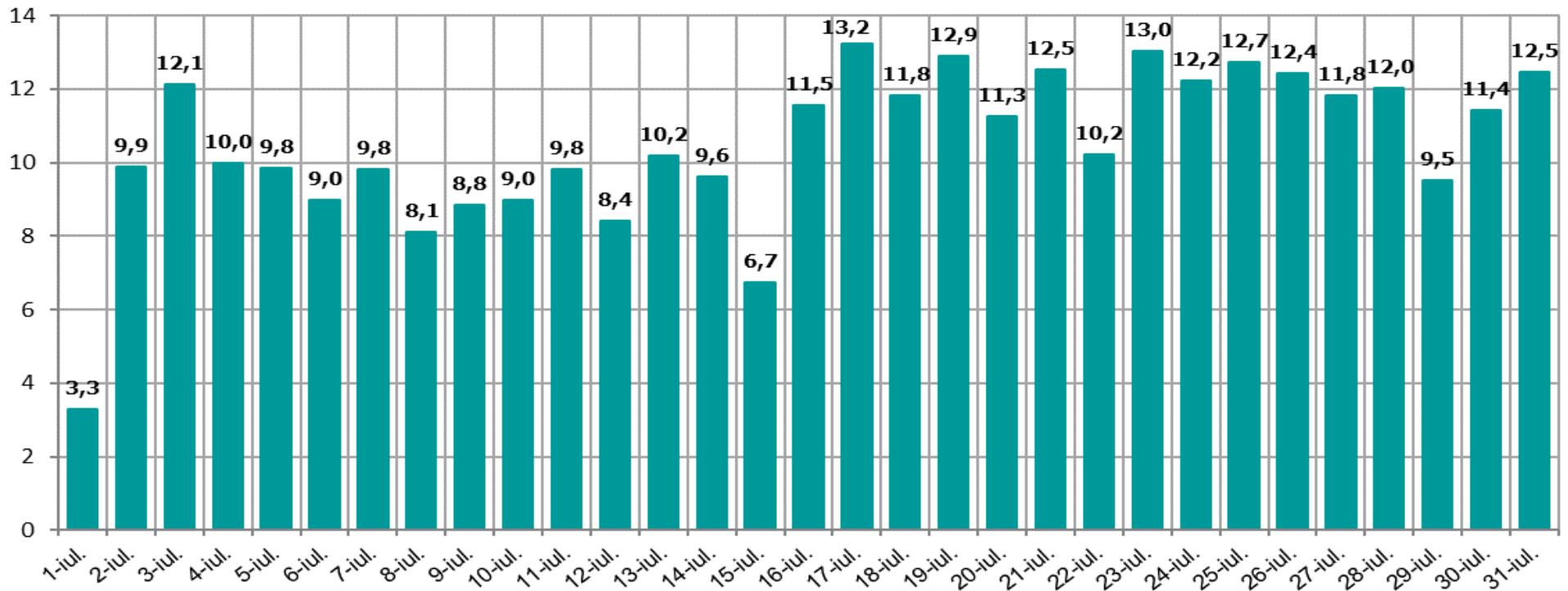
[LEI/MWh]



PIP mediu ponderat = 186,0 lei / MWh

## Evoluția zilnică a volumelor valorice tranzacționate în perioada 01 – 31 Iulie 2018

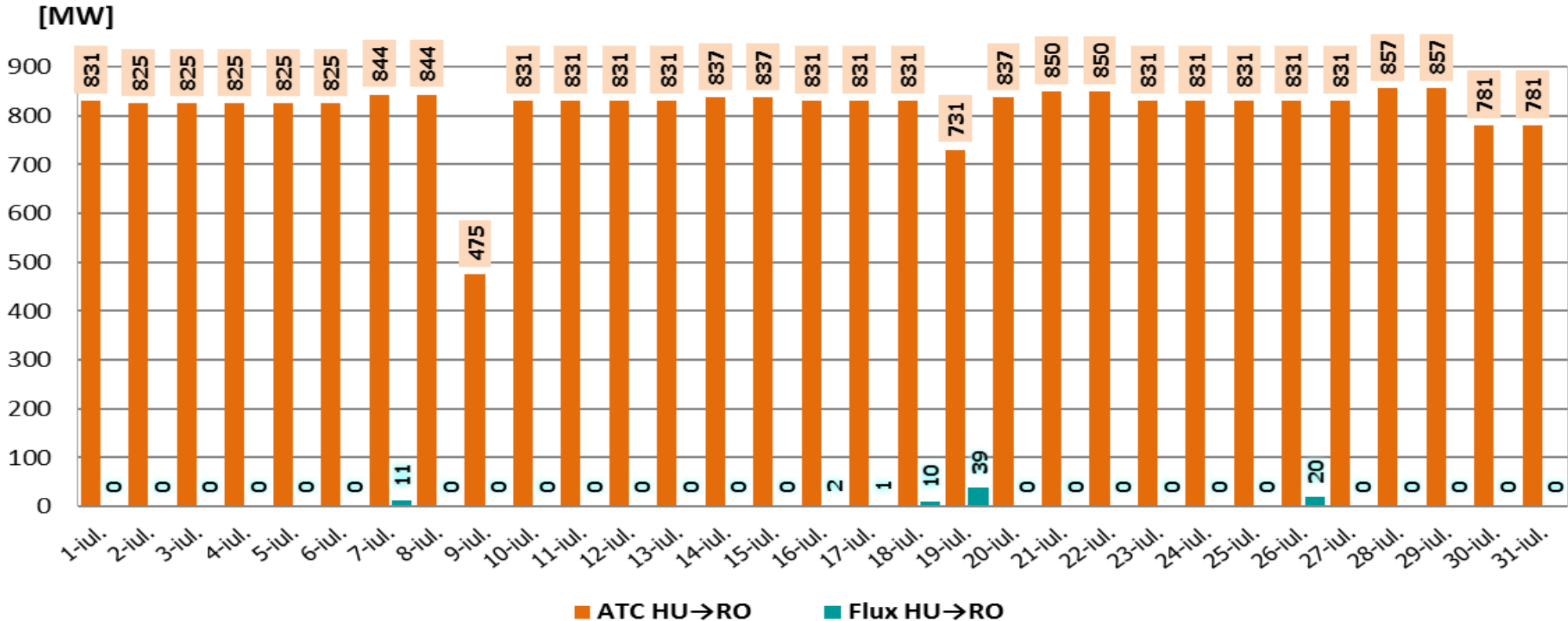
[mil. LEI]



Volum valoric total tranzacționat = 325,9 mil. Lei



## ATC și fluxuri de energie pe sensul HU→RO Valori medii orare în perioada 01 – 31 Iulie 2018



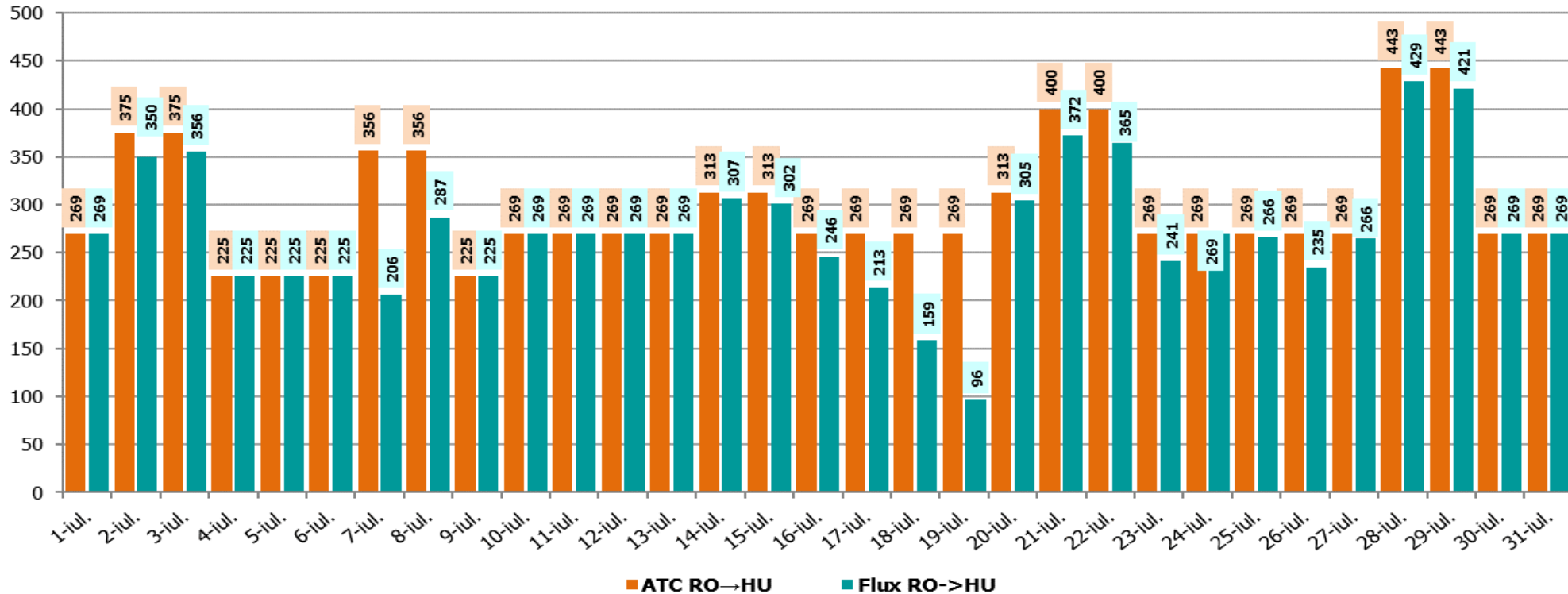
ATC mediu orar = 816 MW

IMPORT (medie orară) = 2,6 MWh/h

CU = 0,3 %

## ATC și fluxuri de energie pe sensul RO→HU Valori medii orare în perioada 01 – 31 Iulie 2018

[MW]

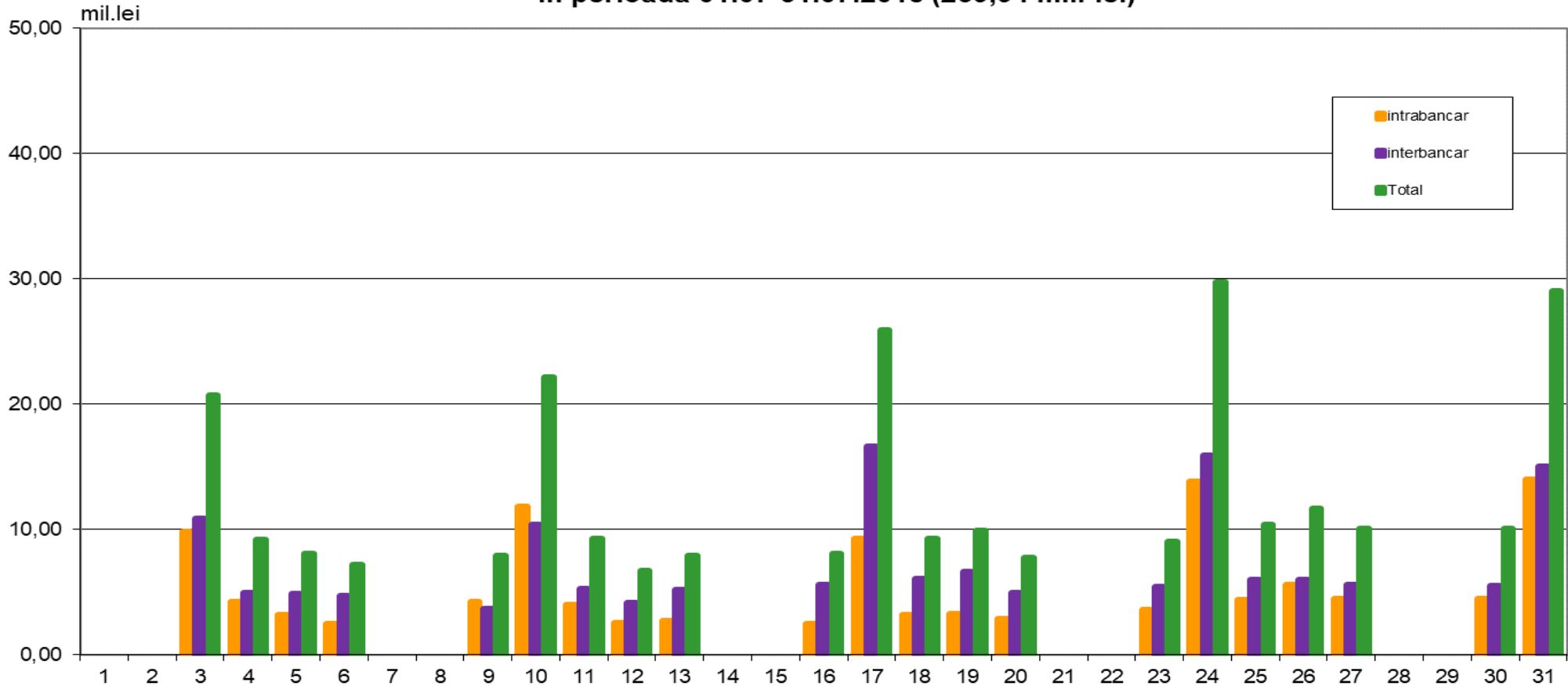


ATC mediu orar = 300 MW

EXPORT (medie orară) = 273,3 MWh/h

CU = 91,2 %

### Valoarea OP emise pentru tranzacțiile realizate pe PZU aferente livrarilor de energie electrica in perioada 01.07-31.07.2018 (269,94 mil. lei)



## **Date de sinteză privind tranzacționarea pe Piața Intrazilnică în perioada 01 – 31 Iulie 2018**

**Nr. de participanți activi (care au ofertat) = 60**

**Nr. oferte de vânzare = 7.588**

**Nr. oferte de cumpărare = 8.192**

**Nr. de tranzacții încheiate = 6.970**

**Cantitate tranzacționată = 11,638 GWh**

**Preț mediu ponderat = 71,50 Lei/MWh**

**Valoare totală a tranzacțiilor încheiate = 0,832 mil Lei**



*earning every day-ahead your trust  
stepping forward to the future*

operatorul pieței de energie electrică și de gaze naturale din România



Vă mulțumim pentru atenție !

[www.opcom.ro](http://www.opcom.ro)