



*earning every day-ahead your trust
stepping forward to the future*

operatorul pieței de energie electrică și de gaze naturale din România

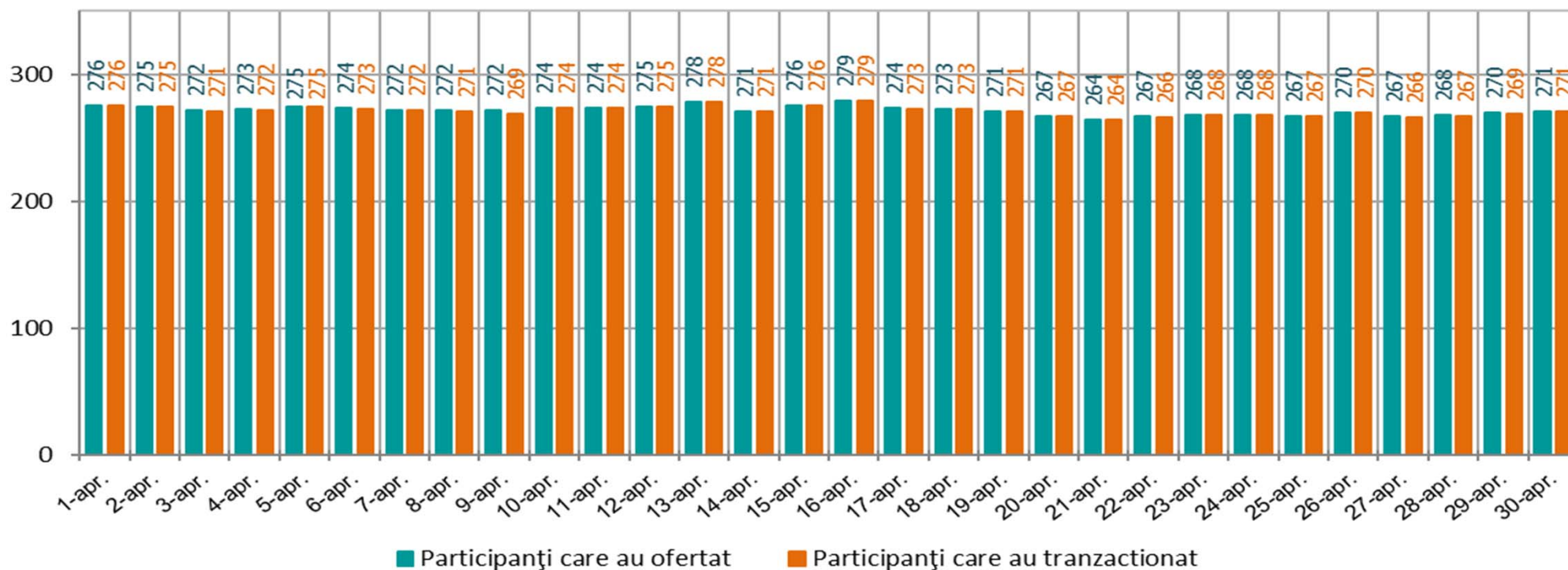


Funcționarea Pieței pentru Ziua Următoare

în perioada 01 – 30 aprilie 2019

Numărul de participanți care au oferat și tranzacționat pe PZU în perioada 01 – 30 aprilie 2019

[nr. participanti]

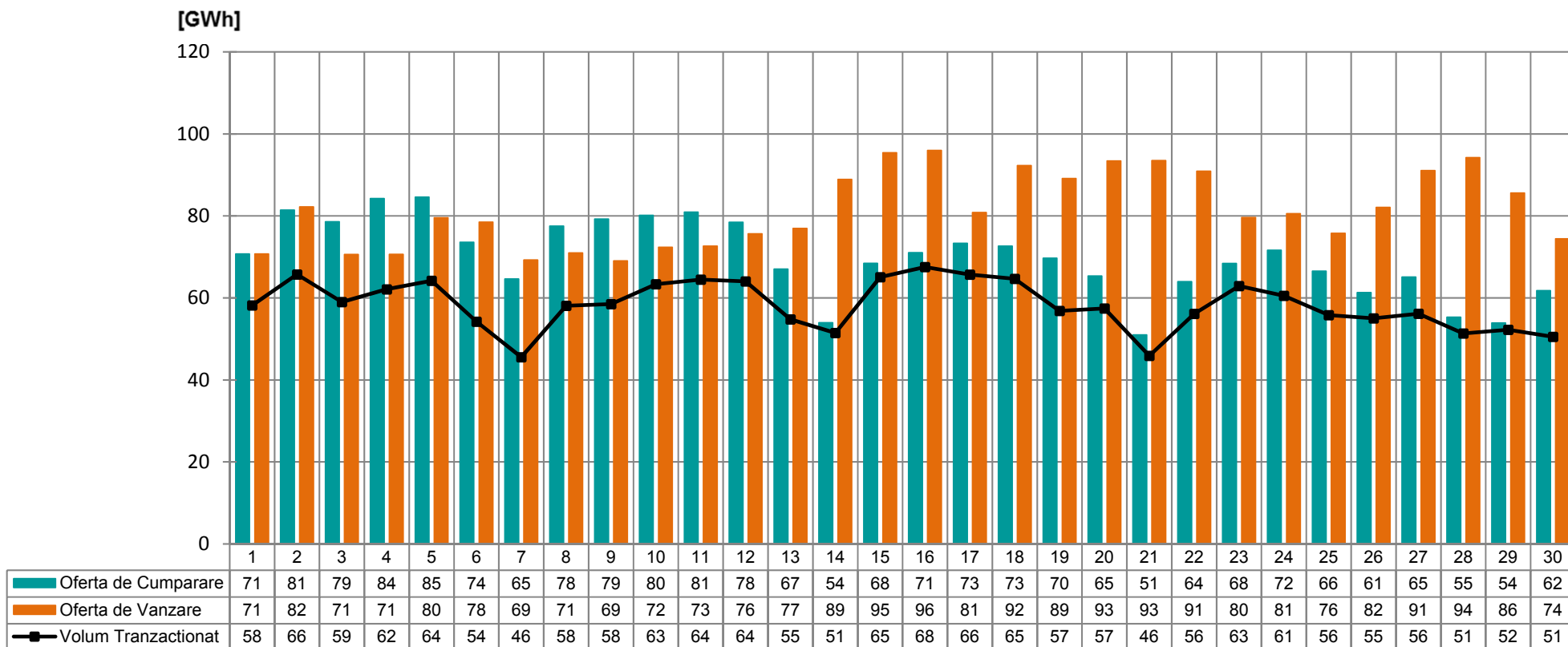


Nr. maxim al participanților care au oferat = 279

Nr. mediu al participanților care au oferat = 272

Nr. mediu al participanților care au tranzacționat = 271

Volumele zilnice de energie electrică oferitate și tranzacționate în perioada 01 – 30 aprilie 2019



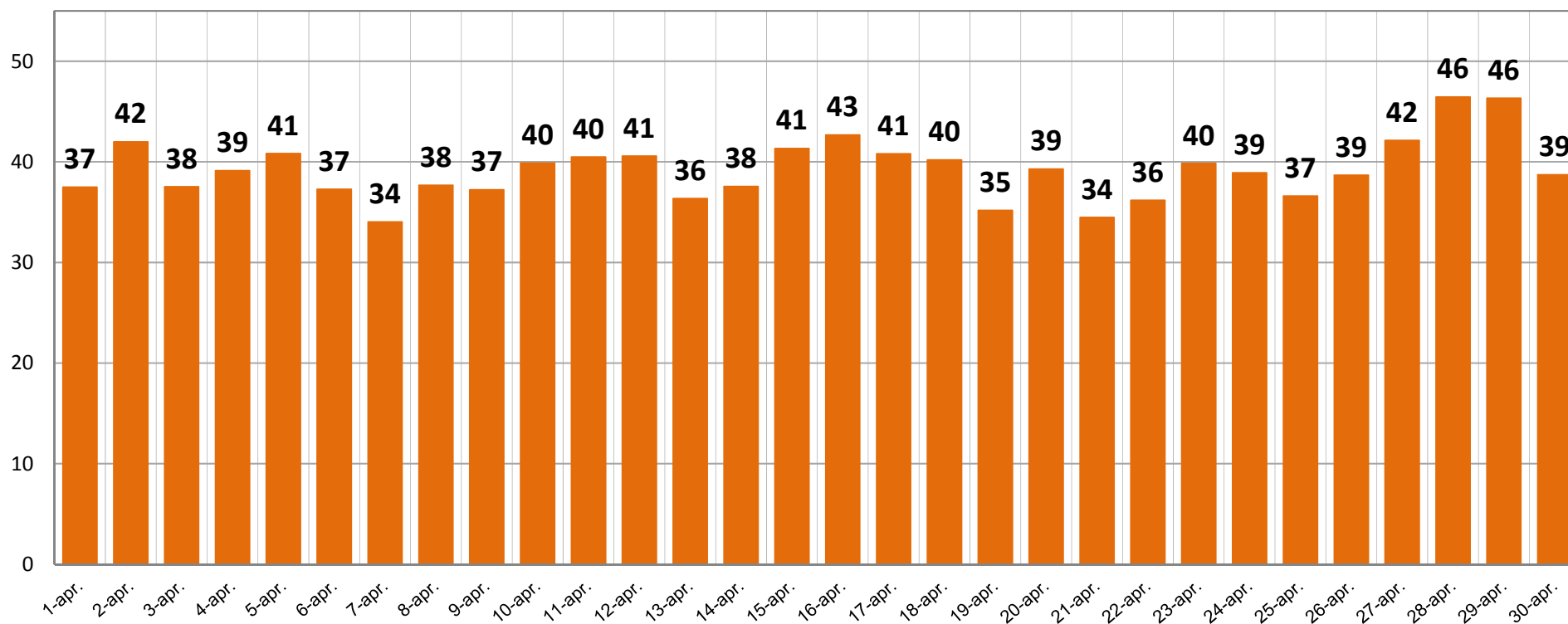
Volumul ofertelor de cumpărare = 2.094 GWh

Volumul ofertelor de vânzare = 2.442 GWh

Volumul total tranzacționat = 1.748 GWh

Ponderea zilnică a tranzacțiilor pe PZU în prognoza consumului intern în perioada 01 – 30 aprilie 2019

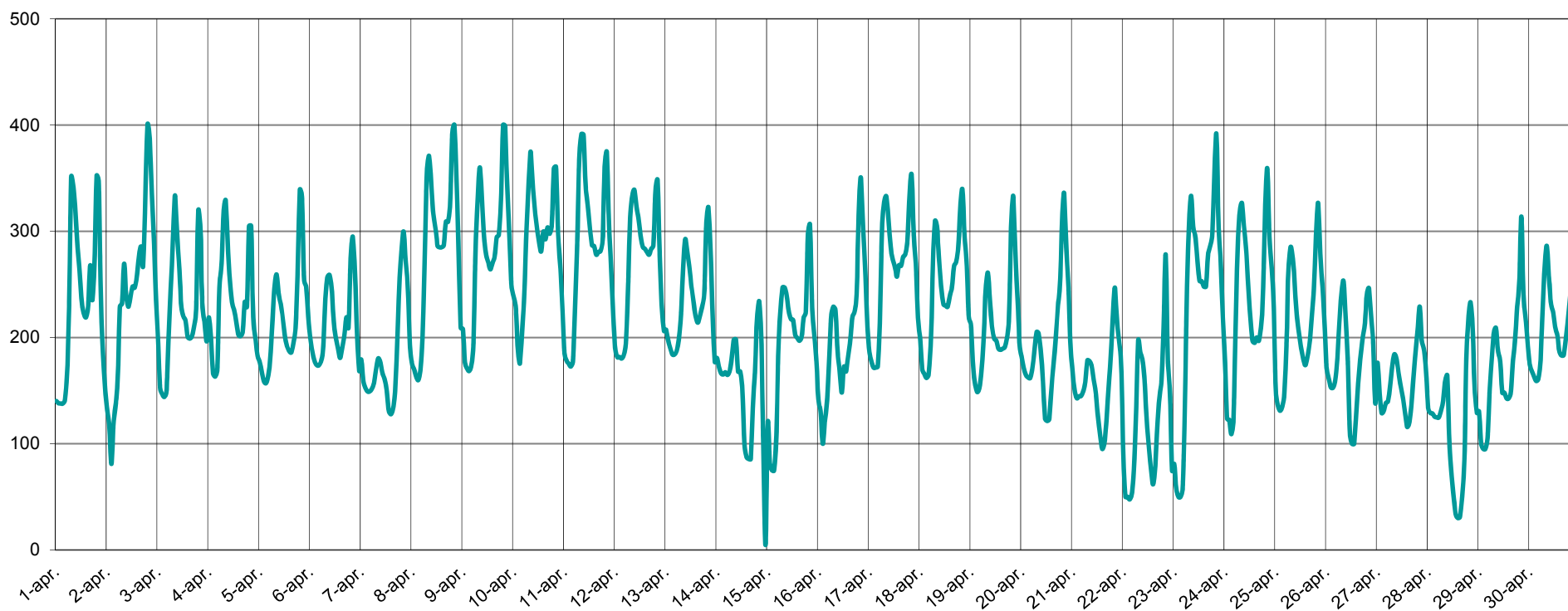
[%]



Ponderea medie = 39,1%

Prețul de Închidere a Pieței în perioada 01 – 30 aprilie 2019

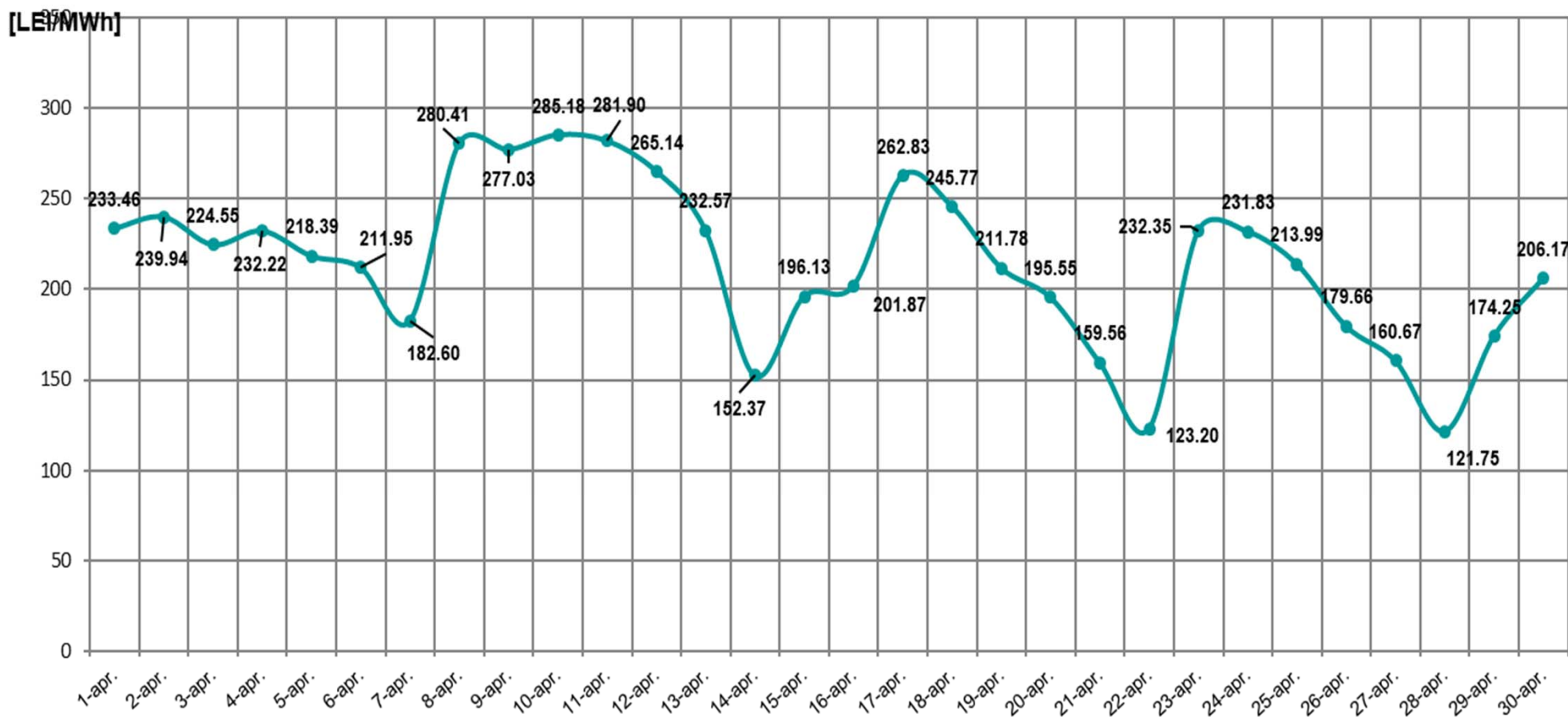
[LEI/MWh]



PIP max. = 400,00 lei / MWh

PIP min. = 5,00 lei / MWh

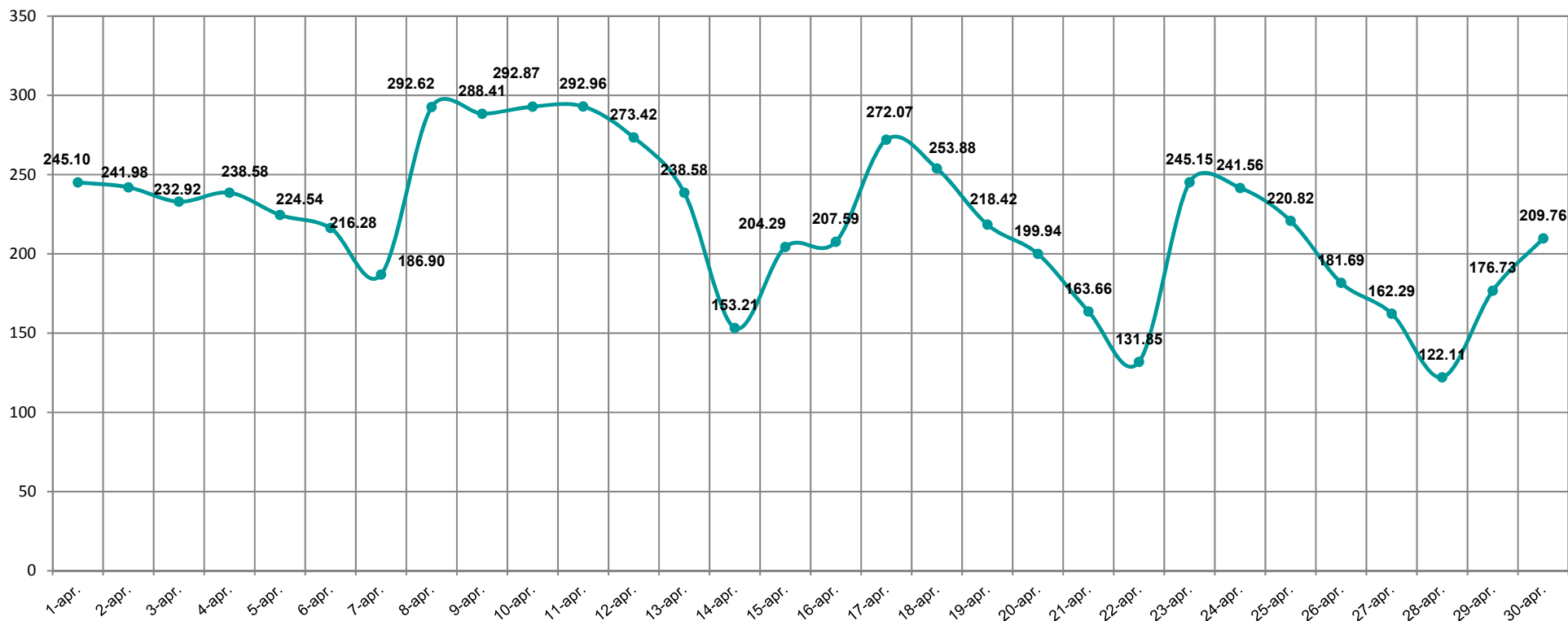
Prețul de Închidere a Pieței (medie zilnică aritmetică) realizat în perioada 01 – 30 aprilie 2019



PIP mediu aritmetic = 214,5 lei/MWh

Prețul de Închidere a Pieței (medie zilnică ponderată) realizat în perioada 01 – 30 aprilie 2019

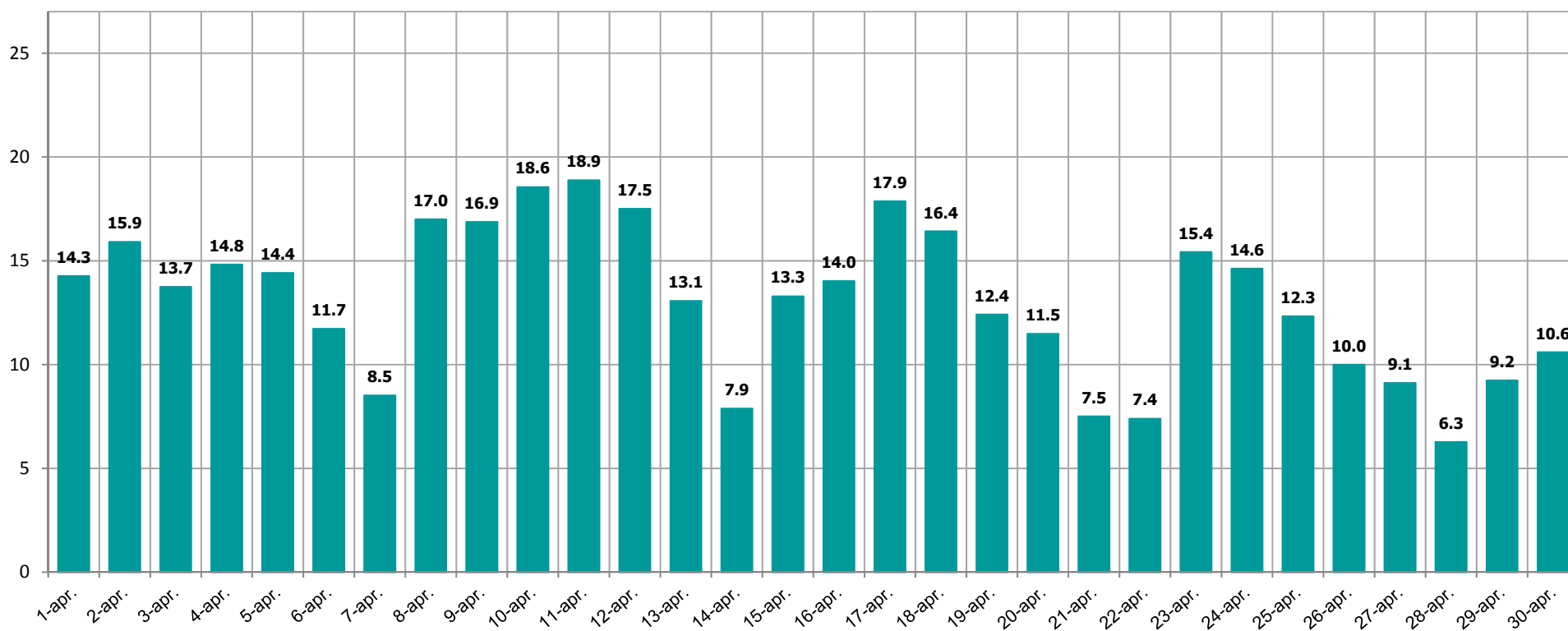
[LEI/MWh]



PIP mediu ponderat = 223,83 lei / MWh

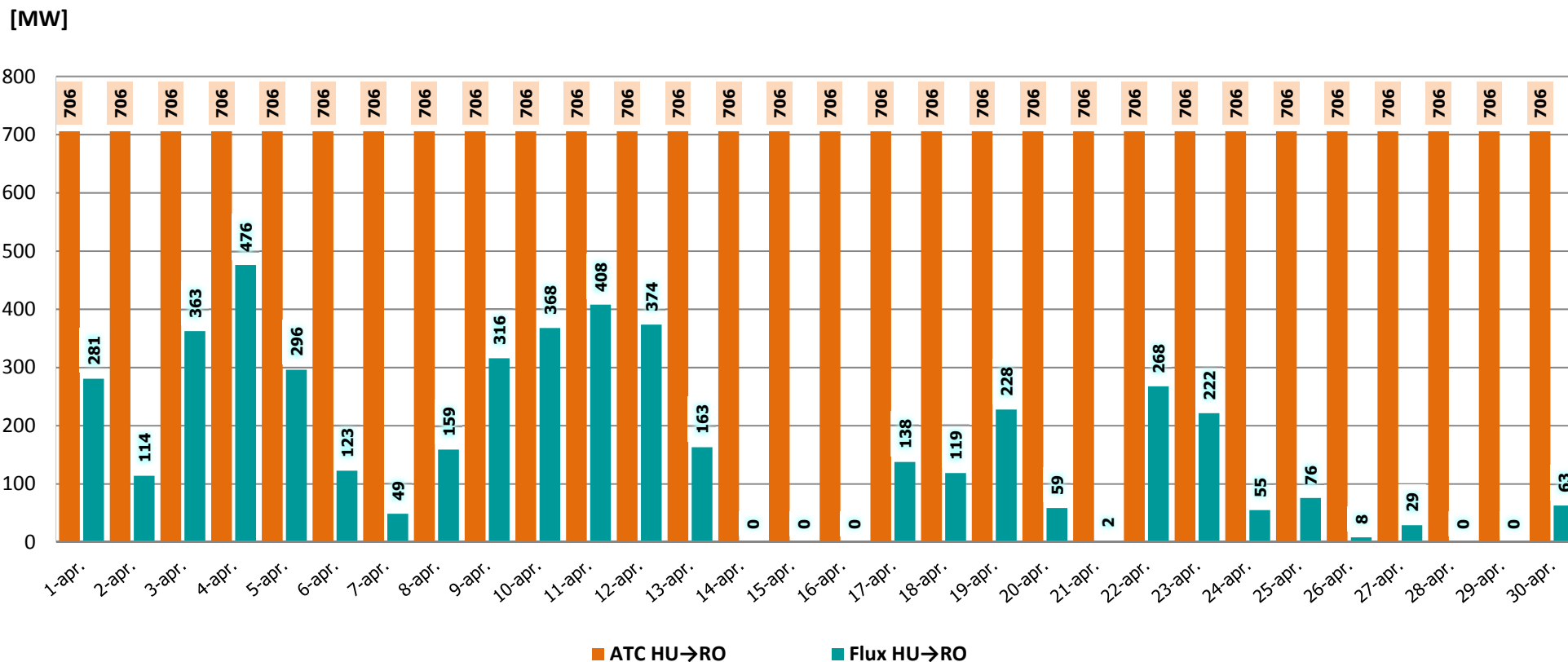
Evoluția zilnică a volumelor valorice tranzacționate în perioada 01 – 30 aprilie 2019

[mil. LEI]



Volum valoric total tranzacționat = 391,15 mil. Lei

ATC și fluxuri de energie pe sensul HU→RO Valori medii orare în perioada 01 – 30 aprilie 2019



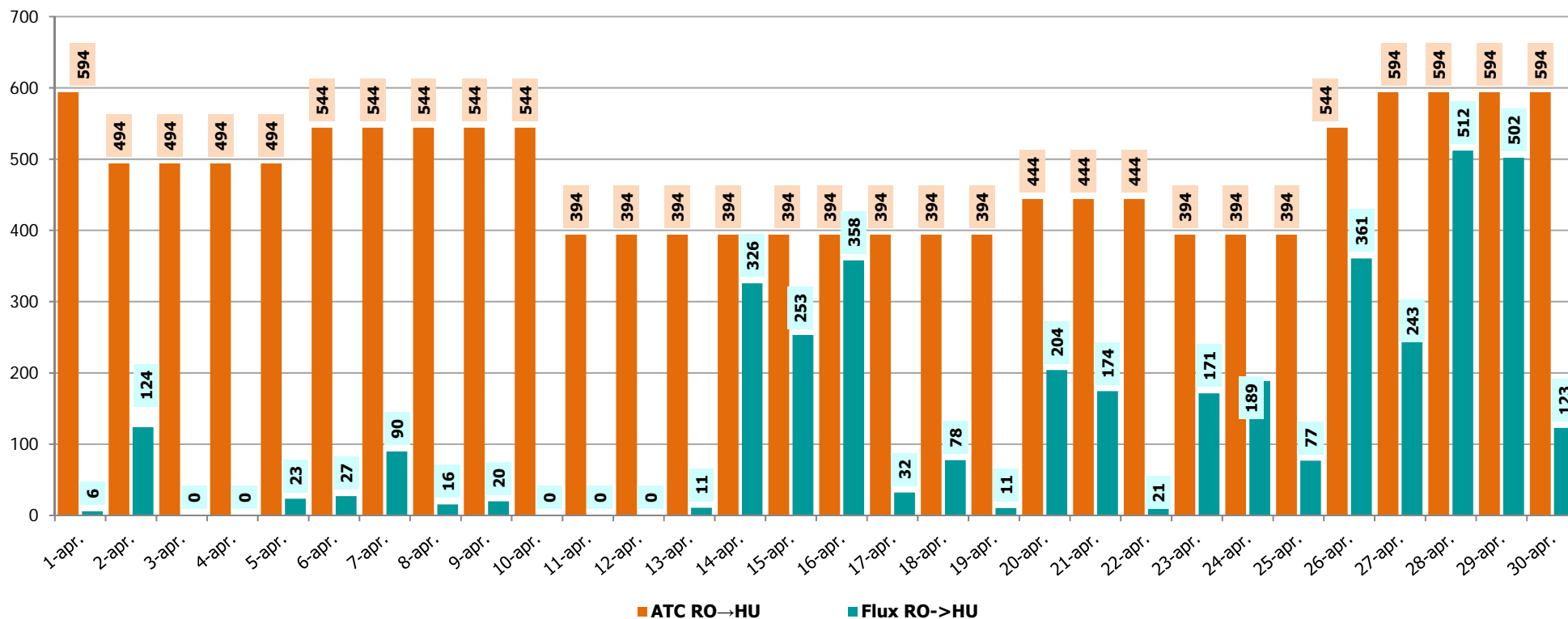
ATC mediu orar = 706,00 MW

IMPORT (medie orară) = 158,5 MW

CU = 22,5 %

ATC și fluxuri de energie pe sensul RO→HU Valori medii orare în perioada 01 – 30 aprilie 2019

[MW]



ATC mediu orar = 475,70 MW
EXPORT(medie orară) = 131,7 MW
CU = 27,7 %

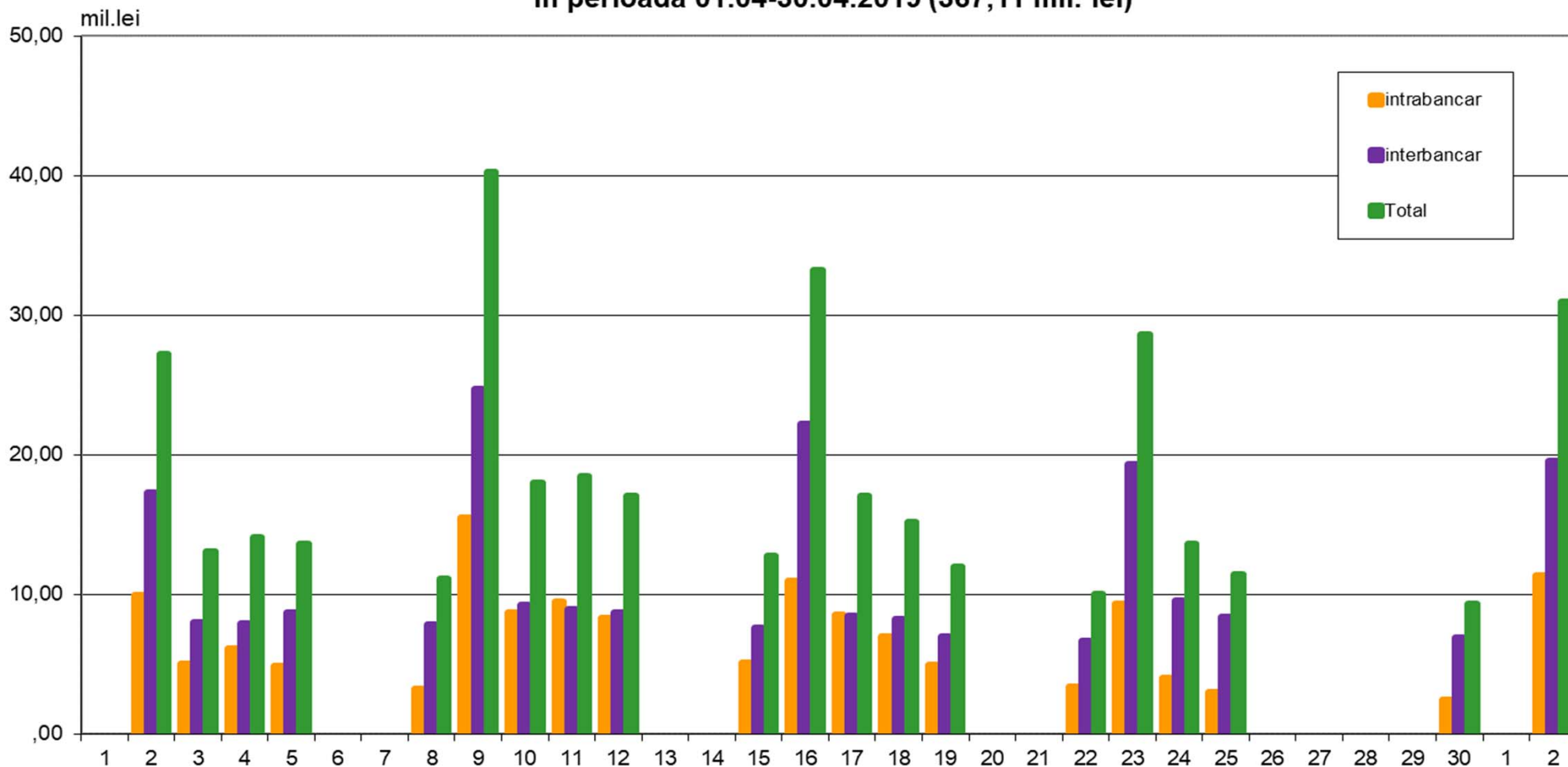


earning every day-ahead your trust
stepping forward to the future

operatorul pieței de energie electrică și de gaze naturale din România



Valoarea OP emise pentru tranzactiile realizate pe PZU aferente livrarilor de energie electrica in perioada 01.04-30.04.2019 (367,11 mil. lei)



Date de sinteză privind tranzacționarea pe Piața Intrazilnică în perioada 01 – 30 aprilie 2019

Nr. de participanți activi (care au ofertat) = 59

Nr. oferte de vânzare = 11.785

Nr. oferte de cumpărare = 11.930

Nr. de tranzacții încheiate = 10.962

Cantitate tranzacționată = 30.681,653 MWh

Preț mediu ponderat = 204,54 Lei/MWh

Valoare totală a tranzacțiilor încheiate = 6,275 mil. Lei



*earning every day-ahead your trust
stepping forward to the future*

operatorul pieței de energie electrică și de gaze naturale din România



Vă mulțumim pentru atenție !

www.opcom.ro