



*earning every day-ahead your trust
stepping forward to the future*

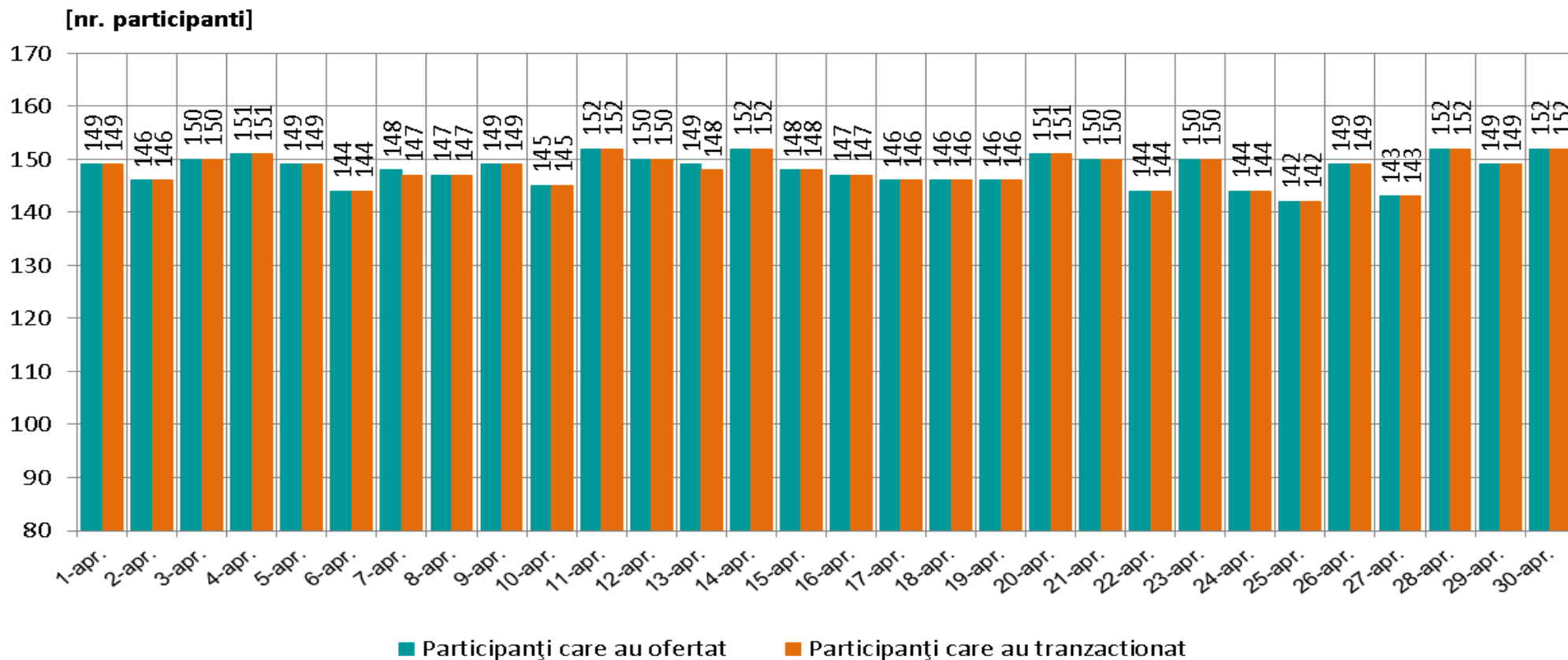
opcom operatorul pieței de energie electrică și de gaze naturale din România

Funcționarea Pieței pentru Ziua Următoare

01 – 30 aprilie 2014



Numărul de participanți care au oferit și tranzacționat pe PZU în perioada 01 – 30 aprilie 2014



Nr. maxim al participantilor care au oferit = 152

Nr. mediu al participantilor care au oferit = 148

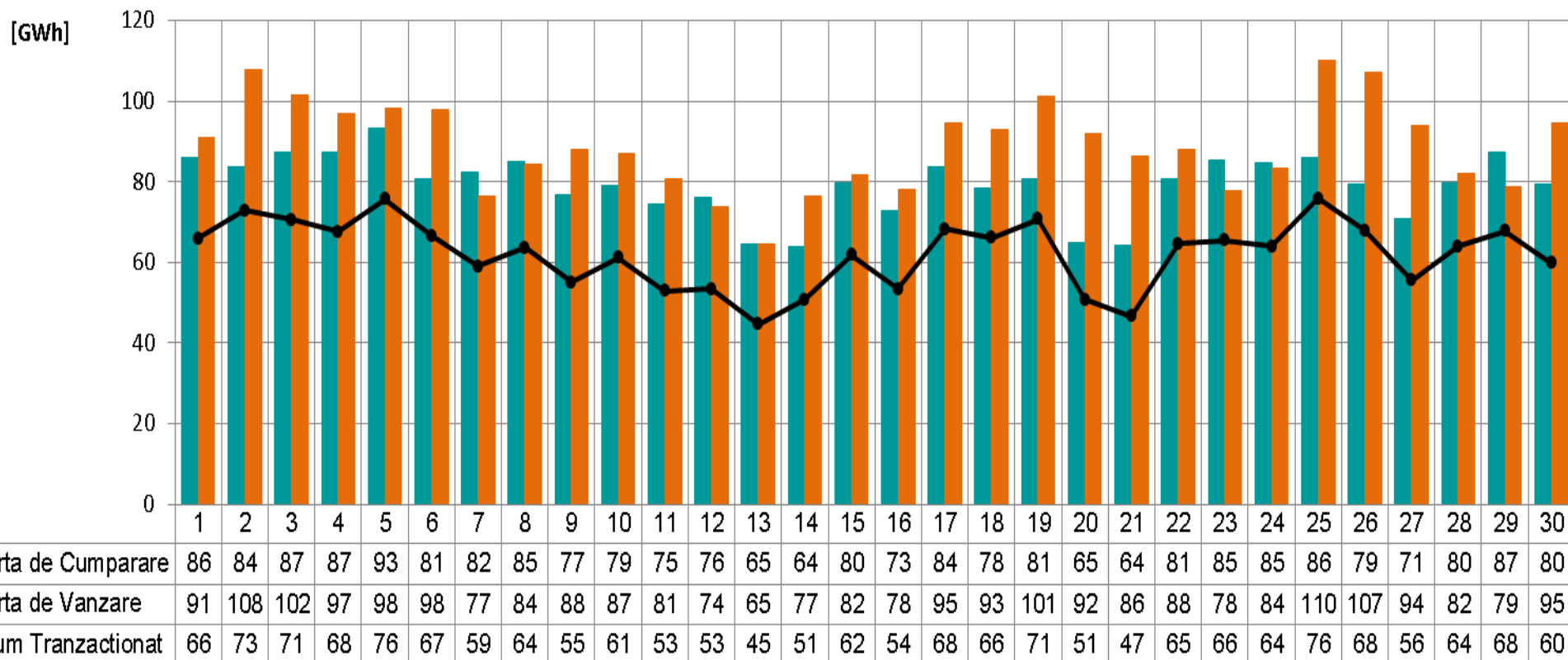
Nr. mediu al participantilor care au tranzacționat = 148



*earning every day-ahead your trust
stepping forward to the future*

opcom operatorul pieței de energie electrică și de gaze naturale din România

Volumele zilnice de energie electrica oferate si tranzactionate în perioada 01 – 30 aprilie 2014



Volumul ofertelor cumparare = 2.380 GWh

Volumul ofertelor vanzare = 2.669 GWh

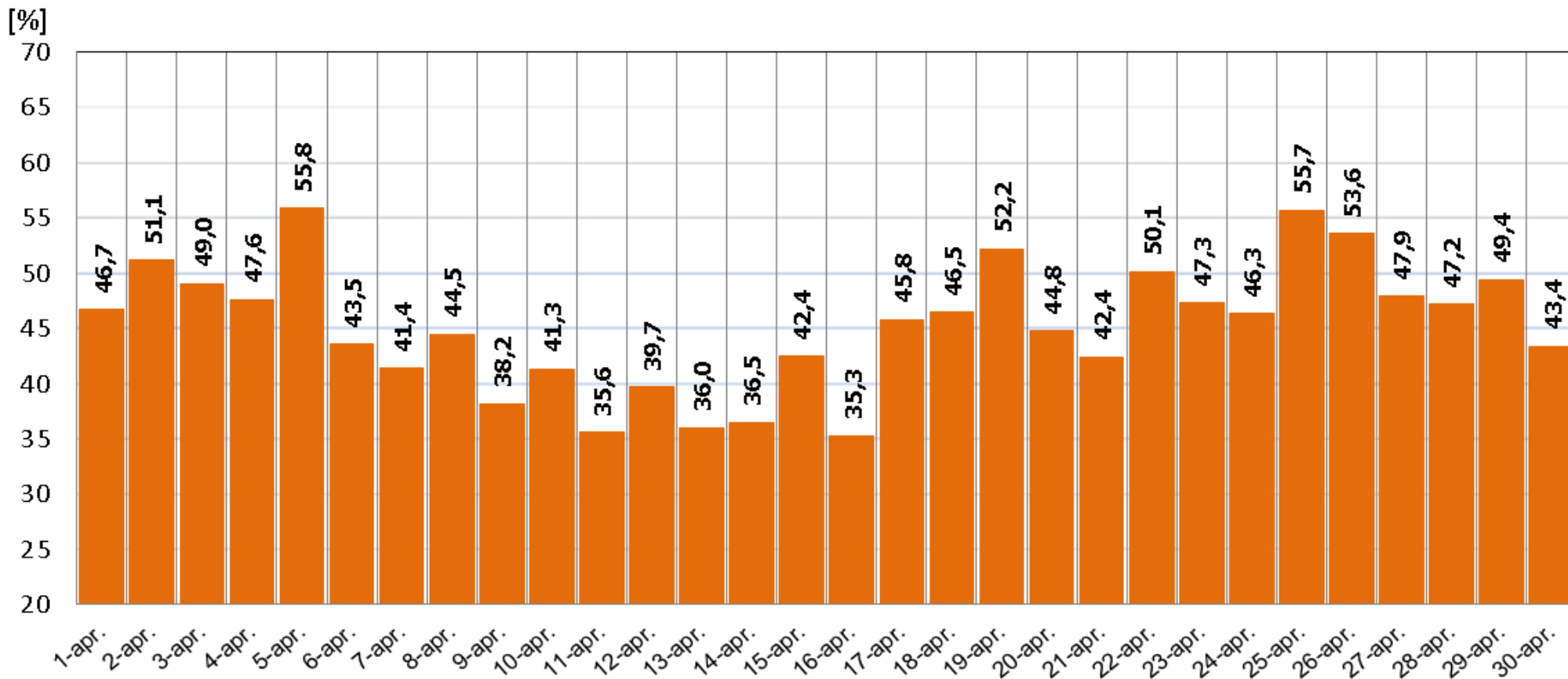
Volumul total tranzactionat = 1.864 GWh



earning every day-ahead your trust
stepping forward to the future

operatorul pieței de energie electrică și de gaze naturale din România

Ponderea zilnică a tranzacțiilor pe PZU în prognoza consumului intern în perioada 01 – 30 aprilie 2014



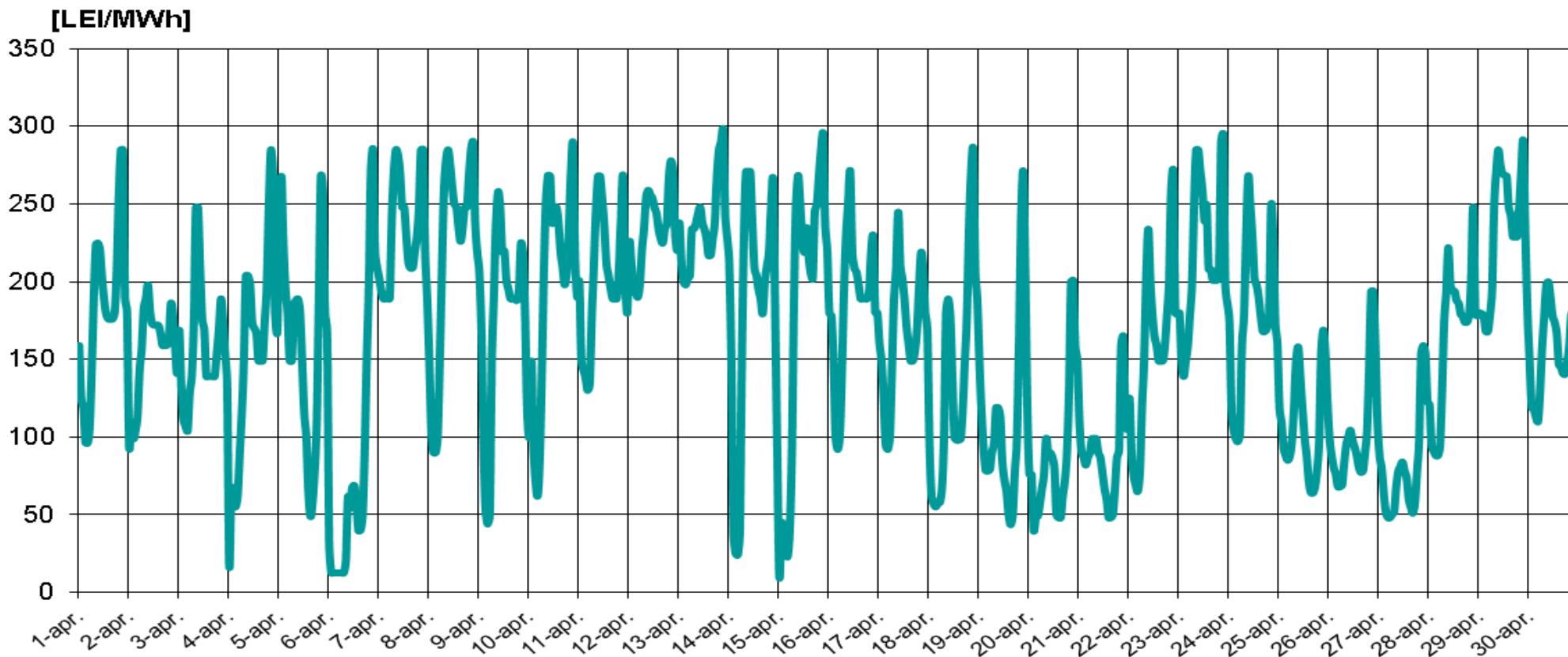
Pondere medie = 45,1 %



*earning every day-ahead your trust
stepping forward to the future*

opcom operatorul pieței de energie electrică și de gaze naturale din România

Prețul de Închidere a Pieței în perioada 01 – 30 aprilie 2014



PIP max. = 298 lei/MWh

PIP min. = 10 lei/MWh

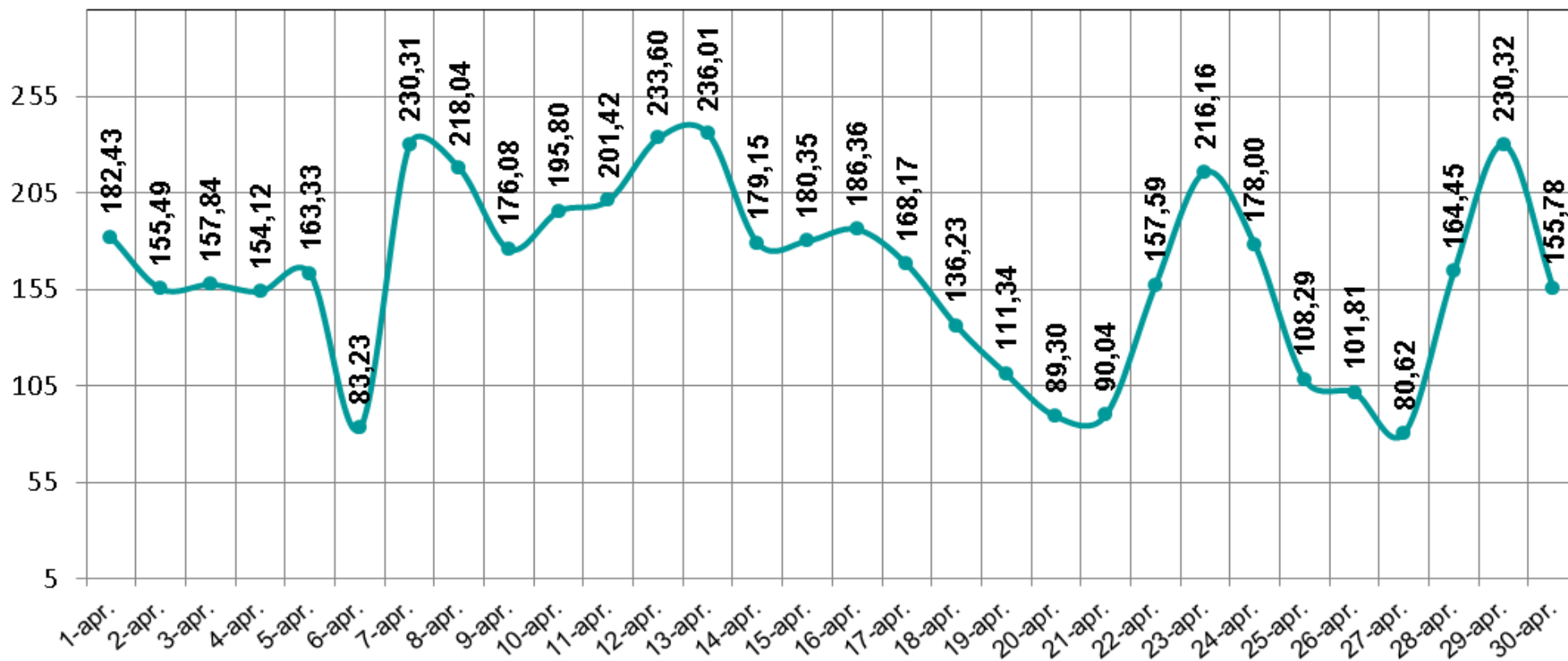


earning every day-ahead your trust
stepping forward to the future

opcom operatorul pieței de energie electrică și de gaze naturale din România

Prețul de Închidere a Pieței (medie zilnică aritmetică) realizat în perioada 01 – 30 aprilie 2014

[LEI/MWh]



PIP mediu aritmetic = 164,05 lei/MWh

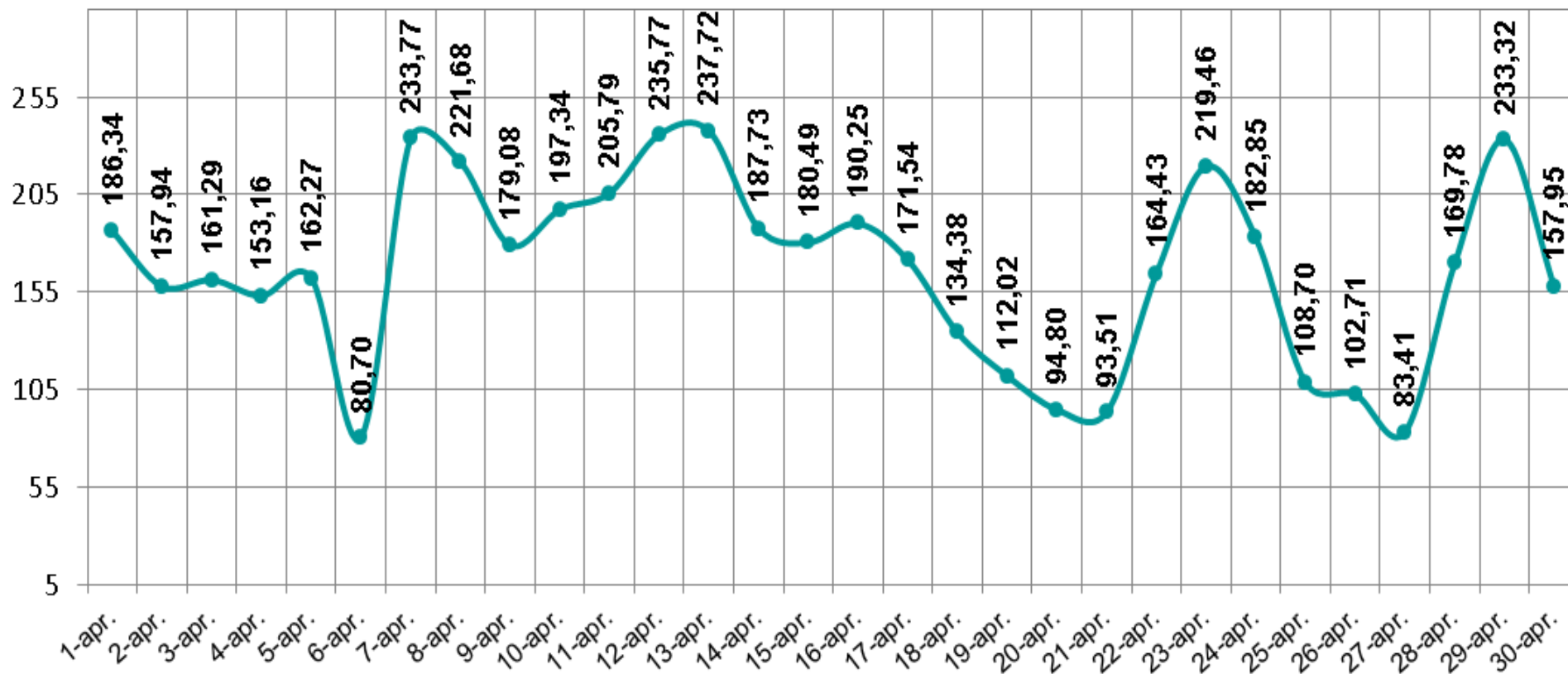


earning every day-ahead your trust
stepping forward to the future

opcom operatorul pieței de energie electrică și de gaze naturale din România

Prețul de Închidere a Pieței (medie zilnica ponderata) realizat în perioada 01 – 30 aprilie 2014

[LEI/MWh]

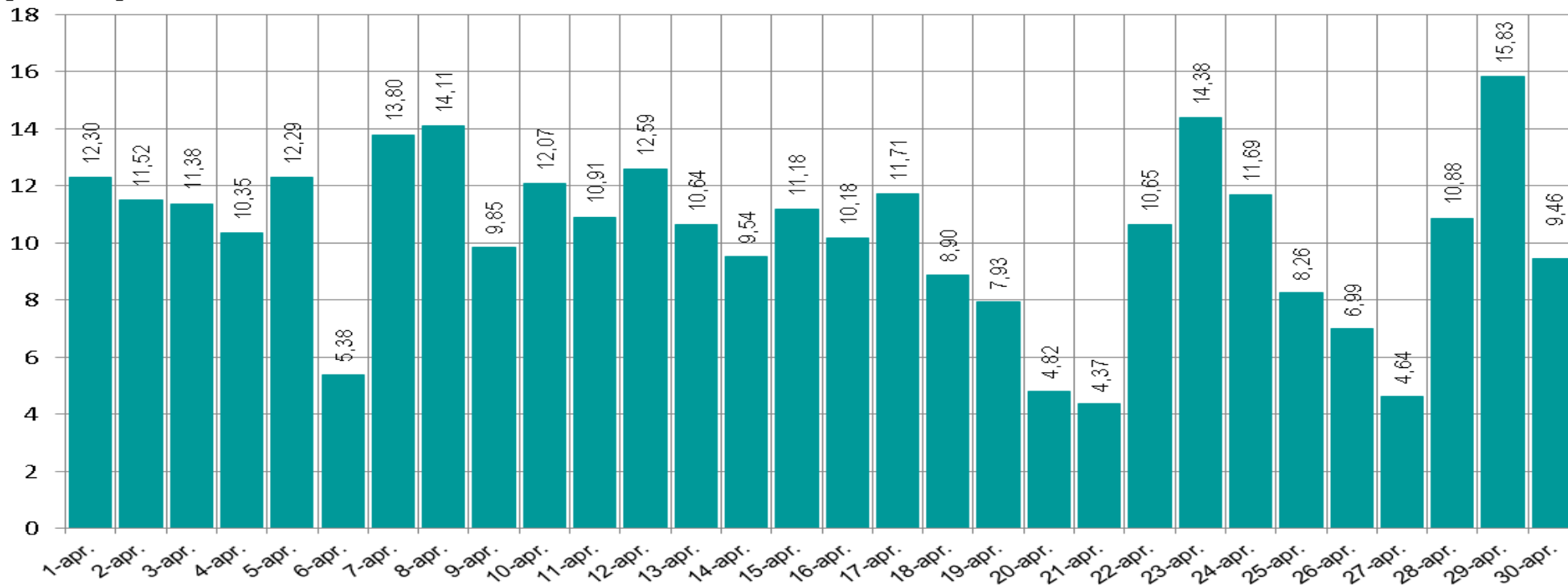


PIP mediu ponderat = 165,53 lei/MWh



Evoluția zilnică a volumelor valorice tranzacționate în perioada 01 – 30 aprilie 2014

[mil. LEI]



Volum valoric total tranzactionat = 308,59 mil. Lei

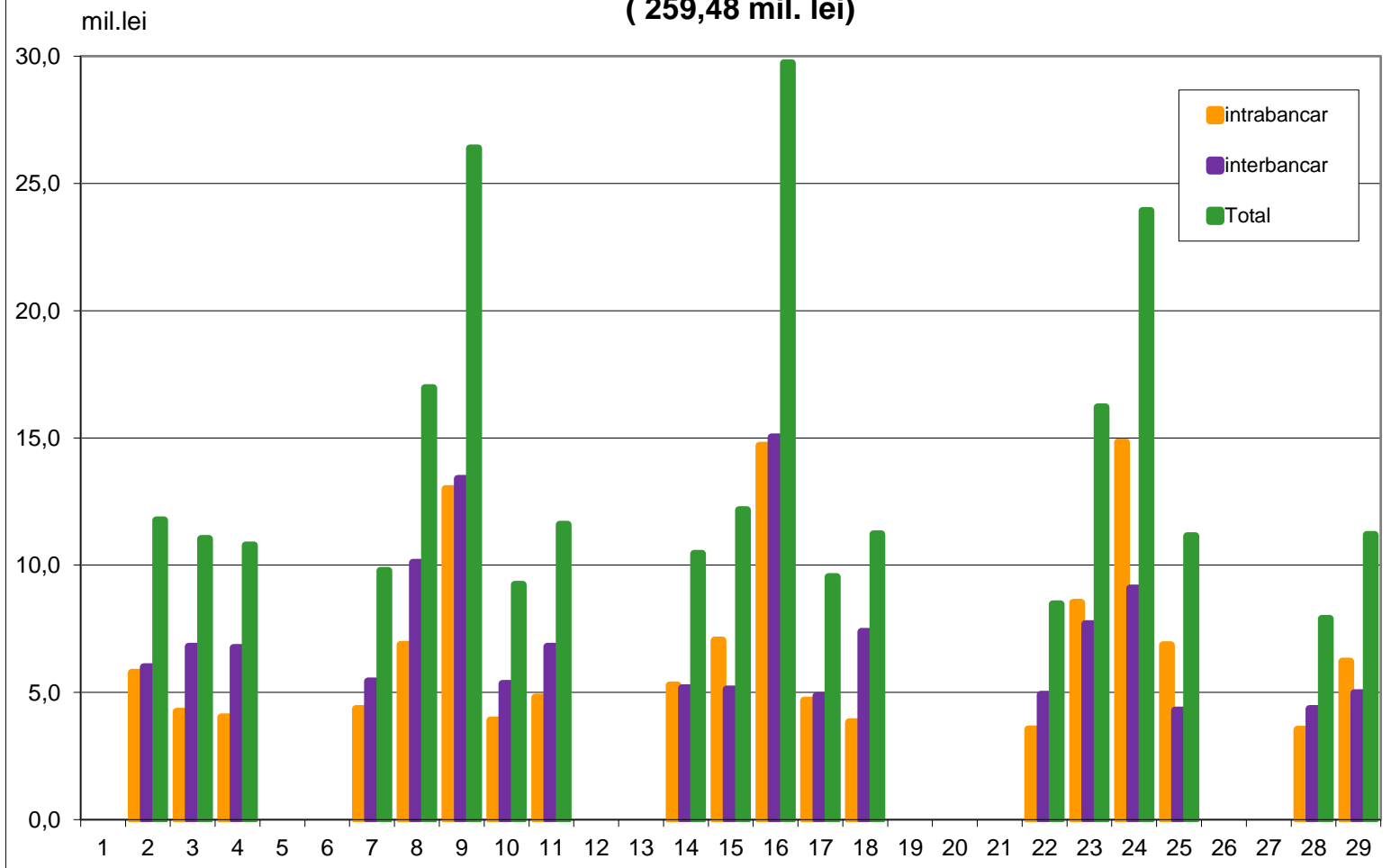


earning every day-ahead your trust
stepping forward to the future

opcom

operatorul pieței de energie electrică și de gaze naturale din România

Valoarea OP emise pentru livrari aferente perioadei 01.04 - 27.04.2014 (259,48 mil. lei)





*earning every day-ahead your trust
stepping forward to the future*

opcom operatorul pieței de energie electrică și de gaze naturale din România

Vă mulțumim pentru atenție !

www.opcom.ro