



*earning every day-ahead your trust  
stepping forward to the future*

**opcom**

operatorul pieței de energie electrică și de gaze naturale din România

---

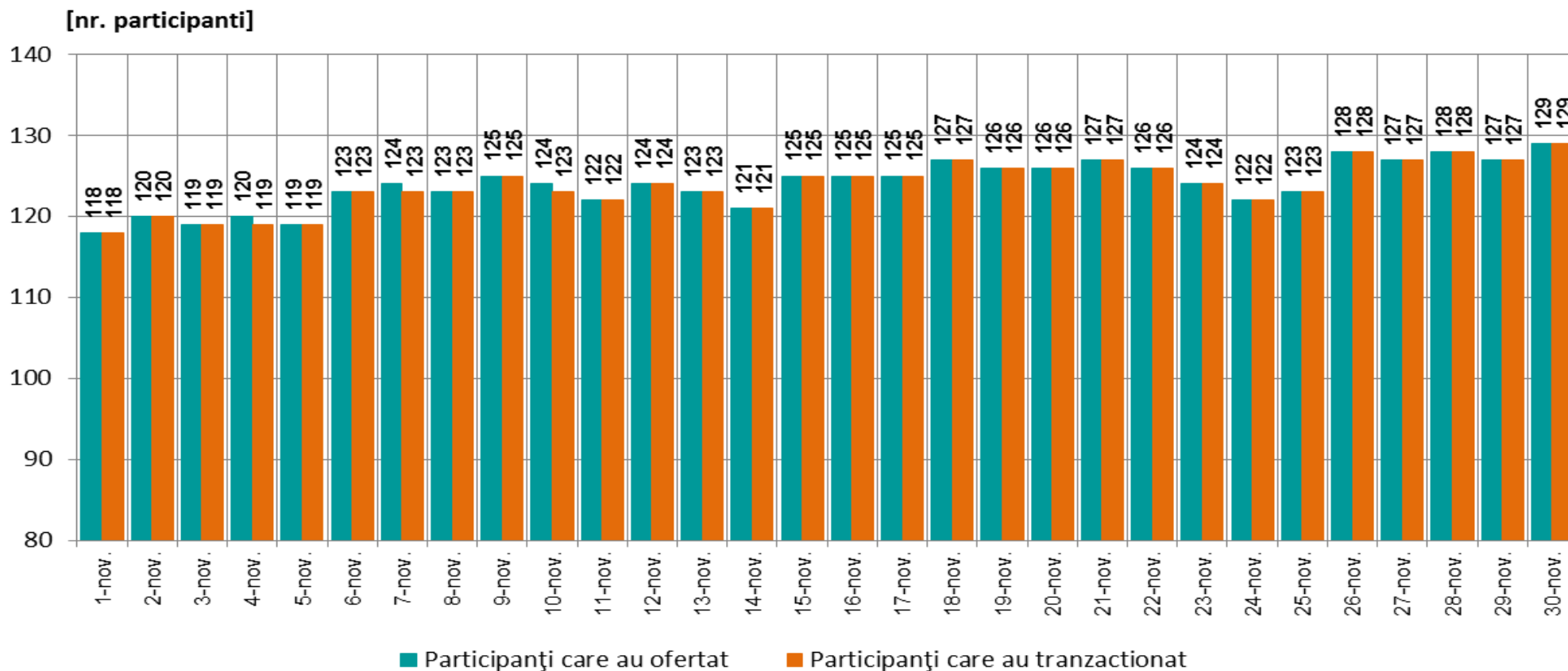
# **Funcționarea Pieței pentru Ziua Următoare**

**01 – 30 noiembrie 2013**

---



## Numărul de participanți care au oferat și tranzacționat pe PZU în perioada 01 – 30 noiembrie 2013



**Nr. maxim al participantilor care au oferat = 129**

**Nr. mediu al participantilor care au oferat = 124**

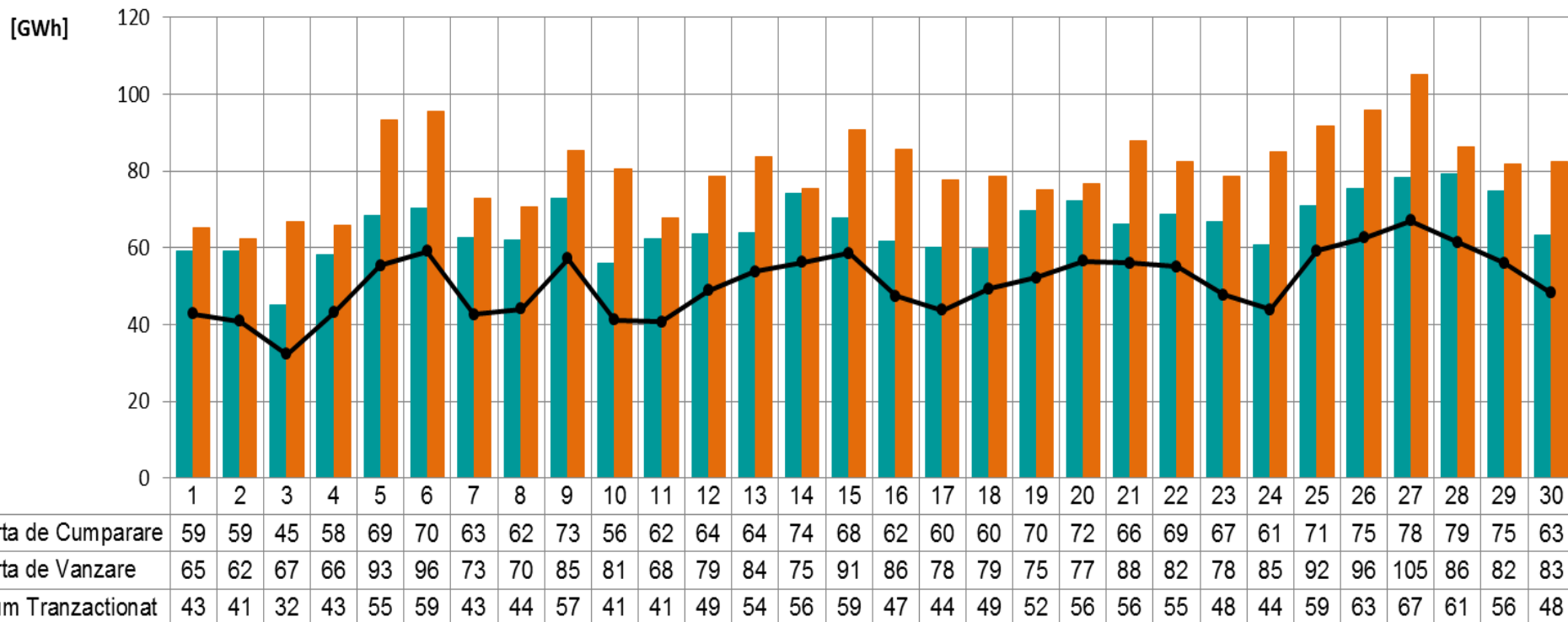
**Nr. mediu al participantilor care au tranzacționat = 124**



*earning every day-ahead your trust  
stepping forward to the future*

**opcom** operatorul pieței de energie electrică și de gaze naturale din România

## Volumele zilnice de energie electrica oferitate si tranzactionate în perioada 01 – 30 noiembrie 2013



**Volumul ofertelor cumparare = 1.973 GWh**

**Volumul ofertelor vanzare = 2.425 GWh**

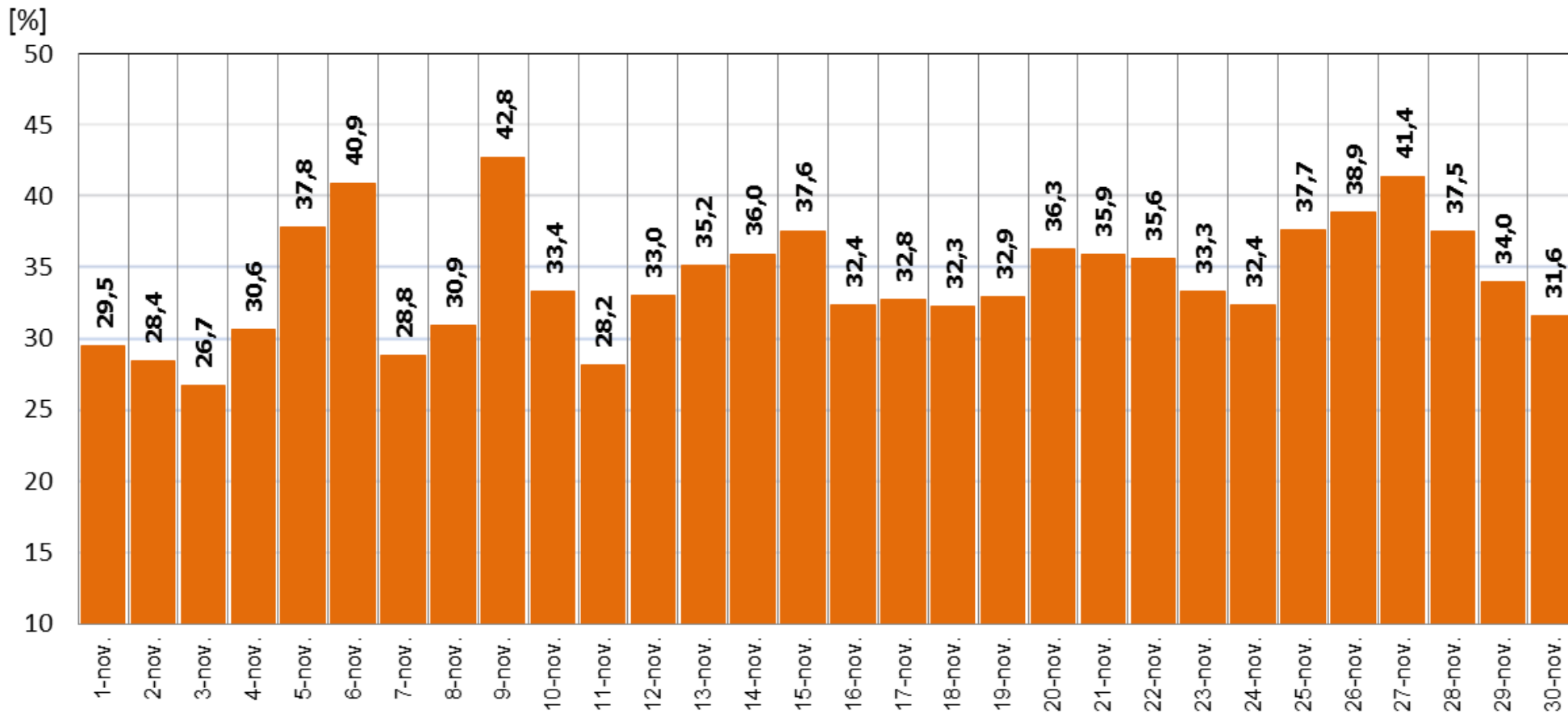
**Volumul total tranzactionat = 1.522 GWh**



earning every day-ahead your trust  
stepping forward to the future

operatorul pieței de energie electrică și de gaze naturale din România

## Ponderea zilnică a tranzacțiilor pe PZU în prognoza consumului intern în perioada 01 – 30 noiembrie 2013



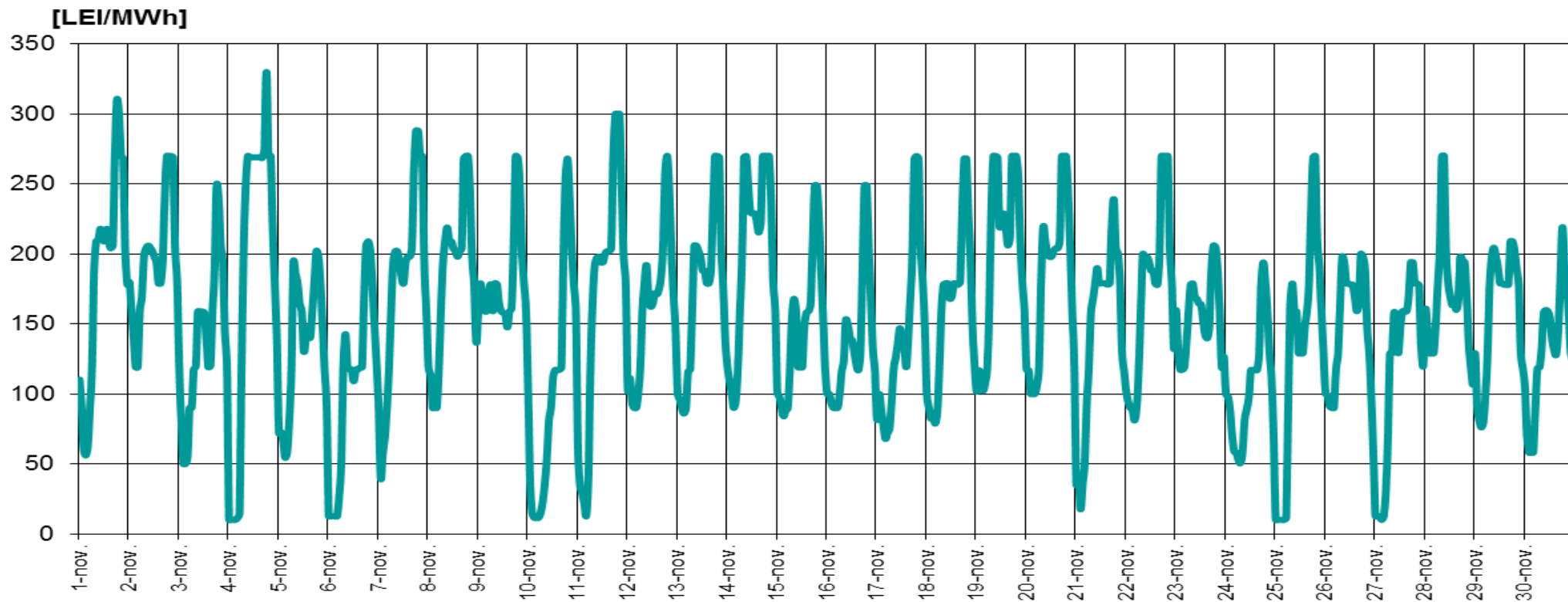
**Pondere medie = 34,3 %**



earning every day-ahead your trust  
stepping forward to the future

opcom operatorul pieței de energie electrică și de gaze naturale din România

## Prețul de Închidere a Pieței în perioada 01 – 30 noiembrie 2013

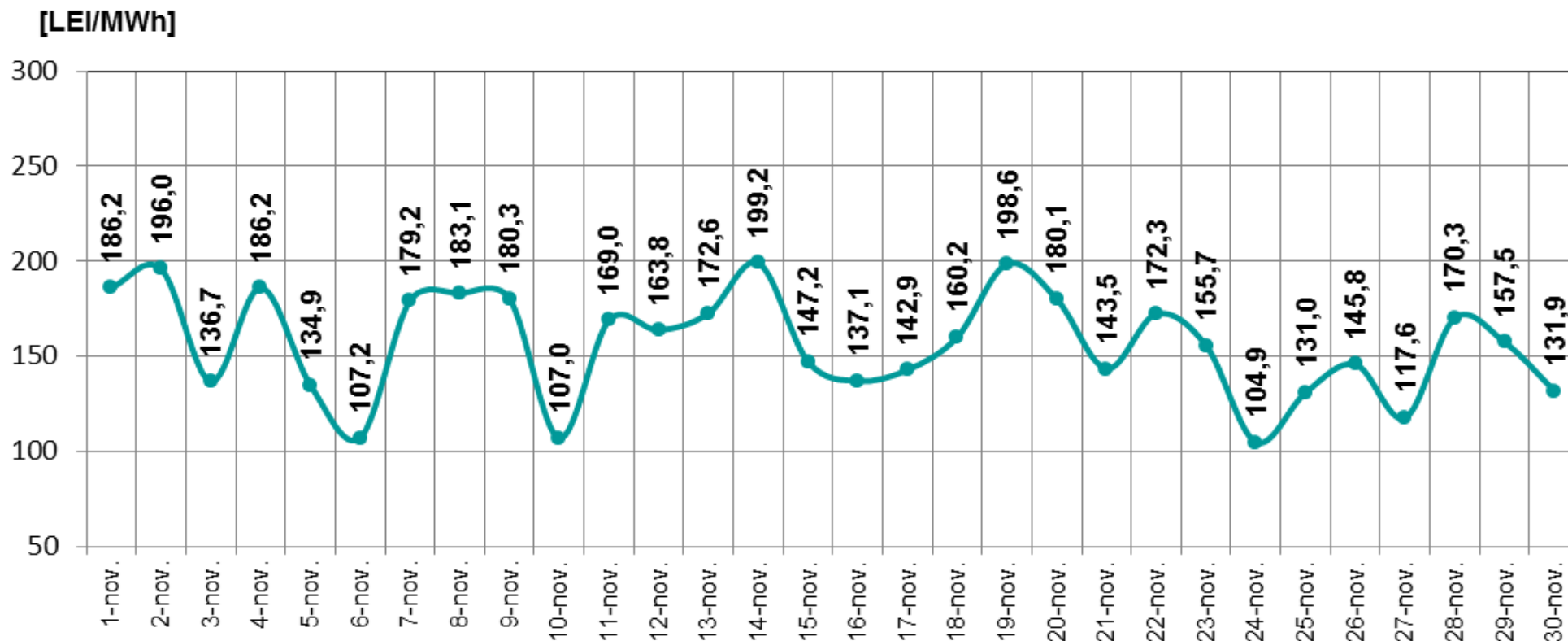


**PIP max. = 330 lei/MWh**

**PIP min. = 10 lei/MWh**



## Prețul de Închidere a Pieței (medie zilnică aritmetică) realizat în perioada 01 – 30 noiembrie 2013



PIP mediu aritmetic = 156,61 lei/MWh

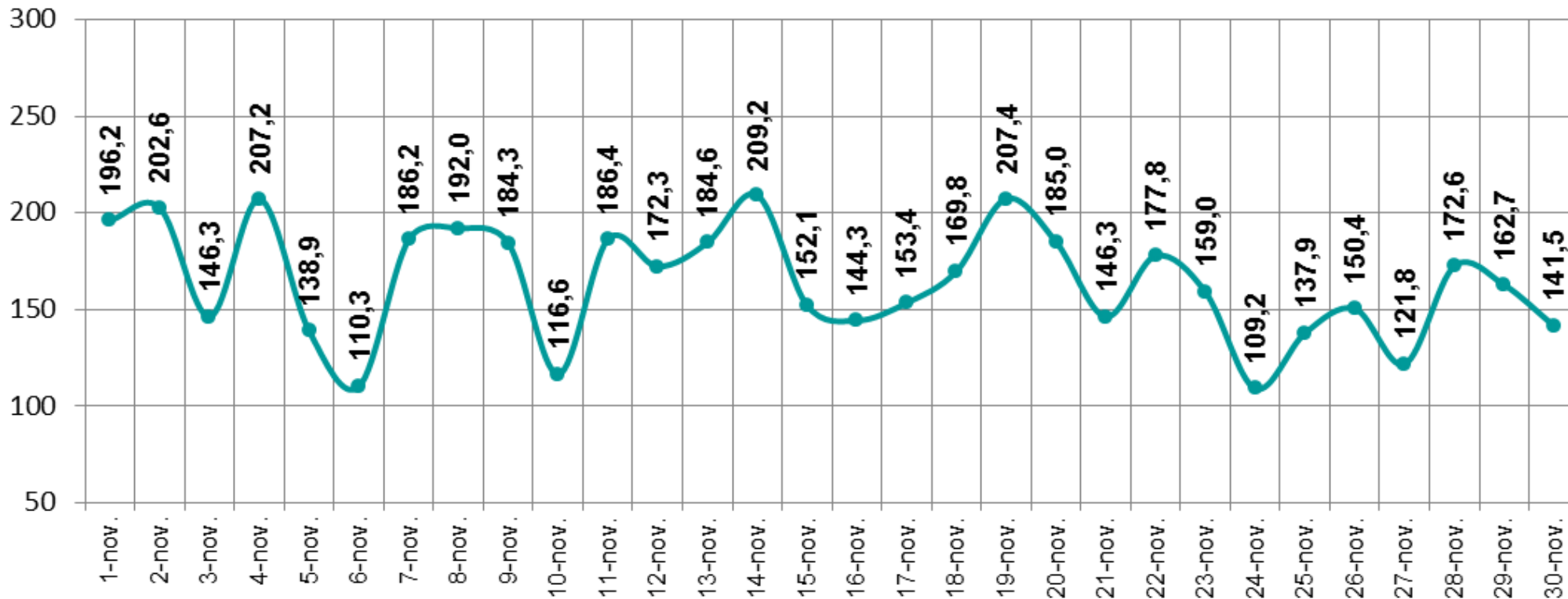


earning every day-ahead your trust  
stepping forward to the future

operatorul pieței de energie electrică și de gaze naturale din România

## Prețul de Închidere a Pieței (medie zilnic ponderată) realizat în perioada 01 – 30 noiembrie 2013

[LEI/MWh]



PIP mediu ponderat = 163,32 lei/MWh

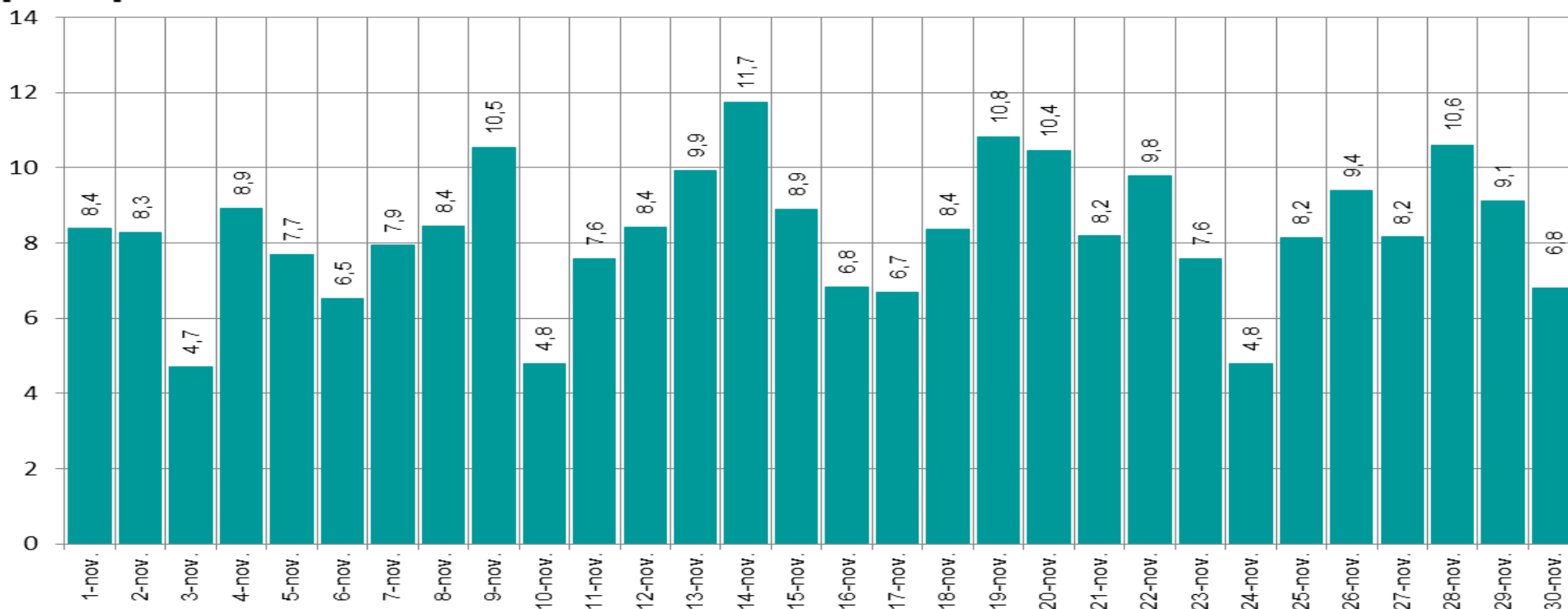


earning every day-ahead your trust  
stepping forward to the future

opcom operatorul pieței de energie electrică și de gaze naturale din România

## Evoluția zilnică a volumelor valorice tranzacționate în perioada 01 – 30 noiembrie 2013

[mil. LEI]



**Volum valoric total tranzactionat = 248,6 mil. Lei**

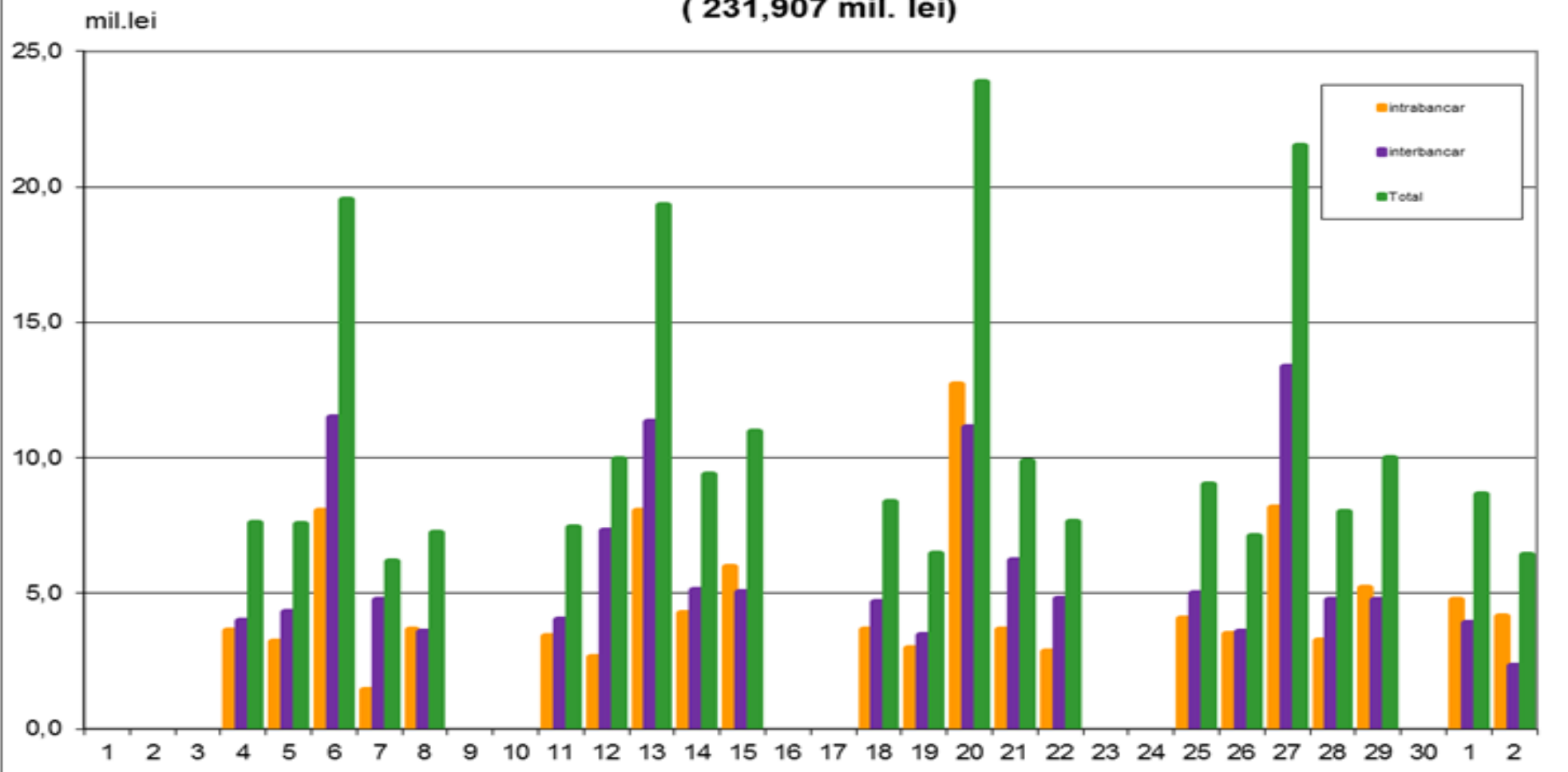




*earning every day-ahead your trust  
stepping forward to the future*

**opcom** operatorul pieței de energie electrică și de gaze naturale din România

### Valoarea OP emise pentru livrari aferente perioadei 01.11 - 30.11.2013 ( 231,907 mil. lei)





*earning every day-ahead your trust  
stepping forward to the future*

**opcom** operatorul pieței de energie electrică și de gaze naturale din România

---

Vă mulțumim pentru atenție !

[www.opcom.ro](http://www.opcom.ro)