



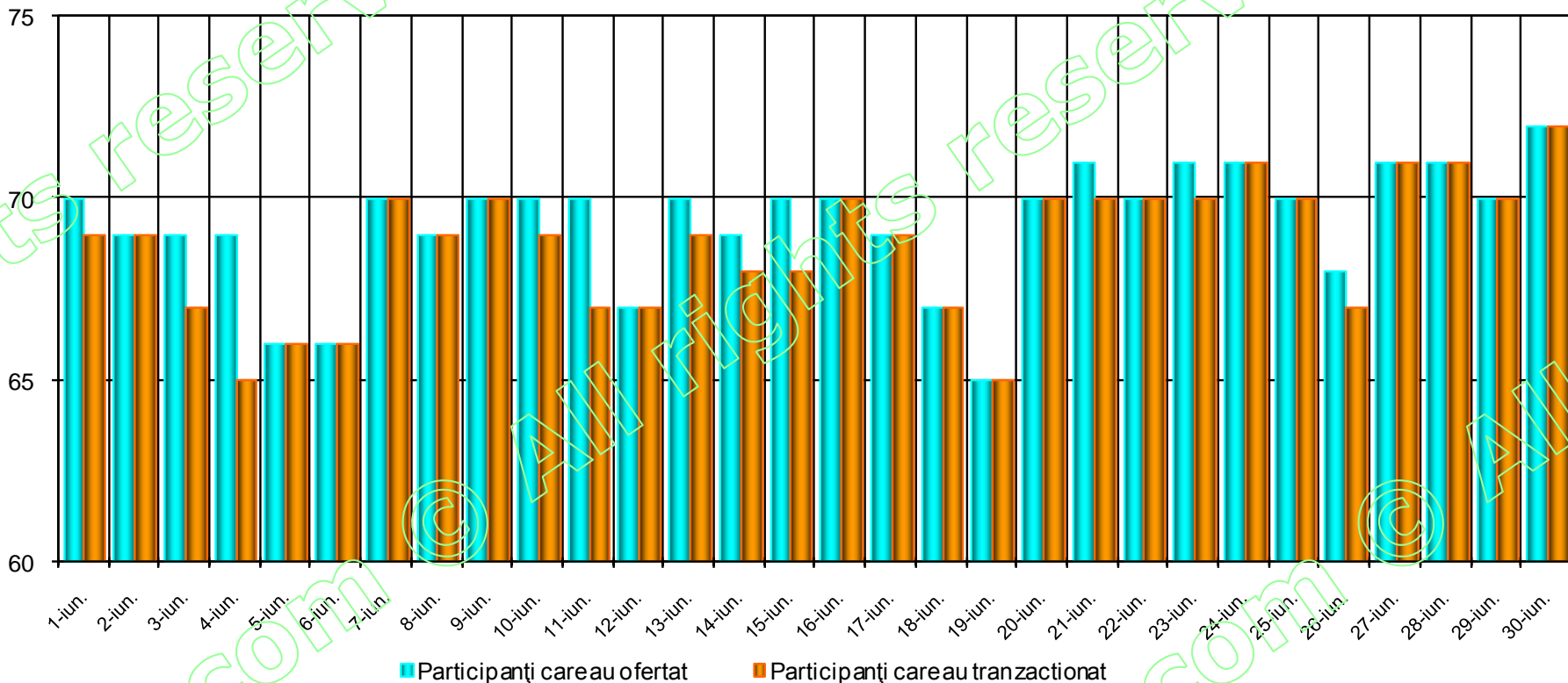
Funcționarea Pieței pentru Ziua Următoare

01 – 30 iunie 2011



Numărul de participanți care au oferat și tranzacționat pe PZU 01 – 30 iunie 2011

nr. participanti



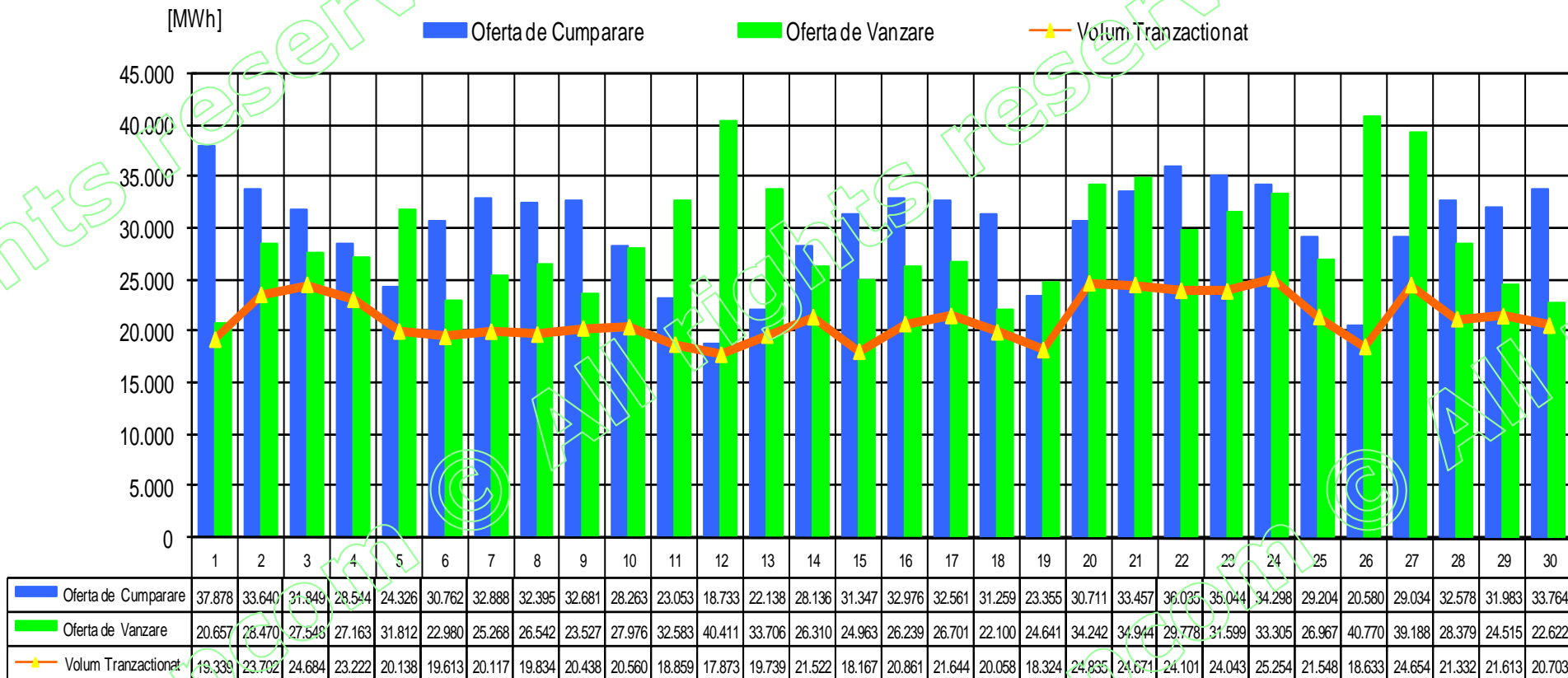
Nr. maxim al participantilor care au oferat = 72

Nr. mediu al participantilor care au oferat = 69

Nr. mediu al participantilor care au tranzactionat = 69



Volumele zilnice de energie electrica oferitate si tranzactionate 01 – 30 iunie 2011



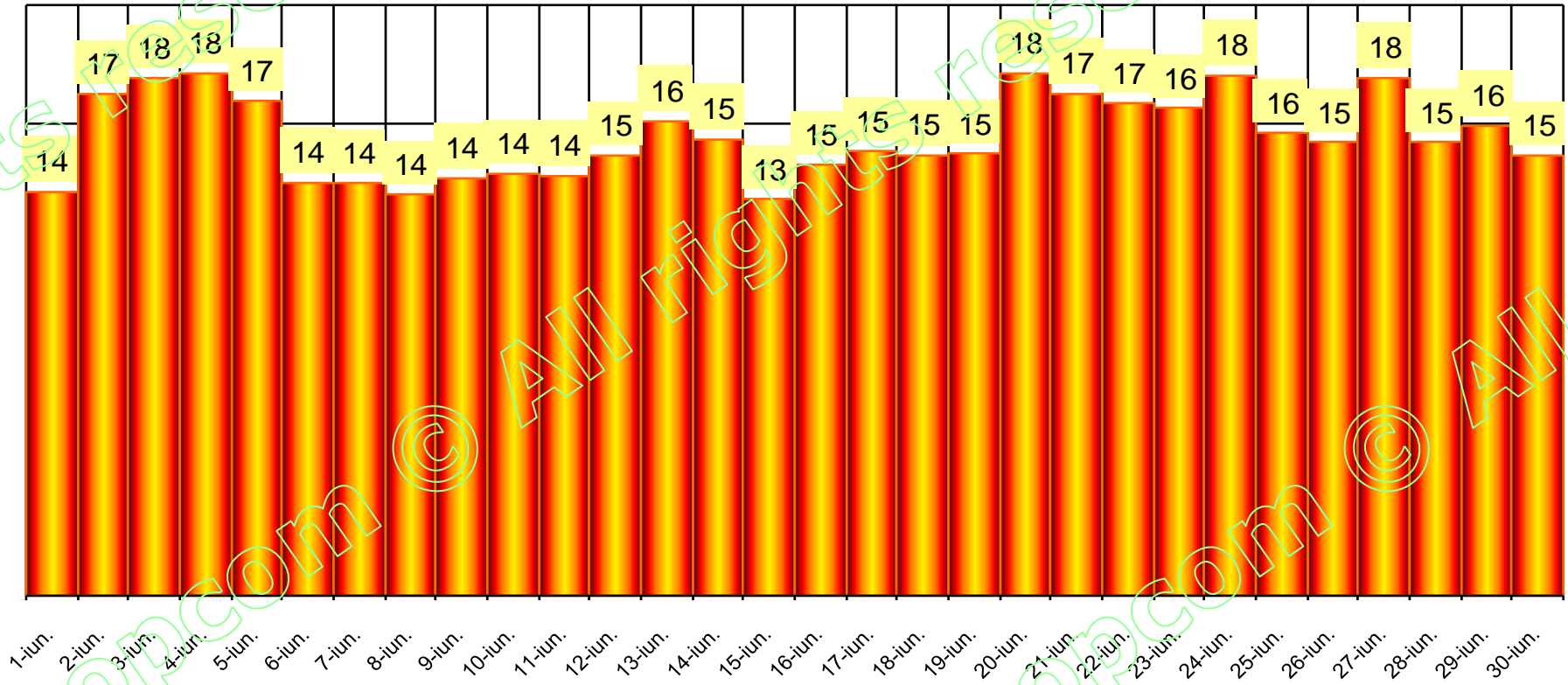
Volumul ofertelor cumparare = 903 GWh

Volumul ofertelor vanzare = 866 GWh

Volumul total tranzactionat = 640 GWh



Ponderea zilnică a tranzacțiilor pe PZU în prognoza consumului intern în perioada 01 – 30 iunie 2011



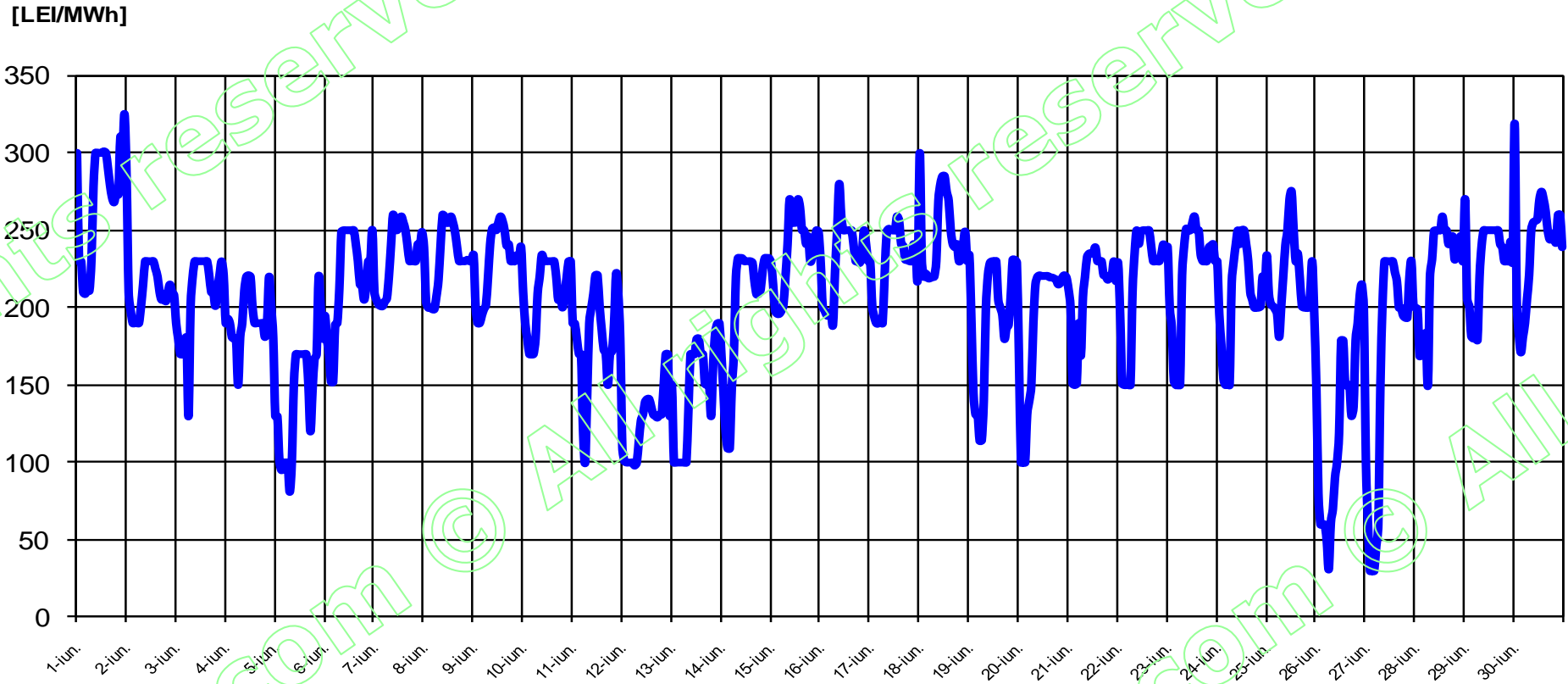
Ponderea medie = 15,5 %



"Earning every Day-Ahead your trust"



Prețul de Închidere a Pieței în perioada 01 – 30 iunie 2011



PIP max. = 325 lei/MWh

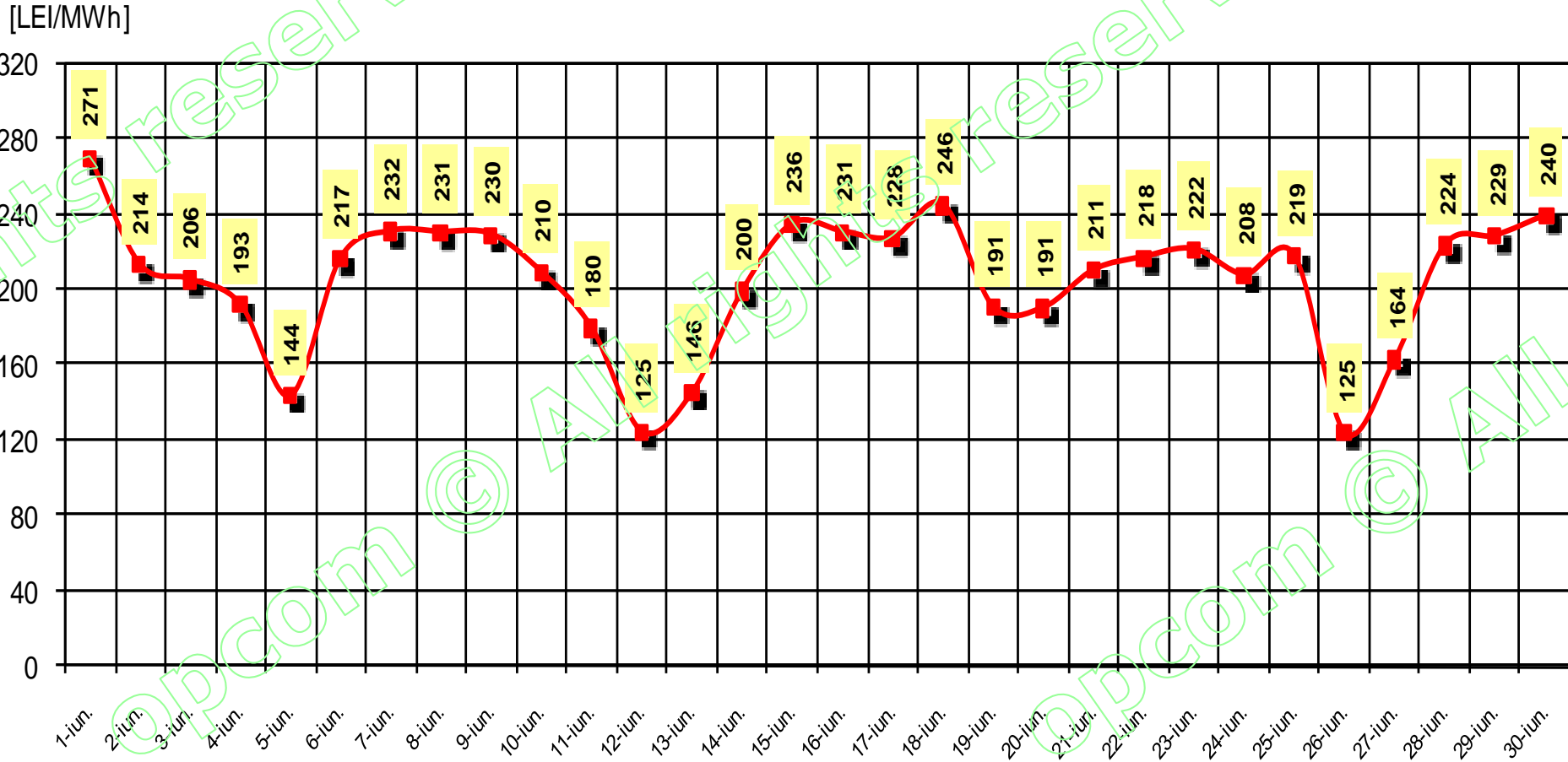
PIP min. = 30 lei/MWh



"Earning every Day-Ahead your trust"



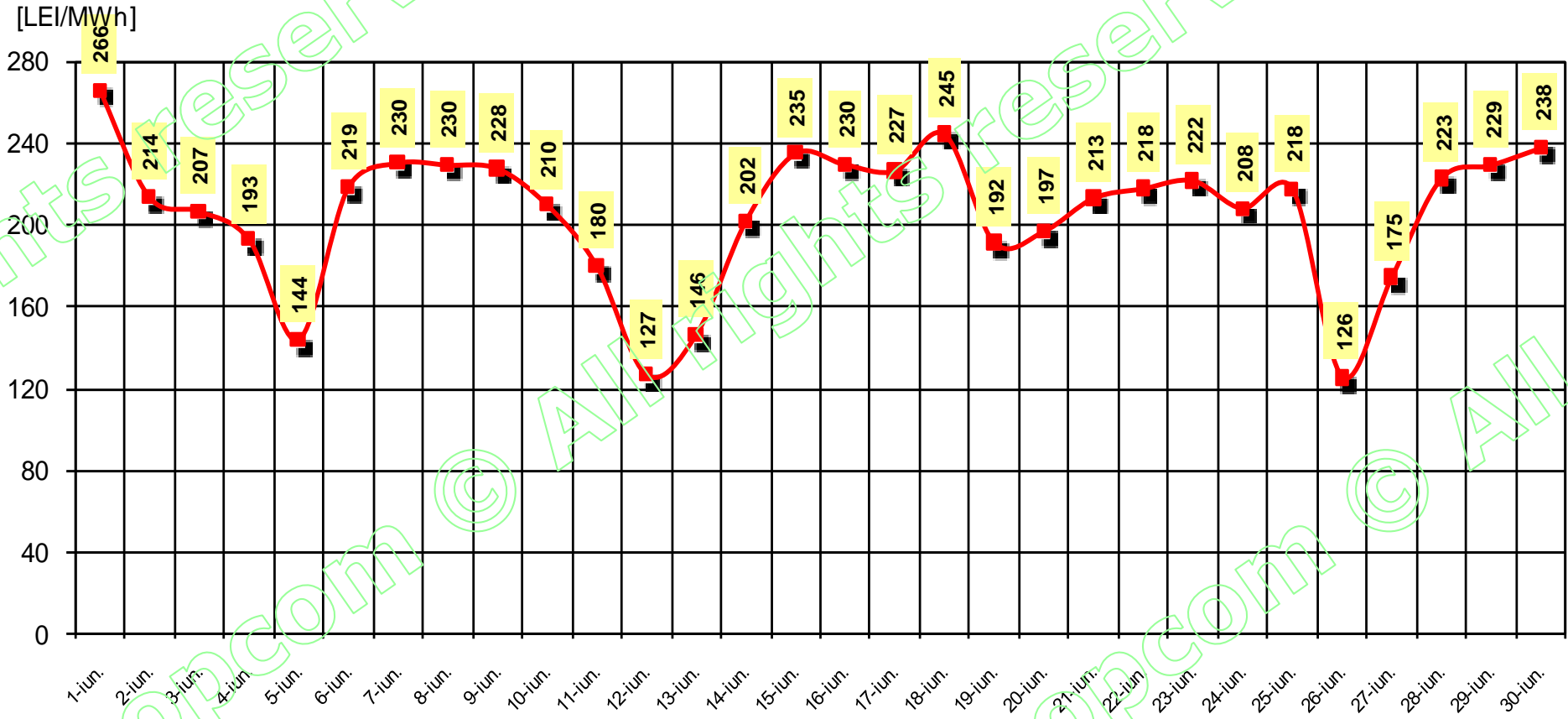
Prețul de Închidere a Pieței (medie zilnică aritmetică) realizat în perioada 01 – 30 iunie 2011



PIP mediu = 206 lei/MWh



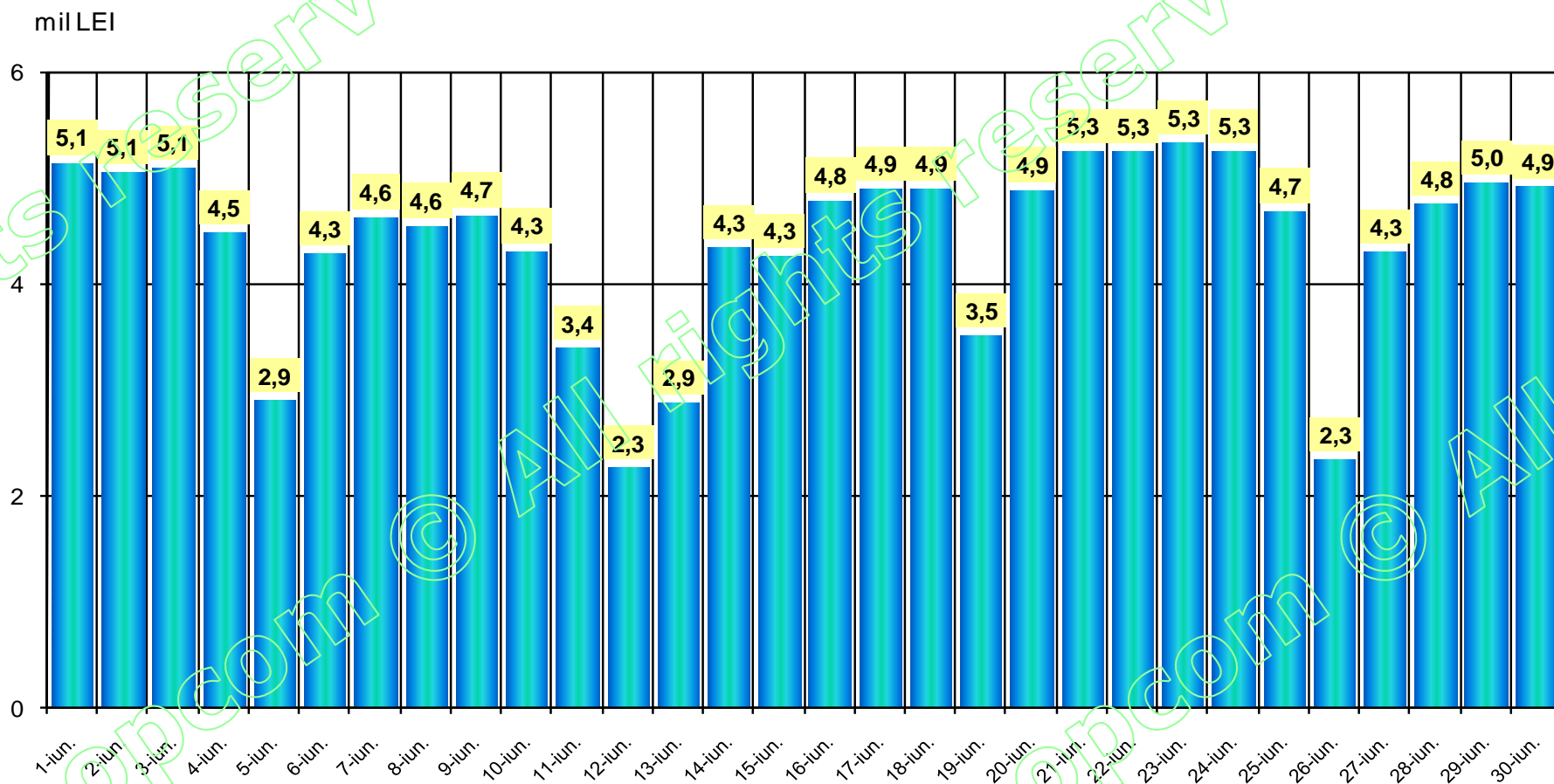
Prețul de Închidere a Pieței (medie zilnic ponderată) realizat în perioada 01 – 30 iunie 2011



PIP mediu ponderat = 207 lei/MWh



Evoluția zilnică a volumelor valorice tranzacționate în perioada 01 – 30 iunie 2011



Volum valoric total tranzactionat = 132,4 mil. Lei

