



*earning every day-ahead your trust
stepping forward to the future*

opcom

operatorul pieței de energie electrică și de gaze naturale din România

Opcom

RAPORT DE PIAȚĂ LUNAR

AUGUST 2017



Piața pentru Ziua Următoare - august 2017

Participanți înregistrați la PZU: **368**

Număr de participanți activi [participanți/lună]: **276**

Număr mediu de participanți activi [participanți/zi]: **258**

Preț mediu [lei/MWh]: **260,42**

Preț mediu [euro/MWh]: **56,93**

Preț mediu ponderat [lei/MWh]: **269,70**

Preț mediu ponderat [euro/MWh]: **58,96**

Volum total tranzacționat [MWh]: **2.144.633,8**

Volum mediu tranzacționat [MWh/h]: **2.882,6**

Cota tranzacțiilor PZU din consumul net prognozat [%]: **46,47**

Valoare [mil. RON]: **578,40**

Valoare [mil. EUR]: **126,44**

Perioada	Volumul tranzacțiilor [MWh]	Volumul mediu orar tranzacționat [MWh/h]	Cota pieței [%]	Prețul mediu de închidere a pieței [RON/MWh]	Prețul mediu de închidere a pieței [EUR/MWh]	Valoarea tranzacțiilor [RON]	Valoarea tranzacțiilor [EUR]
August 2016	2.267.758,9	3.048,1	52,41%	140,93	31,59	326.190.196,34	73.126.217,92
August 2017	2.144.633,8	2.882,6	46,47%	260,42	56,93	578.401.477,04	126.443.584,56
Variatie procentuala	▼-5,43%	▼-5,43%	▼-11,34%	▲+84,79%	▲+80,20%	▲+77,32%	▲+72,91%

Perioada	Volumul tranzacțiilor [MWh]	Volumul mediu orar tranzacționat [MWh/h]	Cota pieței [%]	Prețul mediu de închidere a pieței [RON/MWh]	Prețul mediu de închidere a pieței [EUR/MWh]	Valoarea tranzacțiilor [RON]	Valoarea tranzacțiilor [EUR]
Iulie 2017	2.134.322,1	2.868,7	46,49%	230,94	50,56	510.249.796,77	111.703.527,98
August 2017	2.144.633,8	2.882,6	46,47%	260,42	56,93	578.401.477,04	126.443.584,56
Variatie procentuala	▲+0,48%	▲+0,48%	▼-0,05%	▲+12,76%	▲+12,61%	▲+13,36%	▲+13,20%

Piața Intra-zilnică – august 2017

Participanți înregistrați la PI: **125**

Număr de participanți activi [participanți/lună]: **51**

Preț mediu ponderat [lei/MWh]: **257,12**

Preț mediu ponderat [euro/MWh]: **56,28**

Volum total tranzacționat [MWh]: **14.739,090**

Volum mediu tranzacționat [MWh/h]: **19,811**

Valoare [RON]: **3.789.770,59**

Valoare [EUR]: **829.507,33**

Piața Centralizată pentru Contracte Bilaterale - august 2017

Modalitatea de tranzacționare PCCB-LE

Participanți înregistrați la PCCB-LE: **356**

Număr de participanți activi [participanți/lună]: **61**

Contracte tranzacționate în luna august:

- Număr: **88**
- Cantitate de energie electrica [MWh]: **2.492.447,000**
- Preț mediu ponderat [RON/MWh]: **190,77**
- Preț mediu ponderat [EUR/MWh]: **41,66**
- Valoare [mil. RON]: **475,50**
- Valoare [mil. EUR]: **103,85**

Contracte cu livrare în luna august:

- Număr: **409**
- Cantitate de energie electrică livrată [MWh]: **2.113.027,120**
- Cota de piață din consum net prognozat [%]: **45,78**
- Preț mediu ponderat [RON/MWh]: **164,32**
- Preț mediu ponderat [EUR/MWh]: **36,34**
- Valoare [mil. RON]: **347,22**
- Valoare [mil. EUR]: **76,78**

Modalitatea de tranzacționare PCCB-NC

Participanți înregistrați la PCCB-NC: **196**

Număr de participanți activi [participanți/lună]: **62**

Contracte tranzacționate în luna august:

- Număr contracte de tip forward tranzacționate: **1.087**
- Cantitate de energie electrică tranzacționată [MWh]: **1.628.612**
- Preț mediu ponderat [RON/MWh]: **209,89**
- Preț mediu ponderat [EUR/MWh]: **45,86**
- Valoare [mil. RON]: **341,83**
- Valoare [mil. EUR]: **74,69**

Contracte cu livrare în luna august:

- Număr contracte de tip forward tranzacționate: **1.849**
- Cantitate de energie electrică livrată [MWh]: **1.059.464**
- Cota de piață din consum net prognozat [%]: **22,96**
- Preț mediu ponderat [RON/MWh]: **173,98**
- Preț mediu ponderat [EUR/MWh]: **38,32**
- Valoare [mil. RON]: **184,32**
- Valoare [mil. EUR]: **40,60**

Piața Centralizată cu negociere dublă continuă a contractelor bilaterale de energie electrică - august 2017

Participanți înregistrați la PC-OTC: **98**

Număr de participanți activi [participanți/lună]: **46**

Contracte bilaterale încheiate în urma tranzacțiilor din luna august:

- Număr de participanți care au tranzacționat [participanți/lună]: **35**
- Preț mediu ponderat [RON/MWh]: **208,20**
- Preț mediu ponderat [EUR/MWh]: **45,41**
- Volum total tranzacționat [MWh]: **2.485.571**
- Valoare [mil. RON]: **517,50**
- Valoare [mil. EUR]: **112,88**

Contracte cu livrare în luna august:

- Număr de participanți care au tranzacționat [participanți/lună]: **61**
- Preț mediu ponderat [RON/MWh]: **172,59**
- Preț mediu ponderat [EUR/MWh]: **38,15**
- Volum total tranzacționat [MWh]: **2.100.360**
- Cota de piață din consum net prognozat [%]: **45,51**
- Valoare [mil. RON]: **362,49**
- Valoare [mil. EUR]: **80,13**

Piața Centralizată pentru Serviciul Universal – august 2017

Participanți înregistrați la PCSU: **31**

Contracte cu livrare în luna august: -

Piața Centralizată pentru Serviciul Universal – august 2017

Participanți înregistrați la PCSU: **31**

Media ponderată a prețurilor din contractele bilaterale încheiate pe PCSU și pe PCCB-LE, PCCB-NC, PC-OTC, după data intrării în vigoare a ordinului ANRE nr. 75/09.08.2017¹ (respectiv începând cu data de 10 august 2017), $p_{PCSU+PC}^{med}$, cu livrare în luna august 2017

- $p_{PCSU+PC}^{med}$ [RON/MWh]: **255,06**
- $p_{PCSU+PC}^{med}$ [EUR/MWh]: **55,64**

¹ Ordinul ANRE nr. 75/09.08.2017 privind modificarea Regulamentului de organizare și desfășurare a licitațiilor simultane cu preț descrescător pe piața centralizată pentru serviciul universal, aprobat prin Ordinul președintelui Autorității Naționale de Reglementare în Domeniul Energiei nr.65/2014 și pentru modificarea și completarea Metodologiei de stabilire a tarifelor aplicate de furnizorii de ultimă instanță clienților finali, aprobată prin Ordinul președintelui Autorității Naționale de Reglementare în Domeniul Energiei nr. 92/2015

Piața de Certificate Verzi - august 2017

Participanți înregistrați la PCV: **940**

Piața Centralizată a Certificatelor Verzi

Certificate verzi tranzacționate în luna august:

- Număr: **500**
- Preț mediu ponderat² [RON/certificat]: **132,03**
- Preț mediu ponderat² [EUR/certificat]: **29,40**
- Număr participanți activi: **59**

Piața Contractelor Bilaterale a Certificatelor Verzi

Certificate verzi tranzacționate în luna august:

- Număr minim: **71.551**
- Număr maxim: **654.068**
- Preț mediu aritmetic² [RON/certificat]: **132,03**
- Preț mediu aritmetic² [EUR/certificat]: **29,40**
- Număr participanți activi: **125**

Pentru mai multe informații privind rezultatele Pieței de Energie Electrică pentru luna **august 2017**, vă rugăm să accesați website-ul OPCOM: www.opcom.ro

² Pentru luna în care valoarea prețului mediu, prin rotunjirea la ordinul sutimilor, se situează în afara valorilor limită de tranzacționare aprobate de ANRE, se va aplica aproximarea prin lipsă sau prin adaos la ordinul sutimilor, în funcție de sensul de încadrare în limitele admise.

Prețul mediu în Euro se calculează luând în considerare cursul mediu de schimb publicat de Banca Națională a României pentru luna decembrie din anul anterior, în conformitate cu prevederile Legii 220/27.10.2008, cu completările și modificările ulterioare.

Prețuri stabilite pe Piața pentru Ziua Următoare (RON/MWh)		august 2017	
Preț mediu bază (1-24)	Preț mediu vârf (9-20)	Preț mediu gol (1-8, 21-24)	
260,42 ▲ +12,76%	312,30 ▲ +16,61%	208,54 ▲ +7,46%	

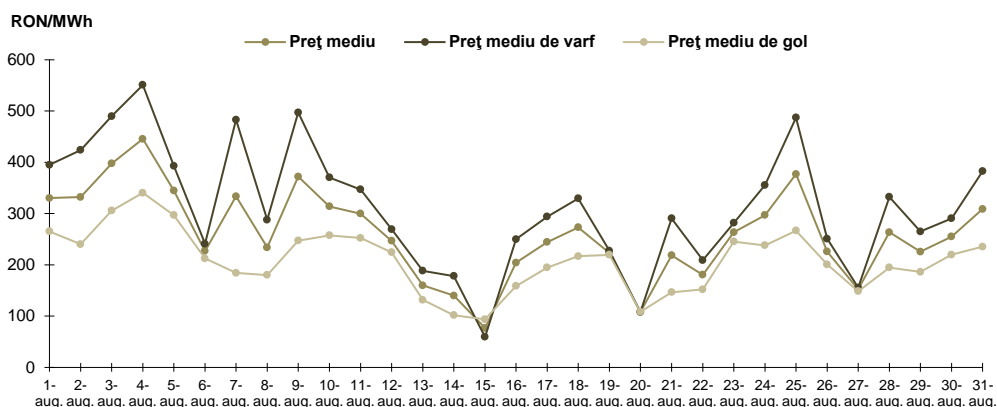


Figura 1: Evoluția zilnică a prețurilor medii PZU (bază, vârf și gol)

Piața pentru Ziua Următoare		august 2017	
Volum tranzacționat [MWh]	Cota de piață [%]		
2.144.633,8 ▲ +0,48%	46,47		

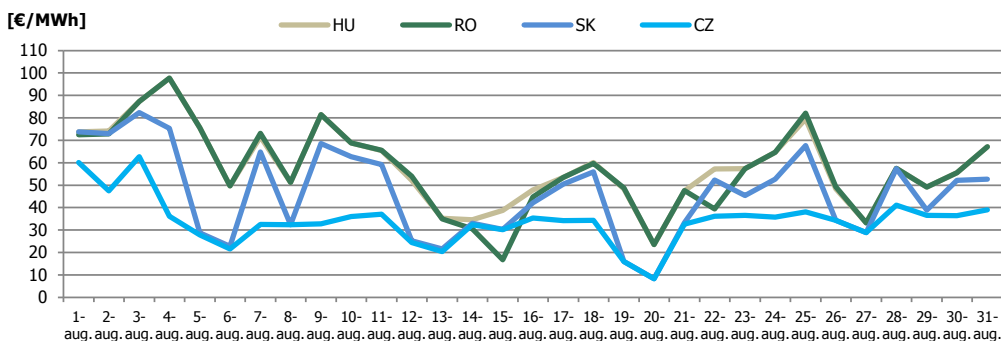


Figura 2: Evoluția lunară a prețului mediu zilnic – rezultate cuplare 4MMC

Prețuri PZU - rezultate cuplare 4MMC					august 2017			
	RO	HU	SK	CZ				
Prețuri medii [euro/MWh]	56,93	58,31	46,50	34,10				
Preț orar de închidere minim [euro/MWh]	2,18	6,86	-5,00	-5,00				
Preț orar de închidere maxim [euro/MWh]	125,04	125,04	111,00	100,00				

Gradul de utilizare al ATC disponibil pe PZU – rezultate cuplare 4MMC						august 2017	
	RO->HU	HU->RO	HU->SK	SK->HU	SK->CZ	CZ->SK	
ATC disponibil pe PZU (MW)	187.591,0	766.409,0	1.101.120,0	367.680,0	1.735.683,0	373.239,0	
Fluxul pe PZU rezultat in regim cuplat (MWh)	30.962,1	290.052,9	2.418,9	330.276,5	59.414,3	309.409,0	
Gradul de utilizare al ATC disponibil PZU (%)	16,51%	37,85%	0,22%	89,83%	3,42%	82,90%	

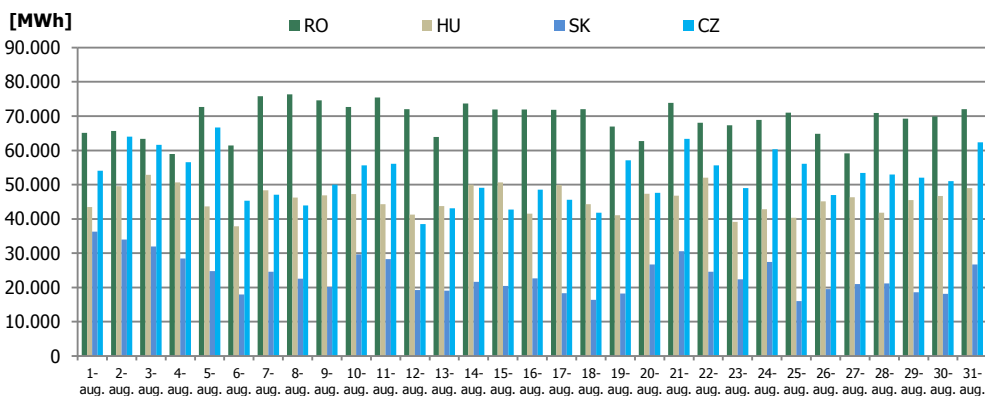


Figura 3: Evoluția lunară a volumului tranzacționat zilnic – rezultate cuplare 4MMC

Piața centralizată a contractelor bilaterale (PCCB-LE și PCCB-NC)		august 2017
Volum în livrare [MWh]		Cota de piață [%]
3.172.491	▼ -3,18%	68,74

Piața centralizată a contractelor bilaterale (PC-OTC)		august 2017
Volum în livrare [MWh]		Cota de piață [%]
2.100.360	▲ +2,37%	45,51

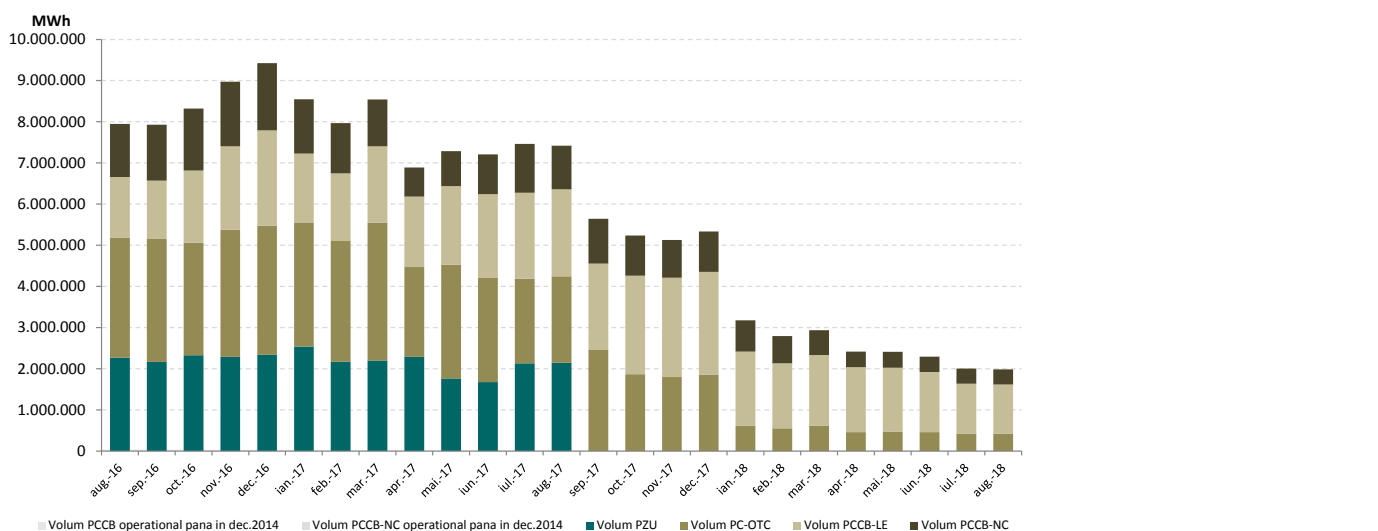


Figura 4: Evoluția lunară a tranzacțiilor PZU și a livrărilor conform tranzacțiilor la termen

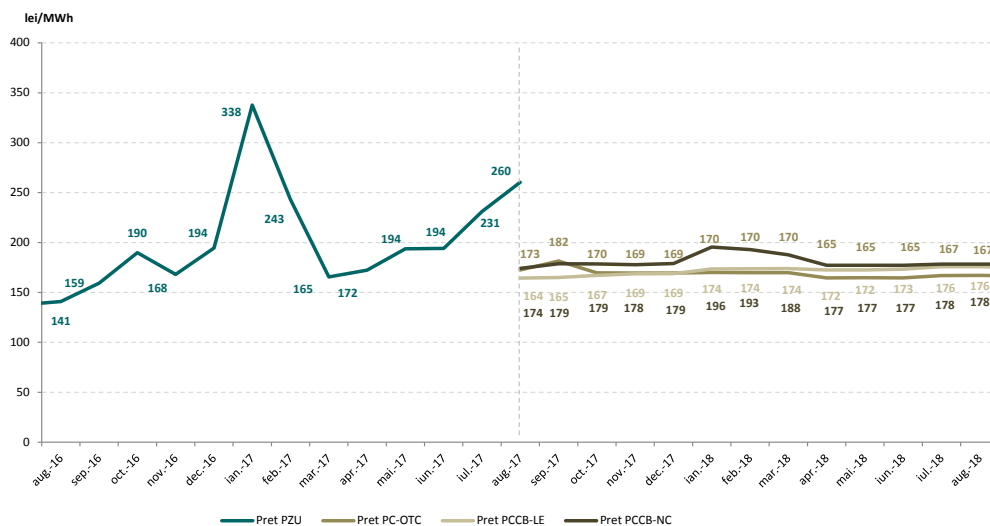


Figura 5: Evoluția lunară a prețului mediu al tranzacțiilor PZU și a prețului mediu pentru contractele în livrare conform tranzacțiilor la termen

Piața Centralizată pentru Certificate Verzi august 2017

Număr certificate verzi tranzacționate	Pret [RON/certificat]
500 ▲ +495,24%	132,03 0,00%

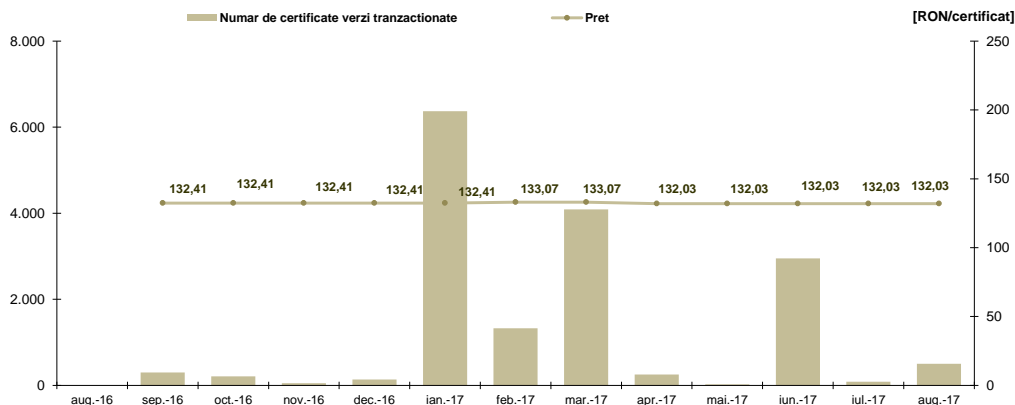


Figura 6: Evoluția lunară a prețului și a numărului de certificate verzi tranzacționate pe PCCV

Piața Contractelor Bilaterale de Certificate Verzi august 2017

Număr certificate verzi tranzacționate	Pret [RON/certificat]
Minim: 71.551 ▼ -51,91%	132,03 0,00%
Maxim: 654.068 ▼ -33,95%	

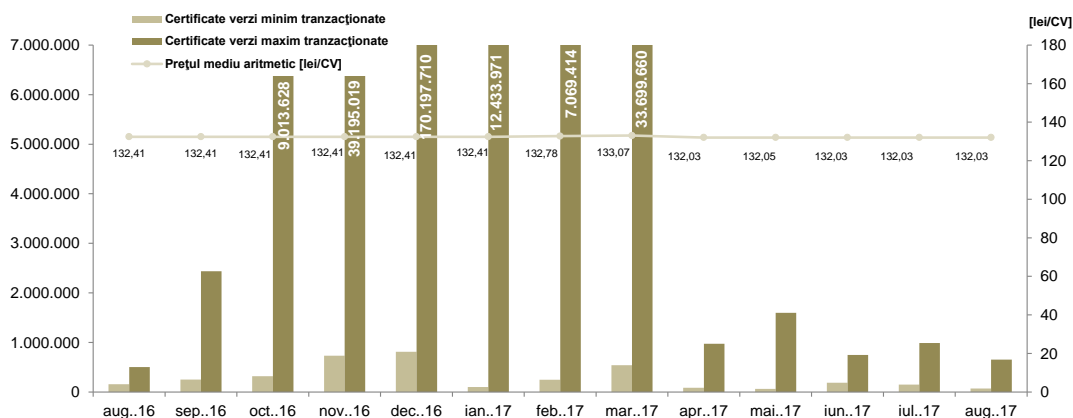


Figura 7: Evoluția lunară a prețului aritmetic și a numărului de certificate verzi tranzacționate pe PCBCV



Opcom

www.opcom.ro

Bd. Hristo Botev 16-18

București 030236

ROMÂNIA

